

介護付・住宅型有料老人ホーム

サービス付き高齢者向け住宅

高齢者向賃貸住宅

無料

# 高齢者住まいの情報

## ガイドブック2023春号 vol.15



**任意後見相談窓口**では  
高齢者向け住宅をお探しの方に対して  
ご相談・ご紹介などすべて無料で行っております。

シニアの様々な困り事をワンストップで解決します!!

<企画>

**任意後見相談窓口**

にんいこうけん そうだんまどぐち  
札幌支部

TEL 011-590-1976 FAX 011-351-2781

(運営)三和物流サービス株式会社

〒060-0055 札幌市中央区南5条東3丁目11-1 札幌ビオス館401

(平日9:00~17:00)

ホームページ: <http://senior-life.net>

任意後見についてのご相談

遺言・家族信託

高齢者向け住宅のご紹介

生前整理 引越し

不動産売却 運用

# 相談無料 高齢者住宅相談

札幌市内及び近郊  
**500**ヶ所以上の情報提供。  
すべてワンストップでお任せください。

介護付有料老人ホーム

住宅型有料老人ホーム

サービス付き高齢者向け住宅

高齢者向け賃貸住宅

札幌市・近郊の高齢者向け住宅をお探しの方に対して相談・資料の発送などすべて無料で行っております。

500ヶ所以上のカタログ提供をはじめ有料老人ホームや高齢者住宅の詳細案内・特徴などをすべて無料でアドバイスしております。

また、施設見学をご希望の方には手配も無料で行っております。

まずはお電話ください!

**TEL 011-590-1976**

専門カウンセラーがお電話または  
任意後見相談窓口 札幌支部にて  
ご要望に沿った住宅や施設ご紹介。  
資料を**無料**で差し上げます。

気になる住宅や施設があれば、  
見学のご予約を承ります。

引越し・不用品処分

ご入居

不動産処分

**任意後見相談窓口**

にんいこうけん そうだんまどぐち  
札幌支部

TEL 011-590-1976 FAX 011-351-2781

**(運営)三和物流サービス株式会社**

〒060-0055 札幌市中央区南5条東3丁目11-1 札幌ビオス館401  
(平日9:00~17:00)

ホームページ: <http://senior-life.net>

任意後見についてのご相談

遺言・家族信託

高齢者向け住宅のご紹介

生前整理 引越し

不動産売却 運用

北海道で初めての開設!

# 任意後見相談窓口

にんいこうけん そうだんまどぐち

札幌支部

相談  
無料

**成年後見人制度** 認知症などで財産管理能力を喪失した者の身上財産を保護するための制度で、次の2種類があります。

## 法定後見

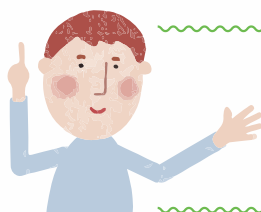
- 家庭裁判所の決定により成年後見人を選任する制度
- 法定後見の場合は希望した者が必ず後見人になれるわけではない
- 成年被後見人の判断能力がなくなっても必要な取引を進めることができる

## 任意後見

- 元気なうちに自分で後見人を選任できる
- 家庭裁判所が選任する任意後見監督人の監督のもと、本人を代理して契約等を行うことができる
- 本人がした契約などの法律行為を任意後見人が取り消すことはできない

しかしながら法定後見制度では病前対策ができません。

まだしっかりと自分で判断ができるうちに、将来の財産管理や身の回りのことについて、予め自分で選んだ人に任せる「任意後見制度」をお勧めします。



例えば  
**こんなお悩みは  
ありませんか?**

**専門家が問題解決  
サポートいたします!**

## 認知症対策(病前対策)について

- 任意後見と民事信託(家族信託)の特徴を知りたい
- 将来に備えて任意後見契約書を作りたい
- 民事信託(家族信託)を考えているけど誰に頼めばいいかわからない

「認知症になってからでは遅すぎます!  
家族も一緒に考えましょう。」

## 遺言について

- 遺言を書いた方がよいかアドバイスが欲しい
- 自分で作った遺言の内容をチェックして欲しい
- 亡くなった方が書いた遺言が見つかった

「自分の死後、大切な家族に争いを  
起こさないための手段です。」

## 不動産の名義変更について

- 自宅の名義が亡くなった方のままになっている
- 相続した不動産がたくさんあって手続きを任せたい
- 手続きのために戸籍を集めるのが大変

「法改正により義務化へ  
今のうちから準備しましょう。」

## 相続や贈与に関する税について

- 自分が死んでしまった時の相続税について知っておきたい
- 子供や孫に財産を譲っておきたい
- 財産を整理して記録しておきたい

「相続税は改正も多く、仕組みを知らないと  
損をするケースがあります!」

## 不動産(空家)の活用について

- 不動産(空家)がいくらくらいになるのか査定して欲しい
- 不動産(空家)の活用方法を相談したい
- 不動産(空家)をリフォームしたい

「不動産(空家)はスピードが大切です。  
悩む前にまずは専門家にご相談を!」

お気軽にお問い合わせ下さい!



# 高齢者住宅入居に当たって 身元保証でお困りの方へ

高齢者住宅・有料老人ホーム等の入居時や病院に入院時に「身元保証人」が必要な場合、また万が一認知症等により判断能力が低下して財産管理等の「任意後見人」が必要な場合、当社がトータルサポートいたします。



## 例えばこんな方…

- 身寄りがないので契約時に頼める保証人が居ない
- 親族が高齢もしくは遠方なので保証人を断られた
- 親族と疎遠になっているので頼みたくない
- 保証人が死亡したので再度保証人が必要となった

### 入居身元保証・入院身元保証

- 高齢者住宅・有料老人ホーム等への入居時の身元保証
- 入院費用の連帯保証
- 主治医との打合せ

**300,000円(一括)～**

### 財産管理サポート・任意後見サポート

- 入退院手続き
- 金融機関との取引
- 預貯金の管理
- 物品購入
- 税金・公共料金等の支払い
- 重要契約書類等の保管
- 不動産や資金の管理及び処分
- 入院時の生活用品の手配
- 保険・医療・介護等の契約

**200,000円(一括)～**

※詳しくはお問い合わせください

**お問合せはTEL.011-590-1976**

**任意後見相談窓口**

にんいこうけん そうだんまどぐち

**任意後見相談窓口札幌支部**

〒060-0055 札幌市中央区南5条東3丁目11-1 札幌ビオス館401

受付時間

9:00～17:00

定休日

土・日・祝日(時間外要相談)

<業務提携> 株式会社 アルコイールス 司法書士法人 アイリス法務事務所





リサイクルショップ  
アウトレット

モノハウス

生前整理

不用品処分・片付け

買取

施設入居の物品搬入及び退去時の不用品処分、  
家の中や物置などの片付け、物品移動の力仕事、  
今のうちに片付けませんか？

買取や処分は札幌市内12店舗・苫小牧店の  
モノハウスへお任せ下さい。

きめ細かな対応が出来ますので、  
どんな小さな事でもご相談下さい。

お電話お待ちしております。

また、高齢者施設にご入居時に必要な

TV・冷蔵庫などの小型家電の販売も行っております。



取扱例

- 一軒家まるごと処分 ●家具・家電・本・雑貨などの搬出 ●車庫・物置の片付け
- 着物・貴金属・骨董品・美術品の買取 ●時計・バック・食器などの買取
- 楽器・オーディオの買取

ケアマネージャーの皆様へ

担当されている利用者様の在宅または、施設入居時・  
退去時のご要望も承りますので、お気軽にご相談下さい。

札幌市内充実の12店舗・苫小牧店

創業20年の信頼と実績! 安心・満足



本郷通店  
☎011-300-0025  
白石区本郷通10丁目北1-10



北20条店  
☎011-718-3677  
東区北20条東7丁目2-28



西野店  
☎011-303-2942  
西区西野4条4丁目4-1



西岡店  
☎011-300-1223  
豊平区西岡3条1丁目4-1



平岡店  
☎011-882-6600  
清田区平岡7条3丁目18-15

白石店  
☎011-817-1131  
白石区東札幌6条5丁目6-7

平岸店  
☎011-302-2949  
豊平区平岸1条5丁目2-23

厚別店  
☎011-802-5240  
厚別区厚別西4条2丁目8-7 1F

南12条店  
☎011-303-2264  
中央区南12条西11丁目2-2

屯田店  
☎011-311-4737  
北区屯田6条6丁目4-20

新道東店  
☎011-577-0194  
東区北34条東27丁目3-1

ティマート(FC店)  
☎011-624-7832  
手稲区前田4条10丁目3-15 1F

苫小牧西店  
☎0144-82-7558  
苫小牧市のぞみ町2丁目1-4

札幌市・  
苫小牧市、  
及び近郊は **出張買取無料** お気軽にお電話下さい!

アウトレットモノハウス 検索 <https://www.outret-monohouse.jp/> 営業時間/9:30~19:00 年中無休 古物商許可証 第101020001110号

注意事項

不当な便利業、遺品整理業者等にご注意ください。実態のない会社だったり、不法投棄、高額請求、金品の搾取などのトラブルの実例があります。一方的な訪問買取勧誘や電話に夜買取勧誘は法律で禁じられております。詐欺やトラブルになる可能性もありますので、ご注意下さい。

# 公的介護保険適応外の 介護保険との併用も可能です。



ダスキnbrandの品質と  
自費ならではの柔軟性で  
大切な人の暮らしを支えます。

ダスキin ライフケアでは、  
スタッフにシニアサービスに特化した研修を徹底。  
「共感」と「傾聴」を通じてお客様とご家族の  
想いに寄り添い、お応えします。

## サービス料金 10%の消費税込み料金です

基本料金 [9:00~18:00]	【適用条件】月8時間以上ご利用の場合 1回2時間 <b>7,700円</b> (税抜7,000円) より ■ 1時間あたり3,850円 (税抜3,500円)
スポット料金 [9:00~18:00]	基本料金の【適用条件】を満たさない場合 1回2時間 <b>9,900円</b> (税抜9,000円) より ■ 1時間あたり4,950円 (税抜4,500円)
夜間・早朝 [18:00~翌9:00]	上記、基本料金・スポット料金に25%加算
土日祝日・別途定める休業日 (年末年始・お盆)	上記、基本料金・スポット料金に25%加算
サービス移動費	1回の訪問につき <b>550円</b> ～ (税抜500円)

※別途定める休業日は店舗によって異なります。  
詳しくは店舗までお問い合わせください。

- 夜間・早朝[18:00~翌9:00]についてはご相談ください。
- 土日祝日・別途定める休業日の夜間・早朝は50%加算となります。
- ダスキinライフケアは原則として65歳以上の方を対象にしたサービスです。
- 地域やご要望によっては、サービスをお受けできない場合があります。
- サービス料金はスタッフ1名でサービスをご提供する場合の料金です。
- 2名以上のお客様へ同時にサービスする場合、別途料金が必要となります。
- サービスのご提供先により、スタッフに別途交通費、入場料、利用料などが  
必要になる場合があります。

## ご相談・お申し込みは 受付時間:平日9時~17時30分

ダスキinフランチャイズチェーン加盟店

## ダスキinライフケア 札幌大通ステーション

〒060-0001 北海道札幌市中央区北1条西18丁目1番地

**TEL 0120-30-5101 FAX 011-590-1959** ST0187

土・日・祝日・年末年始は  
ダスキinコンタクトセンターへ  
**0120-100100** (8時~20時・年中無休)

株式会社 **ダスキin** ライフケア事業部  
〒564-0051 大阪府吹田市豊津町1-33  
<https://lifecare.duskin.jp>



LC201217

**Life Care** DUSKIN  
ダスキin ライフケア

# DUSK!N®

喜びのタネをまこう

## ダスキン ライフケアは 「オーダーメイド」サービスです。

ご契約の時間内で必要なサービスを組み合わせられます。  
曜日や頻度、毎回のご利用時間や内容などの変更も可能。  
同居のご家族様もご利用いただけます。



### 誰かに代わりを 頼めたら…

- 水まわりやお部屋のお掃除
- 洗濯や衣類の整理
- 一人分の食事作り
- 転倒防止のための片付け
- 清潔なお部屋の維持

### 誰かが付き添って くれたら…

- お買い物の付き添いや代行
- 通院や受診中の見守り
- 運動を兼ねた散歩
- 遠方にあるお墓参り
- 趣味やお話しのお相手

### 誰かが身近に いてくれたら…

- 一人きりで食べる食事
- デイサービスに出かける準備
- 夜間のトイレの介助
- 一人では不安な歩行の介助
- 認知症のご家族の見守り

24時間365日  
サービス

1回2時間より  
必要な時間だけ

同居のご家族の  
家事も

ご自宅でも  
施設でも



# 公的介護保険適応外の 介護保険との併用も可能です。



ダスキnbrandの品質と  
自費ならではの柔軟性で  
大切な人の暮らしを支えます。

ダスキin ライフケアでは、  
スタッフにシニアサービスに特化した研修を徹底。  
「共感」と「傾聴」を通じてお客様とご家族の  
想いに寄り添い、お応えします。

## サービス料金 10%の消費税込み料金です

基本料金 [9:00~18:00]	【適用条件】月8時間以上ご利用の場合 1回2時間 <b>7,700円</b> (税抜7,000円) より ■ 1時間あたり3,850円 (税抜3,500円)
スポット料金 [9:00~18:00]	基本料金の【適用条件】を満たさない場合 1回2時間 <b>9,900円</b> (税抜9,000円) より ■ 1時間あたり4,950円 (税抜4,500円)
夜間・早朝 [18:00~翌9:00]	上記、基本料金・スポット料金に25%加算
土日祝日・別途定める休業日 (年末年始・お盆)	上記、基本料金・スポット料金に25%加算
サービス移動費	1回の訪問につき <b>550円</b> ～ (税抜500円)

※別途定める休業日は店舗によって異なります。  
詳しくは店舗までお問い合わせください。

- 夜間・早朝[18:00~翌9:00]についてはご相談ください。
- 土日祝日・別途定める休業日の夜間・早朝は50%加算となります。
- ダスキinライフケアは原則として65歳以上の方を対象にしたサービスです。
- 地域やご要望によっては、サービスをお受けできない場合があります。
- サービス料金はスタッフ1名でサービスをご提供する場合の料金です。
- 2名以上のお客様へ同時にサービスする場合、別途料金が必要となります。
- サービスのご提供先により、スタッフに別途交通費、入場料、利用料などが  
必要になる場合があります。

## ご相談・お申し込みは 受付時間:平日9時~17時30分

ダスキinフランチャイズチェーン加盟店

## ダスキinライフケア 札幌大通ステーション

〒060-0001 北海道札幌市中央区北1条西18丁目1番地

**TEL 0120-30-5101 FAX 011-590-1959** ST0187

土・日・祝日・年末年始は  
ダスキinコンタクトセンターへ  
**0120-100100** (8時~20時・年中無休)

株式会社 **ダスキin** ライフケア事業部  
〒564-0051 大阪府吹田市豊津町1-33  
<https://lifecare.duskin.jp>



LC201217

**Life Care** DUSKIN  
ダスキin ライフケア



# DUSK!N®

喜びのタネをまこう

## ダスキン ライフケアは 「オーダーメイド」サービスです。

ご契約の時間内で必要なサービスを組み合わせられます。  
曜日や頻度、毎回のご利用時間や内容などの変更も可能。  
同居のご家族様もご利用いただけます。



### 誰かに代わりを 頼めたら…

- 水まわりやお部屋のお掃除
- 洗濯や衣類の整理
- 一人分の食事作り
- 転倒防止のための片付け
- 清潔なお部屋の維持

### 誰かが付き添って くれたら…

- お買い物の付き添いや代行
- 通院や受診中の見守り
- 運動を兼ねた散歩
- 遠方にあるお墓参り
- 趣味やお話しのお相手

### 誰かが身近に いてくれたら…

- 一人きりで食べる食事
- デイサービスに出かける準備
- 夜間のトイレの介助
- 一人では不安な歩行の介助
- 認知症のご家族の見守り

24時間365日  
サービス

1回2時間より  
必要な時間だけ

同居のご家族の  
家事も

ご自宅でも  
施設でも

# 高齢者の住まいの種類と特徴

## ◎要介護認定◎

「要介護認定」を受けるためには、住んでいる自治体に申請をします。その後、家庭や施設に調査員が訪問、身体機能や認知機能を本人や家族から聞き取りコンピューターで1次判定を行います。さらに医師や介護福祉士による介護認定審査会が、主治医の意見書を加味して2次判定で結論を出します。最も軽い要支援1から要介護5まで7段階あり、介護度ごとに定められた限度額までなら、利用者は費用の1割（一定以上の所得がある人は2割）負担で介護サービスが利用できます。

<b>要支援1</b>	日常生活はほぼ自分でできるが、要介護状態の予防のために少し支援が必要
<b>要支援2</b>	日常生活に何らかの支援が必要だが、それにより要介護状態を予防できる可能性が高い
<b>要介護1</b>	立ち上がりや歩行などに不安定さが見られることがあり、排せつや入浴などに何らかの介助が必要
<b>要介護2</b>	立ち上がりや歩行などが自力でできない場合が多く、排せつや入浴などにも一部または全介助が必要
<b>要介護3</b>	立ち上がりや歩行、排せつや入浴、衣類の着脱などにほぼ全面的な介助が必要
<b>要介護4</b>	日常生活全般にわたり、さらに動作能力が低下し、介助なしでは日常生活が困難
<b>要介護5</b>	生活全般に全体的な介助が必要、意思の疎通が困難なことが多い

施設タイプ	特別養護老人ホーム	65歳以上の者であって、身体上又は精神上著しい障害があるために常時の介護を必要とし、かつ、居宅においても常時の介護を受けることが困難な高齢者に対して、入所サービスを提供する施設です。要介護者(要介護3以上の方)が対象です。	自立 ×	要支援 ×	要介護 3 ↳ 5
	軽費老人ホーム (ケアハウス) (A型・B型)	低額な料金で、家庭環境、住宅事情等の理由により居宅において生活することが困難な老人を入所させ、日常生活に必要な便宜を供与する施設です。軽費老人ホームには、生活相談、入浴サービス、食事サービスの提供を行うとともに、車いすでの生活にも配慮した構造を有する「ケアハウス」を主として、他に食事の提供や日常生活に必要な便宜を供与する「A型」、自炊が原則の「B型」があります。	施設ごとに異なる		
	介護老人保健施設	要介護者に対し、在宅復帰を目指して、看護、医学的管理下での介護、機能訓練等の必要な医療、日常生活上の世話を行うことを目的とした施設です。要介護者(要介護1以上の方)が対象です。	×	×	1 ↳ 5
	認知症高齢者グループホーム	認知症の高齢者が、小規模な生活の場(1単位5人～9人の共同居住形態)に居住し、食事の支度、掃除、洗濯等をグループホームの職員と共同で行い、家庭的で落ち着いた雰囲気の中で生活を送ることを目的とするものです。医師から認知症と診断されていることが条件となります。	×	2	1 ↳ 5
	住宅タイプ	有料老人ホーム (介護付・住宅型)	ホームの職員が介護保険のサービスを提供する「介護付」、ホームは介護サービスを提供せず、入居者自らが外部の介護サービス事業者と契約して介護サービスを利用する「住宅型」があります。また基本的には自立の方から入居できます。	施設ごとに異なる	
サービス付き 高齢者向け住宅		居室は原則25平方メートル以上でバリアフリーにし、トイレ、洗面設備を備えなければなりません。さらに「安否確認」と「生活相談」のサービスの提供が義務付けられています。半面、サービス付きというタイトルから、医療や介護のサービスが十分受けられるものだと勘違いしておられる方も大勢おられます。入居者の介護頻度によっては別途介護保険料がかかることがありますので、どこまでやってもらえるのかを事前によく確認しておかなければなりません。また最近では「小規模多機能型居宅介護」を併設している所も増えてきています。	施設ごとに異なる		
高齢者向け 賃貸住宅		法令にあてはまらないため、基準はありません。見守りだけから、食事やホテルのようなフロント・サービスを提供するものまで、また入居対象者も自立の方だけというところから、介護度の高い方までと、さまざまな形態の共同住宅があります。	○	施設ごとに異なる	

# ● 目 次 ●

## 〈企業案内・物件案内〉

アウトレットモノハウス .....	P5
ダスキンライフケア .....	P6・7
ダスキンヘルスレント .....	P8・9
タナカメディカルグループ .....	P12・13
(株)輝 .....	P14・15
(株)TN介護サービス .....	P16・17
(株)メディカルシステムネットワーク .....	P18
(株)メディカルレイ .....	P19
(株)リフコ .....	P20
(株)ベストライフ .....	P21

## 〈物件情報〉

### 【北区】

・フェリスヴィラ東茨戸	P22
・楽居館	P23
・リーフィール新川	P24
・楽明館23	P25
・ベストライフ篠路	P26
・ぼらりす屯田	P26
・ココロホーム北11条	P27
・ココロホーム北35条	P27
・「季」TOKI	P28
・「陽」HARU	P28

### 【手稲区】

・ノアガーデンオリヴィエ	P29
・ライフコートステラ	P30

### 【西区】

・ノアガーデンコニーズバレー	P31
・ドーマー琴似Levi	P32
・ココロホーム八軒	P33

### 【中央区】

・シティホーム山鼻	P34
・ヴィラフローラ南円山	P35
・楽ゆう館ふしみ	P36
・マザアス札幌	P37
・朝日ケアホーム山鼻	P38
・創成川イースト	P39
・ケアグラウンド円山	P40
・ウェルネス山鼻	P41
・フルハウス伏見	P41

### 【東区】

・ノーステラス環状東	P42
・カルミア	P43
・キンズケアホーム	P43
・ココロホーム北21条	P44

### 【白石区】

・あさひガーデン	P45
・モーニング	P45

### 【豊平区】

・ケア付き住宅徳洲会	P46
・カペラ西岡	P47
・ゴールドヒルズ平岸	P48
・リーフィール西岡	P49
・リーハウス豊平	P50

### 【南区】

・リーフィール澄川ヒルズ	P51
--------------	-----

### 【清田区】

・ノアガーデンエリザベス	P52
--------------	-----

### 【札幌近郊】

・グランドハウス緑苑(石狩市)	P53
・ココロホーム石狩病院前(石狩市)	P54
・とうべつりっか(当別町)	P54
・にわとこ(当別町)	P55
・Eはうす札幌(北広島市)	P56
・ヴィアレスト千歳緑町(千歳市)	P57

※任意後見相談窓口では北海道内約500ヶ所の情報を扱っております。  
当冊子ではそのうち札幌市内及び近郊の約100物件を掲載しております。



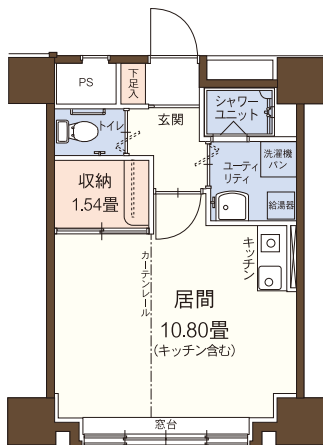
## 間取り・料金例：ライフコート西宮の沢

### ■居住スペースが広い

一人でも二人でもゆったり快適。収納スペースもたっぷりで、大切にしていた家具もそのまま使える広さです。

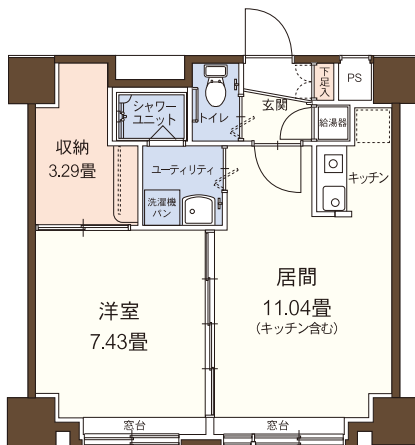
#### 1ルームタイプ

専有面積：29.14㎡(8.81坪)



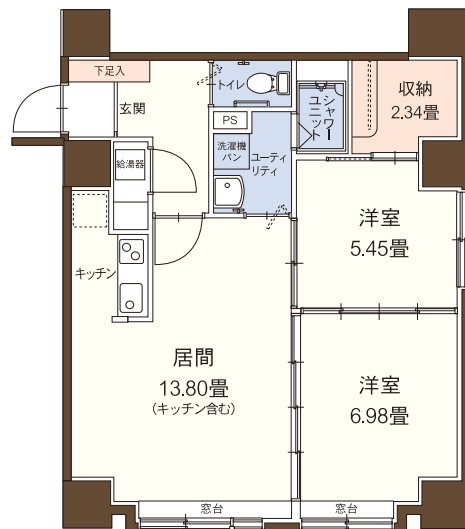
#### 1LDK Aタイプ

専有面積：43.69㎡(13.21坪)



#### 2LDK タイプ

専有面積：59.96㎡(18.13坪)



#### 1ルーム タイプ

■月 額 **10万4千円～**  
■契約時 **18万5千円～**

#### 1LDK タイプ

■月 額 **13万1千円～**  
■契約時 **22万7千5百円～**

#### 2LDK タイプ

■月 額 **15万6千円～**  
■契約時 **27万7千5百円～**

※契約時料金は、敷金です。また、住宅総合保険料は別途料金になります。※月額料金は、家賃・共益費です。また、食事代・光熱水費は別途料金になります。

### ■地下鉄駅まで無料シャトルバス 毎日運行中



※祝祭日、年末年始を除く  
各ライフコートと地下鉄  
「宮の沢駅」間を結びます。  
入居者様、ご家族、ご友  
人様もご利用いただけます。

### ■緊急時にも安心 365日24時間サポート

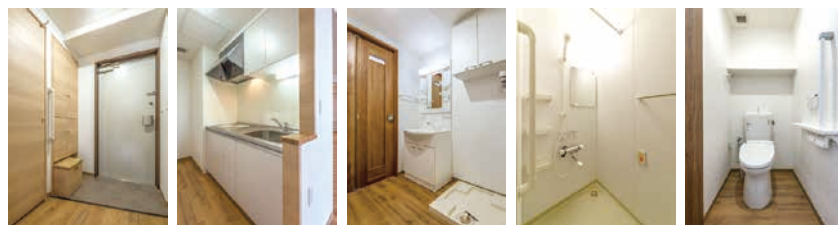
もしものときも安心、緊急時にも常駐  
スタッフが24時間対応します。



### ■充実した設備

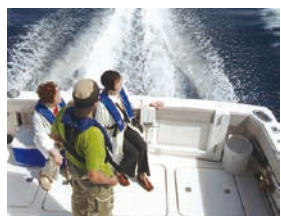
緊急呼び出しボタン

- 洗面台、洗濯機置き場などユーティリティスペースも十分に。
- 全室バリアフリーの安心設計。手すりなどの安全確保も万全です。
- 静かで安全性にも優れたオール電化。水回り設備にも細かい気配りが行き届いています。



### ■毎月のイベントも多彩

※毎月15回ほどのイベントを  
実施しています。



クルージング



健康体操



音楽コンサート



産地直送メニュー



バスツアー（雲海テラス）

お問い合わせ・ご相談は、お電話かホームページで承っております。

タナカメディカルグループ

検索

## タナカメディカルグループ

#### ●医療サポート

札幌田中病院(334床)  
札幌緑誠病院(342床)  
札幌宮の沢病院(355床)

#### ●施設介護

介護療養型老人保健施設 博友会(127名)  
特別養護老人ホーム 愛輪園(90名)  
老人保健施設 愛の里(100名)  
ケアハウス ホワイトキャッスル(100名)

#### ●在宅介護サポート

居宅介護支援事務所 愛輪園  
札幌市手稲区介護予防センター  
新発寒・富丘・西宮の沢





## こんな心配ありませんか？

## ご家族の心配事

- 除雪が辛くなってきた
- 一軒家の維持が大変
- 毎日の家事が大変
- 体調を崩した時が心配
- 子供達に迷惑かけたくない
- 離れて暮らす親が心配
- 毎日会う事が出来ないため、親の様子が心配
- 間取りの都合で同居は難しいが、札幌で暮らして欲しい

## ライフコートなら安心

- グループでのサポートが整っており将来的にも安心
- お部屋も収納も広く、日当たりも良くて暖かい
- 図書コーナーや大浴場があって良い
- スタッフの笑顔が明るく、とにかく親切
- 家庭菜園にひかれて
- 家族も一緒にお食事ができて、来客時も追加ができるのが良い
- 野菜や栄養面はもちろん、少量でもデザートがあって気遣いが嬉しい
- 特別メニューも豪華

サービス付き  
高齢者向け住宅

えんじゅ西野

令和4年4月より新料金適用

月々**109,000円**より

(A・Bタイプ1名様、賃料・管理費・生活支援サービス料等の合計です。食事代は別途になります。)

入居者  
募集中!!

えんじゅ西野は、

自由度の高いサービス付き高齢者向け住宅です。

個室にエアコン・お風呂・洗濯機置き場などが完備されていて、

自由に外出したい方も、介護が必要な方も安心してご入居頂けます。

戸数48戸 4タイプ  
全戸エアコン付・風呂付

Cタイプ(6戸) 34.02㎡



Cタイプ



個室浴場

アクセス



住所／札幌市西区西野2条2丁目8番15号

【物件概要】●所在地／札幌市西区西野2条2丁目8番15号 ●交通／地下鉄 東西線 発寒南駅から バス2分降車後徒歩1分／または徒歩10分 ●総戸数／48戸  
●専有面積／22.68㎡～34.02㎡ ●構造・規模／RC造、地上3階建て ●完成／令和2年10月 ●入居／令和2年11月 【設備概要】■共用部分 ●食堂／1Fに設置  
■専有部分 ●電気／北海道電力 ●照明器具 ●防犯・防災／防災システム ※掲載の情報は令和4年4月現在のものです。都合により内容が変更になる場合があります。



株式会社 輝 (かがやき)

札幌市西区八軒6条西9丁目1番37号 <http://www.kaigo-kagayai.jp/>  
TEL:011-623-0027 FAX:011-612-0092



# 北海道だからできる 高齢者住宅の新スタイル

## ■かがやきの共通サービス

### 訪問介護

介護認定を受けている利用者様に介護サービスを提供いたします。

### 食事サービス

新鮮な食材、産地・国産にこだわり専任スタッフが真心込めた料理を提供いたします。

### 生活支援サポート

24時間常駐のスタッフが安否確認、緊急コール対応、日常生活の相談に応じます。

### 各種イベントの開催

花見・夏祭り・紅葉狩り・クリスマス会・カラオケ大会など多彩な行事を開催いたします。

### 健康管理サービス

健康情報の継続管理、服薬支援、健康管理のお手伝いをいたします。

## 株式会社 輝が運営する札幌市内の施設のご紹介

### サービス付高齢者向け住宅



### かがやき西宮の沢

18.12㎡～、67戸

札幌市手稲区西宮の沢3条1丁目13番20号

#### 毎月のお支払い目安

(家賃・管理費・食事代等)  
120,790～247,080円(2名)



### かがやき平和通

18.12㎡～、75戸

札幌市白石区平和通4丁目北4番11号

#### 毎月のお支払い目安

(家賃・管理費・食事代等)  
120,790～246,080円(2名)



### 大 心 たいしん

21.40㎡～、20戸

札幌市手稲区富丘3条5丁目3番28号

#### 毎月のお支払い目安

(家賃・管理費・食事代等)  
119,690～146,410円



### えんじゅ山の手

18.58㎡～、59戸

札幌市西区山の手2条7丁目2番15号

#### 毎月のお支払い目安

(家賃・管理費・食事代等)  
134,290～233,080円(2名)



### 喜 心 きしん

18.15㎡～、82戸

札幌市手稲区西宮の沢3条1丁目12番15号

#### 毎月のお支払い目安

(家賃・管理費・食事代等)  
108,690～131,090円



### かがやき西町

18.60㎡～、66戸

札幌市西区西町南21丁目1番5号

#### 毎月のお支払い目安

(家賃・管理費・食事代等)  
120,790～236,580円(2名)



### かがやき栄町

18.00㎡～、59戸

札幌市東区北42条東13丁目2番8号

#### 毎月のお支払い目安

(家賃・管理費・食事代等)  
121,690～138,090円



### アンソレイユ発寒

36.00㎡～、24戸

札幌市西区発寒7条11丁目2番12号

#### 毎月のお支払い目安

(家賃・管理費・食事代等)  
129,242～135,242円

### 住宅型有料老人ホーム



### ウェカルバ太平

12.61㎡～、51戸

札幌市北区太平4条1丁目2番22号

#### 毎月のお支払い目安

(家賃・管理費・食事代等)  
112,990～130,330円



### かがやき八軒・八軒新館

10.31㎡～、98戸

札幌市西区八軒6条西9丁目1番37号

#### 毎月のお支払い目安

(家賃・管理費・食事代等)  
107,290～185,580円(2名)

お問い合わせ先 輝(かがやき)



0120-940-927



<シニア向けハイグレード賃貸住宅>

サービス付き  
高齢者向け住宅

# EXPERIENCE

## 東札幌

エクスペリエンス  
ヒガシサッポロ



多様な  
ライフスタイルに答える  
4タイプの居室

月額費用(1名様)

**162,980円(Aタイプ)～  
268,980円(Dタイプ)**

賃料・共益費・生活支援サービス費・  
食費(2食・30日分)



札幌市白石区東札幌2条4丁目11-12

〒064-0805 札幌市中央区南5条西13丁目1番23号

**TEL.0120-326-501**

<http://t-n-planning.com>

TN介護サービス

検索



# 住み慣れた地域で 「安心・安全・あたたかい暮らし」の お手伝い



サービス付き高齢者向け住宅

## ふるさと山鼻

【複合型サービス】ふれあい 併設  
【訪問看護ステーション】くりの木 併設  
【訪問介護ステーション】ほほえみ 併設



市電「静修学園前」停…徒歩3分

札幌市中央区南16条西8丁目2番37号  
TEL.011-513-2223



サービス付き高齢者向け住宅

## ふるさと美園

【小規模多機能型居宅介護】すずらん 美園 併設



地下鉄東豊線「豊平公園」駅(3番出口)…徒歩4分

札幌市豊平区美園9条1丁目5-1  
TEL.011-815-7580



サービス付き高齢者向け住宅

## ふるさと平岸

【小規模多機能型居宅介護】なの花 平岸 併設



地下鉄南北線「南平岸」駅…徒歩11分

札幌市豊平区平岸6条15丁目1-45  
TEL.011-817-6555



サービス付き高齢者向け住宅

## あかりの家

【小規模多機能型居宅介護】ふる郷 併設



JR函館本線「白石」駅…徒歩17分

札幌市白石区北郷4条7丁目6-23  
TEL.011-879-3060

いつもの食事も、  
本物志向で。

心から食事を満喫して

いただくために、

お米の品種やその炊き方、

四季折々の旬にこだわっています。

何気ない日々に、特別な幸せを。



サービス付き高齢者向け住宅 ウィステリア南1条



# 入居申込受付中

お問い合わせ

 **0120-358-065** 9:00～17:00

札幌市中央区南1条西14丁目291番地81 市電「15丁目停」目の前

道内・全国のウィステリアシリーズ



ウィステリアN17

札幌市北区北17条西3丁目2番1号

 **0120-137-065**



ウィステリア清田

札幌市清田区真栄1条1丁目1番15号

 **0120-307-065**



ウィステリア小樽稲穂

小樽市稲穂1丁目4番2号

 **0120-417-065**



ウィステリア千里中央

大阪府豊中市新千里西町1丁目1番7-3

 **0120-165-372**







今が  
一番

腰が痛いであるとか、  
目が見えなくなってきたであるとか、  
そうした中であつても「今が一番」と  
思つて暮らしていただけるように。



野幌森林公園を望む緑豊かな環境の中で、自由に安心・安全な生活を

介護付有料老人ホーム

サービス付き高齢者向け住宅

ルルドの泉 ルルドの泉

かけ流し天然温泉付  
露天風呂

身体機能に応じた8つの浴槽を  
ご用意しています



四季折々の厳選食材を使った、  
栄養バランスの優れた食事  
をお楽しみ下さい。

身体の状態や症  
状により、入居者  
様に合わせた食  
事を提供します。



季節の行事や多彩な  
レクリエーションで幸福感を  
得られる充実した毎日ぞい



札幌市厚別区厚別東3条6丁目5-35

入居者募集・見学随時受付中! TEL (011) 897-6610

グループ法人の事業紹介 (医療法人)

●新札幌パウロ病院

●グループホーム 春桜

●グループホーム 冬桜

●グループホーム 夏桜

株式会社 メディカルレイ

札幌市厚別区厚別東3条6丁目5-35

TEL (011) 897-6610 FAX (011) 898-3378





サービス付高齢者向け住宅

## ココロホーム八軒

食事代込み 月々112,650円より



管理栄養士による  
バランスのとれた  
食事を提供



※写真はイメージです



サービス付高齢者向け住宅

## ココロホーム石狩病院前

石狩市花川北3条3丁目13番1

食事代込み 月々98,430円より

併設 生活機能向上リハビリデイサービス  
リハビリセンターころね



住宅型有料老人ホーム

## ココロホーム 北11条

札幌市北区北11条  
西4丁目2-21

食事代込み  
月々116,374円より



サービス付高齢者向け住宅

## ココロホーム北21条

札幌市東区北21条東8丁目1番、2番、3番

食事代込み 月々120,281円より



サービス付高齢者向け住宅

## ココロホーム北35条

札幌市北区北35条西4丁目2-18

食事代込み 月々123,448円より

### ミサワホーム北海道(株)運営高齢者向け住宅管理受託事業



プランJR手稲

札幌市手稲区前田2条13丁目



プランJR小樽築港

小樽市築港9



ノーブルレラ桑園

札幌市中央区北14条西15丁目7-20



ノーブルレラ南9条

札幌市中央区南9条西11丁目2-11



カーサ・パティオ

札幌市中央区北2条西17丁目1-12



フローラルパレス宮の沢

札幌市西区発寒6条12丁目5-41



プランJR桑園

札幌市中央区北8条西18丁目1-1

お問い合わせ



株式会社リフコ

札幌市北区北11条西4丁目2番21号

HP

<http://www.refco.co.jp>

E-mail

[info@refco.co.jp](mailto:info@refco.co.jp)

TEL.011-727-5560

※月々の料金は家賃・管理費・共益費・食費を含みます。



# 0円より入居可能な 有料老人ホーム

前払金

0円～

月額利用料  
(賃料・管理費・食費)

121,400円(税込)～

ご入居いただけます

※利用料はホームにより異なります。  
詳しくはお問い合わせください。

## ベストライフで安心・安全の毎日を

快適な居住空間

日々を彩る

食の楽しみも大切に



モデルルーム(ベストライフ手稲)

お一人おひとりのプライバシーに配慮した全室個室の居室。介護専用電動ベッドや車いす対応洗面台など、快適な生活を実現するためのさまざまな設備を整えています。



絵手紙(ベストライフ札幌清田)

ご入居者様の毎日が活き活きと楽しいものであるよう、レクリエーションやイベントなどをご用意。新たな交流や趣味が生まれ、笑顔で毎日をお過ごしいただけるようお手伝いさせていただきます。



お楽しみ食

栄養バランス、おいしさに配慮したお食事を、嚥下・咀嚼力に合わせた食事形態でご提供。また、各施設のイベントに合わせたイベント食・行事食も提供しています。

## 札幌市内9施設

介護付有料老人ホーム [札幌市指定介護保険特定施設(一般型)]

### ベストライフ 東札幌

札幌市白石区東札幌1条2-3-1  
地下鉄東西線「東札幌」駅より徒歩7分(約560m)

介護付有料老人ホーム [札幌市指定介護保険特定施設(一般型)]

### ベストライフ 白石

札幌市白石区本通14-北5-15  
地下鉄東西線「南郷13丁目」駅より徒歩11分(約880m)

介護付有料老人ホーム [札幌市指定介護保険特定施設(一般型)]

### ベストライフ 大谷地

札幌市厚別区大谷地東5-7-1  
地下鉄東西線「大谷地」駅より徒歩9分(約720m)

介護付有料老人ホーム [札幌市指定介護保険特定施設(一般型)]

### ベストライフ 札幌西

札幌市西区発寒7条14-13-1  
JR函館本線「発寒」駅より徒歩7分(約560m)

介護付有料老人ホーム [札幌市指定介護保険特定施設(一般型)]

### ベストライフ 札幌清田

札幌市清田区平岡4条3-3-25  
地下鉄東西線「大谷地」駅より  
北海道中央バス「平岡4条3丁目」徒歩2分(約160m)

住宅型有料老人ホーム

### ベストライフ 真駒内

札幌市南区真駒内泉町2-1-5  
地下鉄南北線「真駒内」駅より徒歩8分(約640m)

住宅型有料老人ホーム

### ベストライフ 福住

札幌市豊平区月寒西1条11-3-55  
地下鉄東豊線「福住」駅より徒歩6分(約480m)

住宅型有料老人ホーム

### ベストライフ 手稲

札幌市手稲区稲穂2条7-1-1  
JR函館本線「星置」駅より徒歩9分(約720m)

住宅型有料老人ホーム

### ベストライフ 篠路

札幌市北区篠路2条8-5-8  
JR学園都市線「篠路」駅より徒歩7分(約560m)



ベストライフ

資料請求・お問い合わせ(年中無休 受付/9:00~18:00)



0120-515-472



ホームページ

●居住の権利形態/利用権方式 ●利用料の支払い方式/[白石・大谷地]一部前払い・一部月払い方式 [その他] 選択方式 ●入居時の要件/60歳以上、入居時自立・要支援・要介護 ●介護保険/[真駒内・福住・手稲・篠路]在宅サービス利用可(要別途契約) ●介護付有料老人ホームの介護職員体制/3:1以上 ●居室区分/全室個室 ●事業主体/(株)ベストライフ東日本(北海道札幌市白石区東札幌1条2-3-1)

通院・お出かけに「介護保険」が使える

北海道運輸局許可(北自旅二第298号)

ベストライフの介護タクシー

ご予約・  
お問い合わせ

TEL. 011-588-6533

■受付/9:00~18:00(年中無休) ■サービス対応エリア/札幌市全域



有老  
〔介護付〕

# フェリスヴィラ東茨戸

札幌市北区東茨戸2条2丁目7-20



## 看護師が24時間いる介護付き有料老人ホーム

札幌の北、自然豊かな伏龍川のほとりにあり、ゆったりと時間が流れる豊かな空間で四季折々の季節を感じさせられます。

入居者様の健康をきめ細かく見守り快適に過ごしていただけるよう、24時間対応での看護・介護サービスをご提供し、理学療法士による身体機能の維持・回復を手助けするリハビリも提供しております。さらに隣接する優翔館病院と密接な連携を結んでいます。

介護度が上がってもしつかりとサポートしていきますので、安心してご入居いただけます。

建物は異国を感じさせるレンガ調でモダンな造りになっており、出入りはスロープによって安全かつセキュリティにも配慮されているので安心です。施設中央にあるイベントも行える広いホールでは入居者様の書道や生け花などを展示したり、交流やご家族との面談の場となっています。

ホールから左右に繋がる棟の廊下は車椅子でも余裕にすれ違えるほどのゆとりとした幅があり、

食堂・リビングは吹き抜けになっているため日当たりもよく、皆様の憩いの場となっています。

居室は出窓、電動ベッド付きで、使い慣れた家具などをお持ち込みいただくことも可能です。

季節の行事の他にもお誕生会、書道教室、音楽療法や体操、映画鑑賞会などが毎月開かれたり、東と西の棟に分かれてのゲーム大会などにより入居者同士の交流も企画されています。

また食事の他にデザートの日を開催したり、週一回カフェの日を設けたりといつも楽しい行事を企画して、皆様から好評をいただいております。

### 月額料金(一例)

家賃	63,000円(非課税)
管理費	62,700円(税込) (共用施設等の維持管理費・光熱費他)
食費	48,600円(税込) (1日1,620円30日)
合計	174,300円(税込)
暖房費	11,550円(税込) (別途10月～5月/月)

入居一時金 なし  
敷金 180,000円(家賃の3ヵ月分)  
入居者要件 満60歳以上、要支援1の方～  
間取り ワンルーム(12畳、20.48㎡)  
居室設備 キッチン、トイレ、クローゼット、洗面台、暖房、電動ベッド、寝具、照明、ナースコール、スプリンクラー、シャワー室、テレビ端子、電話端子、BS・CS、物入  
共用設備 食堂、多目的室、応接室、健康管理室、大浴室、機械浴室、ホール、トイレ、喫煙室、娛樂室

- 居住の権利形態：賃貸
- 建物概要：木造平屋建
- 戸数：62戸
- 駐車場：有
- 職員体制：看護師24時間常駐
- 協力医療機関：札幌優翔館病院 中川歯科、手稲イースト歯科クリニック
- 事業主：株式会社ヴィラ



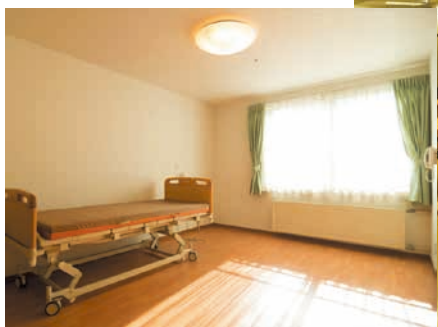
お問合せ先

011-772-1162

<http://www.feliz-v.com>

有老 有料老人ホーム(介護付・住宅型) サ高住 サービス付高齢者向け住宅 高齢者向け住宅





有老  
〔介護付〕

楽居館

## 皆様にやさしくあたたかい毎日がひろがります

地下鉄南北線麻生駅1番出口から徒歩1分、JR新琴似駅からも徒歩5分と大変交通の便に優れております。

館内は皆様が心穏やかに暮らしていただけるよう暖色系の間接照明により、温泉旅館の雰囲気漂わせる和風で落ち着いた装いとなっております。

居室は入居者様が快適に過ごしていただくために、居心地の良さと使いやすさを追求した、広いお部屋をご用意しました。

全室に介護専用ベッドが標準装備、また電話機や防災カーテンも備え付けられています。ナースコールはベッド脇とトイレの2ヶ所に設置しており、看護師は日中は常時、夜間もオンコール体制で待機しており一日一回は必ず居室に伺い健康管理のお手伝いをさせて頂いております。

介護職員は24時間常駐しておりますのでいつでもコール対応をさせて頂いており、健康面に不安を感じられる方も安心して毎日をお過ごしいただけます。また3キロ

月額料金(一例)		
家賃	47,000円～	59,000円(非課税)
管理費	31,250円(税込)	
食費	56,700円(税込)	(1日3食30日)
合計	134,950円～(税込)	
暖房費	11,000円(税込)	(別途11月～4月/月)

以上の病院へは無料で送迎してあります。食事は専門の栄養士が旬の素材を使って美味しく栄養バランスを考えた献立をご用意し、その方々に合った形態で提供しております。

ゆったりと手足を伸ばしていただけの温泉型大浴場を完備しており、入浴介助が必要な方は、横臥のまま入浴のできるミスト式浴槽でサポートさせていただきます。誕生会やお花見、お茶会、外出事など、季節毎のレクリエーションをはじめ、健康維持の体操やカラオケ、音楽交流会、趣味のサークル活動などで、日々の生活を豊かにしております。

入居一時金	なし
敷金	家賃の3ヵ月分(退去時原状回復実費後精算)
入居者要件	65歳以上、要支援1の方～
間取り	18.14～25.08㎡
居室設備	電動ベッド、キッチン(本館のみ)、シャワートイレ、クローゼット、洗面化粧台、パネルヒーター、リモコン照明、ナースコール、スプリンクラー、テレビ端子、電話端子
共用設備	食堂、多目的室(機能訓練室)、健康管理室、大浴場、ミスト浴室、ロビー、シャワートイレ、EV

- 居住の権利形態：賃貸
- 建物概要：鉄筋コンクリート造 5階建 ●戸数：93戸
- 駐車場：有
- 職員体制：介護職員24時間常駐
- 協力医療機関：北札幌病院、平澤内科呼吸器科クリニック、東苗穂たんぽぽクリニック、ラビット歯科、禎心会北44条クリニック
- 事業主：有限会社 林友商事



札幌市北区麻生町6丁目13-4

お問合せ先

☎011-756-0712

<http://www.rakukyokan.jp>

有老 有料老人ホーム(介護付・住宅型) **サ高住** サービス付高齢者向け住宅 高齢者向け住宅



# サ高住 リーフィール新川

札幌市北区新川5条1丁目1番20号



## 有資格者の常駐で、24時間安心・安全な生活を

JR新川駅から徒歩3分、駐車場は8台分をご用意しておりますのでご家族の訪問にも便利です、4階南の部屋からは手稲山から藻岩山までの景観を楽しめます。

有資格者が24時間・365日常勤しており、ご入居者様の健康状態に合わせて訪問介護・訪問看護サービスが受けられますので、入居者様もご家族も安心してご入居いただけます。

提携医療機関に加え、近隣には各種医療機関も揃っておりますので、ご本人・ご家族が選択して必要な医療サービスを受けることも可能です。

居室のトイレは車椅子でも余裕で転回できる広い間口、ベッ  
ドスペースとトイレにもケアコー  
ルが完備されており、ボタンが押  
された時には廊下のランプが点  
灯すると共に、職員のPHSに  
も繋がります。また月2回のドク  
ター診療が受けられますので健  
康管理にも配慮されております。

各階に各1部屋、夫婦部屋を用  
意しておりますので、ご夫婦一緒

月額料金(一例)	
家賃	39,500円(非課税)
共有部共益費	19,000円(非課税)
居室部共益費	8,800円(税込)
生活サポート費	9,900円(税込)
食費	47,250円(税込)
合計	124,450円(税込)

食事は1日3食30日。別途：暖房費11,000円(税込)(10月～5月/月)。入浴費1,650円(税込)/月。洗濯費2,750円(税込)/月。

でもご入居いただけます。

廊下、玄関などの共用部には十数台のカメラを設置しモニタで確認していますので、館内外の安全対策にも配慮した設計です。

明るく綺麗な食堂にて施設内で作られた食事を楽しんでいただき、多目的ルームでは入居者同士での交流の場としてだけでなく、面会に来たご家族との歓談もできます。

また季節に応じた楽しい催しも予定しております。

お食事は1日2食のプラン(朝夕・31、860円(税込))もご用意いたしております。

入居一時金	なし
敷金	なし
入居者要件	60歳以上、要介護1～
間取り	ワンルーム(11畳、18.0㎡)
居室設備	トイレ、クローゼット、洗面台、暖房、照明、ケアコール、スプリンクラー、テレビ端子、電話端子、WiFi
共用設備	ロビー、食堂、多目的室、相談・応接室、健康管理室、一般浴室、機械浴室、トイレ、喫煙室(各階1ヶ所)、ケアコール、スプリンクラー、電磁調理器

- 居住の権利形態：利用権
- 建物概要：鉄筋コンクリート造4階建
- 戸数：60戸 ●駐車場：8台
- 職員体制：有資格者24時間常駐
- 医療支援：訪問介護、居宅介護支援、定期巡回/随時対応
- 協力医療機関(歯医者、脳外科、整形外科、精神科等)
- 事業主：株式会社元気な介護



お問合せ先

0120-052-677

<https://genkinakaigo.co.jp>

有老 有料老人ホーム(介護付・住宅型) サ高住 サービス付高齢者向け住宅 高齢者向住宅

サ高住

楽明館23

札幌市北区北23条西3丁目1-5



## 今までのライフスタイルを大切に生活に彩りを

地下鉄南北線北24条駅・バスターミナルが間近にあるため、入居者様が外出される際にも、遠方からのご家族が訪問される場合にもアクセスが良くとても利便性に優れております。

ご入居者様とスタッフとのコミュニケーションを大切にしてソファ面での充実を図っており、不在時の荷物の預かり、設備のトラブルにも迅速に対応し生活全般のサポートも行っております。もしご家族から入居者様へ電話が繋がらない時はすぐにスタッフが安否確認ができるなど、一人暮らしではできないサポートができることもポイントです。

また、健康面などの相談を重視し、充実した設備とサービスでご入居者様の安心と快適を提供しています。

ご夫婦などお二人で入居する事ができるゆったりとした2LDKのお部屋も好評で、ご家族が訪問に来ても宿泊できるほど十分な広さがあり、将来的にワンルームへの住み替えも可能です。

施設内には定期巡回センター「花時計」、デイサービスセンター「花あかり」が併設され、外へ出なくても入浴や食事などの身体介護や掃除・洗濯などの家事援助が受けられます。

また、入居者様のお身体を守るために職員の知識を高め、サービスの向上を図ることを目的に、当社が経営する事業所職員が定期的に集まり施設の課題を話し合う時間を設けています。地域の住民との交流も活発で、町内会主催のお茶の会などを開催させていただき入居者様と、地域の方々との交流を図り親睦を深めています。

### ワンルーム月額料金(一例)

家賃	58,000円(非課税)
共益費	38,000円(非課税)
生活支援サービス費	10,000円(税込)
水光費	7,000円(税込)
食費	48,000円(税込) (1日3食30日)
合計	161,000円(税込)
暖房費	16,000円(税込) (別途11月～4月/月)

入居一時金 なし  
敷金 家賃の2ヵ月分  
入居者要件 60歳以上  
間取り ワンルーム(11畳、18.0㎡)、2LDK(41畳、66.72)  
居室設備 トイレ、クローゼット、洗面台、下足収納、暖房、ナースコール、テレビ端子、電話端子、BS・CS、物干、バルコニー  
共用設備 食堂、浴室、トイレ、ロビー、洗濯室、談話室、キッチン、EV

●居住の権利形態：賃貸  
●建物概要：鉄筋コンクリート造10階建  
●戸数：57戸 ●駐車場：有  
●職員体制：介護職員24時間常駐  
●医療支援：訪問診療、訪問介護  
●協力医療機関：札幌ピースデンタルクリニック、平澤内科呼吸器科、アリビオ桑園クリニック、おおきな木ホームクリニック  
●事業主：株式会社楽明館



お問合せ先

☎011-707-7373

<http://rakumeikan.co.jp>

有老 有料老人ホーム(介護付・住宅型) サ高住 サービス付高齢者向け住宅 高齢者向住宅



# 有老 ベストライフ篠路

札幌市北区篠路2条8丁目5-8



前払金	プランaーなし、プランbー80万円(非課税)
敷金	なし
入居者要件	60歳以上、自立・要支援の方～
間取り	ワンルーム(18.12～18.43㎡)
居室設備	エアコン、介護専用電動ベッド、緊急コール、車いす対応洗面台、スプリンクラー、防災カーテン、温水洗浄トイレ、収納、照明
共用設備	食堂、浴室(一般浴・機械浴・個浴)、健康管理室、相談室、理美容室、談話コーナー、ファミリールーム、洗濯室、トイレ、EV

- 居住の権利形態：利用権方式
- 利用料の支払い方式：選択方式
- 介護保険：在宅サービス利用可(要別途契約)
- 居室区分：個室全92室
- 職員体制：併設訪問介護事業所職員常勤 看護職員の対応は9:00～18:00
- 事業主：株式会社ベストライフ東日本
- 協力医療機関：ここハートクリニック(訪問診療)
- ※別事業主体 ※変更可能性あり

学園都市線「篠路」駅から徒歩7分(約560m)。すぐそばを流れる川沿いには地元の人々の憩いの場でもある遊歩道があり、周辺には生活に便利なスーパーやドラッグストアも。自然と利便性、どちらも享受できる住環境です。

料金は2プランから選択でき、さらに**要介護3以上の方は管理費が0円**となります。

居室はエアコンや介護専用電動ベッドなどを標準装備。緊急コールや車いす対応の洗面台もあり、快適な生活を設備面でも支えます。

**併設する訪問介護事業所**にはスタッフが常勤、看護スタッフによる日々の健康管理や訪問医による定期診療と、栄養バランスに配慮した食事を3食提供するサポート体制で皆様をお待ちしています。

月額料金例(プランb)	
賃料	62,000円(非課税)
管理費	0～22,000円(税込) 介護度により異なる※1
食費	59,400円(税込)※2
合計	121,400～ 143,400円(税込)

介護保険自己負担分、医療費、光熱水費、通信費、日用品・介護用品費等は別途自己負担。  
※1 毎月末を基準として算定 ※2 1ヶ月が30日の場合



お問合せ先 ☎0120-515-472

<https://bestlife.jp/facilities/hokkaido/shinoro/>



入居一時金	なし
敷金	72,000円
	保険料1,5000円(2年)
入居者要件	要介護1の方～
間取り	ワンルーム(6畳)
居室設備	トイレ、クローゼット、暖房、照明、ナースコール、洗面台、テレビ端子、電話端子
共用設備	食堂・談話室、大浴場、一般浴室、医務室、トイレ、喫煙室、EV、パントリー

- 居住の権利形態：賃貸 ●建物概要：木造2階建
- 戸数：62戸 ●駐車場：有
- 職員体制：介護職員24時間常駐
- 医療支援：定期巡回・随時対応型訪問介護看護
- 協力医療機関：ここハートクリニック、さくら歯科クリニック
- 事業主：拓邦株式会社

当施設は食事等のサービスが付いた高齢者向け住宅です。定期巡回・随時対応型訪問介護看護事業所を併設して、ご利用者様への介護・看護の提供が可能となっております。24時間365日必要なサービスを必要なタイミングで提供します。サービスには通院の付添い、買物代行なども対応していますので、安心した生活を過ごしていただけます。

食事は常食・やわらか食・ムース食などを提供可能で、カロリー制限にも対応しております。

月額の利用料は家賃・管理費(電気・ガス・水道料金込み)・食費を含めた低額の設定をしています。また、生活保護受給の方にも対応しており、年齢に応じた管理費の減額がありますので、入居の際にお気軽にご相談ください。

月額料金	
家賃	36,000円(非課税)
管理費	30,000円(税込)
食費	42,000円(税込) (1日3食30日)
合計	108,000円(税込)
暖房費	12,000円(税込) (別途10月～4月/月)



# 有老 ぽらりす屯田

札幌市北区屯田7条10丁目2-10

お問合せ先 ☎011-788-3216

<http://takuhou.jp>

有老 有料老人ホーム(介護付・住宅型) サ高住 サービス付高齢者向け住宅 高齢者向け住宅





入居一時金	なし
敷金	家賃の2ヵ月分+礼金1ヵ月分
入居者要件	50歳以上の方
間取り	ワンルーム (22~38㎡)
居室設備	キッチン、トイレ、クローゼット、 下足収納、暖房、照明、ナースコール、テレビ端子、電話端子、物干、バルコニー
共用設備	食事サロン、多目的室、応接室、 大浴場、予約制個浴3カ所、ロビー、洗濯室、トイレ、EV

- 居住の権利形態：賃貸 ●建物概要：鉄筋コンクリート造10階建 ●戸数：45戸 ●駐車場：来客用3台 ●職員体制：管理人24時間常駐
- 医療支援：訪問診療、訪問看護、訪問介護、近隣医療機関と連携
- 協力医療機関：医療法人新産健会等
- 事業主：株式会社リフコ

**安心して快適な都市生活で心穏やかな暮らしの提供**

地下鉄南北線北12条駅から徒歩1分、札幌駅まで徒歩でも10分、病院、コンビニも至近にあるという好立地にあります。リニューアル物件であるため、都心近くでありながら低料金を実現しており、たくさんのお花で飾られた館内は広々とした明るい空間で、居室は全室南向きのバルコニー付きなので、上階のお部屋からは北海道大学、西に広がる山々の景観を楽しめます。

管理栄養士による栄養バランスのとれた食事を3階サロンにて朝昼夕にお召し上がりいただけます。と共に、入居者様の安全確認を行っています。また24時間管理人が常駐し緊急時に対応。**「居宅サービス・デイサービスセンター」が併設して、「健康」「安全」「安心」な生活をご提供いたしております。**

月額料金 (一例)		
家賃	43,000円	(非課税)
共益費	12,000円	(非課税)
管理費	24,444円	(税込)
食費	36,930円	(税込)
	(1日2食30日)	
合計	116,374円	(税込)
暖房費	6,050円	(税込) (別途11~4月/月)



**有老**  
**ココロホーム北11条**  
札幌市北区北11条西4丁目2-21

お問合せ先 ☎011-792-5560

<http://refco.co.jp/cocorohome>



入居一時金	なし
敷金	家賃の2ヵ月分
入居者要件	おおむね60歳以上
間取り	ワンルーム (25.0㎡~)
居室設備	キッチン、トイレ、クローゼット、 洗面台、浴室、暖房、照明、ナースコール、インターホン、スプリンクラー、下足収納、テレビ端子、洗濯機スペース
共用設備	食堂、相談室、トイレ、大浴場、 屋上庭、ラウンジ2カ所、EV

- 居住の権利形態：賃貸
- 建物概要：鉄筋コンクリート造4階建
- 戸数：29戸 ●駐車場：来客用3台
- 職員体制：管理人24時間常駐 ●医療支援：訪問診療、訪問介護、往診医療、近隣医療機関と連携
- 協力医療機関：医療法人新産健会等
- 事業主：株式会社リフコ

**都心の利便性は、豊かさで快適な安心をお約束します**

建物1階にはコンビニがあり、ドラッグストアが隣接。スーパー、金融機関が徒歩5分圏内、地下鉄34条駅へは徒歩4分という優れた利便性で、安心して快適な都市生活をご提供いたします。

入居者様全てに目が行き届くよう少人数の施設となっており、食事の際は食量や体調変化にも気を配り、皆様がつくり落着いて食事ができるよう、食堂のインテリアにも気を遣っています。

居室にはお風呂、キッチン、洗面台を全室に設置しプライバシーを重視した生活空間となっております。24時間管理人が常駐し皆様をお守りします。

自分の親に住んでもらいたい様な施設を目標に、スタッフと入居者のコミュニケーションを大切に、イベントの交流などで親睦を深めております。

月額料金 (一例)		
家賃	46,000円	(非課税)
共益費	12,000円	(非課税)
生活支援費	28,518円	(税込)
食費	36,930円	(税込)
	(1日2食30日)	
合計	123,448円	(税込)
暖房費	6,050円	(税込) (別途11~4月/月)



**サ高住**  
**ココロホーム北35条**  
札幌市北区北35条西4丁目2-18

お問合せ先 ☎011-717-5560

<http://refco.co.jp/cocorohome-kita35jo>

有老 有料老人ホーム(介護付・住宅型) サ高住 サービス付高齢者向け住宅 高齢者向住宅

有老「季」TOKI

札幌市北区新琴似7条14丁目5

心の行き届いた充実のサービスを提供します

さんりん舎のコンセプトである『よみがえらせたい、長屋の心。』を基本に、1階を住宅型の老人ホーム、2階を若い方の入居を中心とした有料老人ホームを開所しました。若い世代とお年寄り世代の触れ合いのある、「共助」のあるコミュニティを目指しています。

医師・医療機関と連携した健康管理に加え、入退院手続きの代行・援助、薬の管理、通院介助、定期往診など、お一人お一人に合わせて入居者様の在宅生活を支援いたします。夜間はヘルパーさんが24時間常駐して身の回りの些細なことにも相談・対応しております。



入居一時金	なし
敷金	家賃の1ヵ月分
入居者要件	要介護状態にあるか、障がいをお持ちの方、要相談
間取り	ワンルーム（6畳）
居室設備	洗面台、収納棚、暖房、照明、スプリンクラー、テレビ端子
共用設備	居間・食堂、台所、相談室、浴室、トイレ、EV

- 居住の権利形態：賃貸 ●建物概要：木造2階建
- 戸数：11戸（総数23戸） ●駐車場：なし
- 職員体制：ヘルパー24時間常駐
- 医療支援：訪問介護、訪問診療、訪問看護、往診医療 ●協力医療機関：ファミリー内科、平澤内科呼吸器科クリニック
- 事業主：株式会社さんりん舎

月額料金（一例）		
家賃	36,000円	（非課税）
共益費	6,000円	～（税込）
管理費	37,000円	（税込）
水・光費	5,000円	～（税込）
合計	84,000円	～（税込）
食費	1,100円	（税込）（1日分）



お問合せ先

☎011-776-7011

有老「陽」HARU

札幌市北区新川3条8丁目7-11

自分らしく生きるその人らしい人生、そんな場所

看護職員、介護職員、調理職員など様々な職員が身の回りの些細なことにも対応して、みんなで支援します。各居室にはナースコールを完備、夜間はヘルパーさんが24時間常駐しており、毎日安心して過ごしていただけます。

医師・医療機関と連携した健康管理に加え、入退院手続きの代行・援助、薬の管理、通院介助、定期往診など、お一人お一人に合わせて入居者様が笑顔で生活できる支援をいたします。立ち上がりやすい優しいトイレ、全介助でもお世話ができる浴室で安心して入浴していただければ、自分らしく、安心して生活できる場所です。終身利用型住宅として、万一の場合の終末に関する相談も受け付けております。



入居一時金	なし
敷金	家賃の1ヵ月分
入居者要件	要介護状態にあるか、障がいをお持ちの方、要相談
間取り	ワンルーム（6畳）
居室設備	洗面台、収納棚、ナースコール、暖房、照明、スプリンクラー、テレビ端子
共用設備	居間・食堂、台所、相談室、浴室、トイレ、EV

- 居住の権利形態：賃貸 ●建物概要：木造2階建
- 戸数：20戸 ●駐車場：なし
- 職員体制：ヘルパー24時間常駐
- 医療支援：訪問介護、訪問診療、訪問看護、往診医療 ●協力医療機関：ファミリー内科、平澤内科呼吸器科クリニック
- 事業主：株式会社さんりん舎

月額料金（一例）		
家賃	36,000円	（非課税）
共益費	6,000円	～（税込）
管理費	27,000円	（税込）
水・光費	5,000円	～（税込）
合計	74,000円	～（税込）
食費	1,100円	（税込）（1日分）



お問合せ先

☎011-766-9911



有老  
〔住宅型〕

## ノアガーデンオリヴィエ

札幌市手稲区西宮の沢4条1丁目11-20



## 豊かな自然環境と利便性、万全の介護サービス

手稲区に初のノアガーデンシリーズが誕生しました。

手稲山を望むノアガーデンオリヴィエは地下鉄東西線宮の沢駅からバスで6分、近隣には大型スーパー、ドラッグストアなど生活に必要な施設が揃い、利便性に優れた地域となっています。

24時間365日体制で、定期巡回サービスはもちろん、ナースコールにて随時ご対応し、日中は常駐している看護師が皆様の健康をサポートしますので、介護度の高い方や医療ニーズの高い方も安心してお過ごしいただける環境を整えています。

健康管理の上で重要なお薬の管理は、服薬支援システム「服やつくん」を利用し、配薬時にスマートフォンで確認作業を行い、誤薬を防ぎ安全性を高め、ご家族にも安心いただいております。

お食事は常駐している管理栄養士が入居者様の健康に配慮し、工夫を凝らした献立をご用意しています。きざみ食、ミキサー食、塩分・カロリー制限などご

ざいましたらご相談ください。

お部屋はトイレ・洗面台付き、食費、共益費込みで大変リーズナブルな価格設定にしております。

ノアガーデンシリーズではお馴染みの天然温泉を当施設でもお楽しみいただけ、ご入居者様の心身のリフレッシュとリハビリに高い効果을上げております。

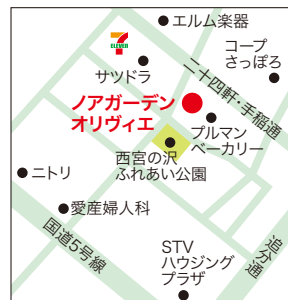
1階に理学療法士、作業療法士が常駐する「デイサービスセンター 泉共西宮の沢」を併設して、充実したリハビリ機器による機能訓練や体調管理、レクリエーション、お食事やご入浴に一日を楽しく過ごす喜びを感じていただけます。

## 月額料金(一例)

家賃	36,000円～(非課税)
共益費	19,500円(税込)
生活サポート費	17,000円(税込)
食費	38,100円(税込) (1日3食30日召し上がった場合)
合計	110,600円～(税込)
暖房費	13,000円(税込) (別途10月～5月/月)

入居一時金	なし
敷金	72,000円～(家賃の2ヶ月分)
入居者要件	60歳以上、要介護1の方～
間取り	ワンルーム(11畳・18.0㎡)
居室設備	トイレ、洗面台、リモコン照明、クローゼット、物干し竿、暖房、スプリンクラー
共用設備	食堂・台所、応接・相談室、温泉付大浴場、ロビー、トイレ、洗濯室、EV

- 居住の権利形態：賃貸
- 建物概要：鉄筋コンクリート造5階建
- 戸数：117戸
- 駐車場：有
- 職員体制：24時間ヘルパー常駐
- 医療支援：定期巡回・随時対応型訪問介護看護
- 協力医療機関：有
- 事業主：株式会社ノアコンツェル



お問合せ先

☎011-813-5517

<http://www.noah-group.jp>

有老 有料老人ホーム(介護付・住宅型) 高住 サービス付高齢者向け住宅 高齢者向住宅





# サ高住 ライフコート ステラ

札幌市手稲区西宮の沢4条3丁目3-45

## 「快適・安心・充実」の暮らしを実現します

『自立した期間を少しでも長く』をコンセプトにしたライフコートシリーズ。  
「ライフコートステラ」は、介護認定を受けて生活に不安を抱える方にも新しい暮らしをご提供いたします。  
健康相談、入院や介護が必要になった時は、40年の歴史をもつ札幌田中病院を中心とする、タナカメディカルグループの3つの病院、4つの福祉施設、居宅介護事業所が速やかに対応し、様々な場面でご入居者様のサポートにあたります。  
介護を重視した施設となっており、他のライフコート施設からのご入居もスムーズ。プライバシーを重視したお住まいとなっております。また医療・介護施設は当施設の約1キロ圏内にあり、グループ病院への通院は無料送迎いたします。  
日常生活では介護職員が24時間体制で見守り、もしもの時も緊急対応いたしますので、安心して生活を送っていただけます。

月額料金(Aタイプ)		
家賃	65,000円	(非課税)
共益費	30,000円	(税込)
生活支援サービス費	20,000円	(税込)
食費	45,000円	(税込) (1日3食30日)
合計	160,000円	(税込)
冬期共用部暖房費	3,000円	(税込) (別途11月～4月/月)

す。また、お食事の際の安否確認、病気や介護など生活全般に及ぶ相談に対応し、ご入居者様を支えていきます。  
居住スペースは全室バリアフリー設計、トイレは車いすで転回する十分なスペースを確保し、日常生活の安全確保、危険回避に考慮した住宅となっております。  
レストラン、談話スペースは各階にゆったりと取られており、サークル活動や体操教室の開催、雛人形や鯉のぼりを飾ったり、日々の暮らしが豊かになるよう季節毎に彩りを加える演出をさせていただきます。

入居申込金	なし
敷金	家賃の2.5ヶ月分
入居者要件	要支援から要介護1~2の方
間取り	ワンルーム24.57㎡～32.52㎡
居室設備	キッチン、照明、収納、洗面洗面台、ウォシュレット付きトイレ、電気パネルヒーター、緊急呼び出しボタン
共用設備	レストラン、浴室、談話スペース、洗濯乾燥室

- 居住の権利形態：賃貸
- 建物概要：鉄筋コンクリート3階建
- 戸数：51戸 ●駐車場：無
- 職員体制：介護職員24時間常駐
- 医療支援：グループ3病院が24時間対応
- 協力医療機関：タナカメディカルグループ3病院
- 事業主：社会福祉法人緑誠会



お問合せ先

011-686-3222

<http://tanakamedical.net/life-s/>

有老 有料老人ホーム(介護付・住宅型) サ高住 サービス付高齢者向け住宅 高齢者向け住宅



有老  
住宅型

# ノアガーデン コンコースバレー

札幌市西区発寒8条13丁目1-1

## 高品質の医療と介護・住環境で、充実のシニアライフ

買い物やお食事を楽しめる大型ショッピングモール、スーパーが隣接し、公園は徒歩4分、JR発寒駅は徒歩6分と、とても利便性に優れた快適に生活を送れるエリアです。

ノアガーデンシリーズではお馴染みの天然温泉で心身ともに癒していただき、ご入居者様のリフレッシュとリハビリに高い効果を上げております。

24時間365日体制で、介護サービスを提供しています。定期巡回サービスはもちろん、ナースコールにて随時ご対応し、日中は常駐している看護師が皆様の健康をサポートしますので、介護度の高い方や医療ニーズの高い方も安心できる環境です。

健康管理の上で重要なお薬の管理は、服薬支援システム「服やつくん」を利用し、配薬時にスマートフォンで確認作業を行い、誤薬を防ぎ安全性を高め、ご家族にも安心いただいております。

お食事は常駐している管理栄養士が入居者様の健康に配慮

月額料金(一例)	
家賃	36,000円～(非課税)
共益費	19,500円(税込)
生活サポート費	17,000円(税込)
食費	38,100円(税込) (1日3食30日召し上がった場合)
合計	110,600円～(税込)
暖房費	13,000円(税込) (別途10月～5月/月)

し、工夫を凝らした献立をご用意しています。きざみ食、ミキサー食、塩分・カロリー制限などございましたらご相談ください。

単身部屋からご夫婦部屋までトイレ・洗面台付き、食費、共益費込みで、大変リーズナブルな価格設定をしており、広々とした居室を4タイプ揃えました。

建物の1階には理学療法士、作業療法士が常駐する「デイサービスセンター」泉共発寒中央」を併設して、充実したリハビリ機器による機能訓練や体調管理、レクリエーション、お食事やご入浴に一日を楽しく過ごす喜びを感じていただけます。

入居一時金	なし
敷金	72,000円～(家賃の2ヶ月分)
入居者要件	60歳以上、要介護1の方～
間取り	ワンルーム(11畳・18.0㎡、14.5畳・24.0㎡)
居室設備	トイレ、洗面台、リモコン照明、クローゼット、物干し竿、暖房、スプリンクラー
共用設備	食堂、応接・相談室、温泉付大浴場、ロビー、トイレ、洗濯室、EV

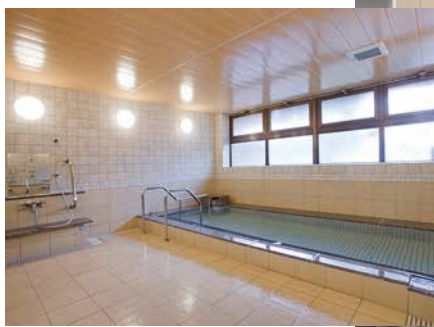
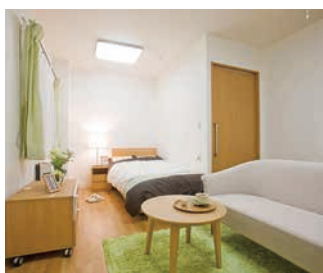
- 居住の権利形態：賃貸
- 建物概要：鉄筋コンクリート造5階建
- 戸数：123戸
- 駐車場：有
- 職員体制：24時間ヘルパー常駐
- 医療支援：定期巡回・随時対応型訪問介護看護
- 協力医療機関：有
- 事業主：株式会社ノアコンツェル



お問合せ先 ☎011-813-5517 <http://www.noah-group.jp>

有老 有料老人ホーム(介護付・住宅型) サ高住 サービス付高齢者向け住宅 高齢者向住宅





サ高住

ドーミー琴似 レヴィ Lev i

札幌市西区琴似4条2丁目6-18

## より活発に楽しく、毎日の生活を送りたい方へ

JR琴似駅、地下鉄琴似駅へのアクセスの良さ、交通の便が大変良く、ご家族の方が仕事帰りに面会に立ち寄られる事も多く、特にJR琴似駅までは建物のすぐ近くから通路でつながり、ほとんど外に出る事なく、都心部に行く事も可能です。冬季には散歩にも使われています。

施設のすぐ横には琴似発寒川が流れ、遊歩道で散歩を楽しまれている方がいらっしやいます。

また周辺は大型ショッピングセンター、書店、レンタルショップ、コンビニがあります。提携している癒しの森内科クリニック様による、送迎サービスをご利用していただけますし、徒歩10分圏内には内科、外科、歯科、リハビリ科など30の医療機関があります。

居室には緊急コールを設置しており、常駐するフロントスタッフが24時間対応をしております。

食事は旬の素材を全国から取り寄せ、手作りの家庭料理を施設内で調理、ご提供しています。

館内では入居者様が自主的に

月額料金(一例)		
家賃	51,000円	(非課税)
共益費	29,000円	(非課税)
生活サポート費	11,000円	(税込)
食費	34,410円	(税込) (1日2食30日)
合計	125,410円	(税込)
(電気料金別途、水道料金3,300円/定額)		

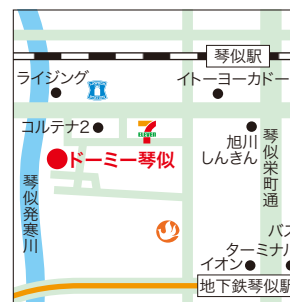
サークル活動を行っており、カラオケ、書道、麻雀、絵画、ホビーキッズ、百人一首など、皆様とても活発に楽しく活動されています。

冬の暮らしの対策として「越冬プラン」をご用意しており、ご利用は3カ月以上となりますが、生活に必要なベッド、寝具、カーテン、テレビ、パイプ棚を取り揃えてありますので、自宅の雪かきや外出・買物に不便を感じておられる方にお勧めです。

また、共立メンテナンスが運営するラビスタ函館ベイ、ラビスタ大雪山など、全国の湯宿を特別価格でご利用いただけ、大変好評をいただいております。

入居一時金 なし  
敷金 153,000円～  
入居者要件 60歳以上、自立～要支援2の方まで  
間取り ワンルーム(約10畳、17㎡～約18畳、34㎡)  
居室設備 洗面台、トイレ、収納、パネルヒーター、スプリンクラー、安心コール、照明、テレビ端子  
共用設備 食堂、大浴場、個浴室、トイレ、洗濯室、応接室、EV、洗濯室、キッチン、ラウンジ、地域交流スペース、スプリンクラー

- 居住の権利形態：賃貸
- 建物概要：鉄筋コンクリート造4階建 ●戸数：64戸
- 駐車場：なし
- 職員体制：スタッフ24時間常駐
- 医療支援：訪問介護、訪問診療、往診医療
- 協力医療機関：癒しの森内科・消化器内科クリニック
- 事業主：株式会社共立メンテナンス



お問合せ先

011-613-6332

<https://www.dormy-senior.com>

有老 有料老人ホーム(介護付・住宅型) サ高住 サービス付高齢者向け住宅

高齢者向け住宅





入居一時金 なし  
敷金 家賃の2ヵ月分  
入居者要件 概ね60歳以上  
間取り ワンルーム (18.30㎡)  
居室設備 洗面台、トイレ、収納、暖房機器、照明器具  
共用設備 食堂、大浴室、特別浴室、浴室、ロビー、デイルーム、相談室、洗濯室、EV

- 居住の権利形態：賃貸
- 建物概要：木造2階建
- 戸数：48戸
- 駐車場：有
- 職員体制：職員24時間常駐
- 医療支援：有
- 協力医療機関：有
- 事業主：株式会社リフコ

定期巡回・随時対応型訪問介護看護事業所を併設し、夜間も職員が常駐。訪問看護、訪問診療とも連携し、安心・安全な環境を整えています。生活保護受給者の方にも対応しておりますので、お気軽にお問い合わせください。

琴似発寒川にほど近い建物は2階建て、全48室。居室はトイレ、クローゼット、洗面化粧台付きワンルームで広さ18・30平方メートル。共用部に個浴、大浴場、車いす対応特別浴室があり、食堂では管理栄養士による栄養バランスの良い、手作りの食事を提供します。

月額料金（一例）	
家賃	44,000円～（非課税）
生活支援費	11,000円（税込）
共益費	23,000円（税込）
食費	34,650円（8%税込） （朝夕2食30日）
合計	112,650円（税込）
暖房費	13,200円（税込/11～4月/月）



サ高住

ココロホーム八軒

札幌市西区八軒5条西10丁目1-24

お問合せ先

☎011-642-5560

<http://www.refco.co.jp>

## 《介護サービスと月額必要費用について》

### 介護付有料老人ホーム

施設が設定した料金にその施設ごとの介護サービスが含まれる



別途介護保険サービスを利用した場合は個別契約



医療費、日用品・食品等購入費

### 住宅型有料老人ホーム・サービス付き高齢者向け住宅

施設が設定した料金には「安否確認」と「生活相談」サービス(サ高住)または生活支援サービス(住宅型)のみ含まれる



別途介護保険サービスを利用した訪問介護・訪問看護などは個別契約になる。  
身体介護・生活支援など内容によって異なるが、1割負担の場合  
概ね要介護1で14,000円～  
要介護5で25,000円程度



医療費、日用品・食品等購入費

### 高齢者向賃貸住宅

施設が設定した料金には介護保険サービスは含まれない



別途介護保険サービスを利用した訪問介護・訪問看護などは個別契約になる。  
身体介護・生活支援など内容によって異なるが、1割負担の場合  
概ね要介護1で14,000円～  
要介護5で25,000円程度



医療費、日用品・食品等購入費

有老  
住宅型

# シティホーム山鼻

札幌市中央区南16条西19丁目1-32



## 家庭的な温かさの中で、幸せを感じられるホーム

静かな住宅街、藻岩山の麓で野山の季節を感じられます。北側のお部屋からは円山が一望できる素晴らしい環境で、人と人とのふれあいを一番に、笑顔で家庭的な雰囲気とチームワークで皆様をお迎えいたします。

家庭のぬくもりを感じられる食堂・リビングを囲む形で、職員の目が届きやすい居室が配置されたユニット型設計を採用しています。自室から一歩出れば自然に会話と笑顔の交わりが生まれます。

お部屋は単身タイプと、ご夫婦用のタイプは可動式の間仕切りがあり日中は広々と、お休みの時は落ち着いた寝室となります。

日中は看護師が常駐、夜間は各フロアに夜勤者を1名ずつ配置し、介護・看護スタッフ、施設長による緊急電話連絡体制を整えて、医療面のサポートをしておりますので、夜も安心して過ごしていただけます。

また、協力病院とも連携し、24時間365日、安心して暮らせる介護サービスを充実させています。

月額料金（一例）	
管理運営費	106,700円～(税込)
食費	65,310円(税込) (1日3食30日)
合計	172,010円～(税込)
暖房費	11,000円(税込) (別途11月～4月/月)

お食事を通じて健康と笑顔を支えたいという想いのもと、献立づくりから調理に至るまで、自社の専任栄養士が栄養バランスを考え、旬の食材を使ったバラエティに富んだ献立や、行事食、治療食・介護食の対応まで、毎日が楽しくなるようなお食事を提供しています。

大浴場では職員が付き添いますし、特別浴室もありますので車椅子・寝たきりの方も安心して入浴していただけます。

様々なレクリエーションや季節ごとの行事を提供しています。外食ツアーではご家族も一緒に食事ができ、大変喜ばれております。

前払金	630万円～
敷金	なし
入居者要件	65歳以上、要支援1の方～
間取り	ワンルーム (18.0㎡)、1LDK (36.0㎡)
居室設備	電動介護ベッド、温水機能付きトイレ、洗面台、照明器具、蓄熱式暖房機、ナースコール、スプリンクラー
共用設備	食堂、個別浴室、大浴室、特別浴室、健康管理室、相談室、休息室、多目的ホール (機能訓練室)、洗濯室、EV

- 居住の権利形態：利用権方式
- 建物概要：鉄筋コンクリート造4階建 ●戸数：47戸
- 駐車場：有 ●職員体制：24時間ヘルパー常駐 ●医療支援：訪問看護、居宅介護支援、定期巡回・随時対応型訪問介護看護
- 協力医療機関：宮の森記念病院
- 事業主：ホクビシティホーム株式会社



お問合せ先

☎011-522-8123

<http://www.cityhome-yamahana.com>



有老  
〔介護付〕

# ヴィラフロアー南円山

札幌市中央区南8条西26丁目1-1

## 「生きる」を支える「介護」「医療」「看取り」の安心サポート

ヴィラフロアー南円山では、医療機関との連携のもと看取り看護（介護）を実践しており、納得して人生の終わりを迎えていただくために、お一人おひとりに合わせた終の住まいのあり方を提案いたします。

人員体制は看護師が365日24時間常勤で介護職員も夜間8名の手厚い職員配置となっているほか、専任のリハビリスタッフが個別の機能訓練プログラムを作成・指導し生活行為を全面的にサポートしています。また、様々な診療科目に対応する医療機関が24時間の連携体制をとっているため、お体の急変時の対応も万全です。

レクリエーションや余暇活動は、ボランティアによる書道教室、囲碁、健康ヨガ、音楽サロンなど多彩な企画が用意されています。

施設は円山の麓に立地しており、自然溢れる北海道の四季を感じながら、落ち着いた快適な暮らしを営むことができます。一方、札幌中心部から半径3キロ圏内の好立地のため、札幌主要部への

アクセスにも大変便利です。また、地域との連携にも力を入れており、近隣スーパーによる日曜市場（訪問販売）や居酒屋模倣店を開催するなど日常生活に彩りを添える工夫も積極的に行っています。

居室は、全室に介護用電動ベッドが標準装備され、トイレの出入り口は車いすでもゆったりと出入りできるバリアフリー設計となっており、A棟全室にはクローゼット、バルコニーを備え、広々とした明るく豊かな空間が広がっています。

家賃プランほか入居一時金も選択できますので、ご予算、生涯設計を考えながらご自身に適したプランを選択していただけます。

月額料金(一例)		
家賃	73,000円(非課税)	
管理費	141,900円(税込)	(水道光熱費含む)
食費	50,550円(税込)	(1日3食30日)
合計	265,450円(税込)	
暖房費	11,220円(税込)	(別途10月～5月/月)

入居一時金	なし(月々払いの場合)
敷金	200,000円
入居者要件	60歳以上、自立の方～
間取り	1人部屋(20.48～23.45㎡)、2人部屋(40.20～46.90㎡)
居室設備	トイレ、クローゼット、洗面台、下足収納、暖房、電動ベッド、寝具、照明、ナースコール、スプリンクラー、シャワー室、テレビ端子、電話端子、BS・CS、エアコン
共用設備	食堂、応接室、健康管理室、機能訓練室、浴室、ロビー、トイレ、談話室、喫煙室、娯楽室、EV

- 居住の権利形態：利用権方式
- 建物概要：鉄筋コンクリート造 地上4階地下1階建
- 戸数：146戸 ●駐車場：有
- 職員体制：看護師24時間常駐
- 協力医療機関：宮の森記念病院、札幌ライラック病院、土田病院、手稲イースト歯科、いまいホームクリニック
- 事業主：株式会社ヴィラ



お問合せ先 ☎011-562-7272

<http://www.villa-f.com>

有老 有料老人ホーム(介護付・住宅型) 高住 サービス付高齢者向け住宅 高齢者向け住宅



サ高住

楽ゆう館

ふしみ

札幌市中央区南15条西19丁目4-1



## 住み慣れた街並みで「安心して暮らせる」環境を

緑あふれる伏見の閑静な住宅街、北に円山を望み、住宅のすぐ横にある伏見神社につながる古い階段に見守られて「楽ゆう館・ふしみ」は本年11月に開設しました。

当社は小規模多機能サービス併設した多機能住宅を運営して11年、自宅の延長、家族的な雰囲気大切に、看取りまで入居者様を支えています。

**小規模多機能事業所・木蓮が併設予定**となっており、毎日を安心して暮らしていただけるよう、ケアプランの作成から必要に応じて様々な介護サービスと専門のスタッフが提供し、木蓮と連携しながら入居者様の生活支援をしていきます。

居室は出入りがしやすいゆったりとした空間を確保し、広いトイレ、大きめの収納も設置した、明るく過ごしやすいお部屋をご用意しております。

お食事は家庭での食事を基本に考え、塩分・糖分を控えながら消化の良い献立を提供して、

月額料金（一例）		
家賃	46,000円	（非課税）
管理費	30,000円	（非課税）
水光熱費	7,000円	（税込）
サービス費	7,000円	（税込）
食費	40,000円	（税込） （1日3食30日）
合計	130,000円	（税込）
暖房費	12,000円	（税込/11～4月/月）

他の楽ゆう館でも大変好評をいただいております。

楽ゆう館で通常の食事が食べられなくなった時には、小規模多機能事業所でお食事を召しあがって貰えますので、ずっと安心して過ごしていただけます。

クリスマス、敬老会など季節のイベント・レクリエーションを多彩に開催し、職員と入居者様とのコミュニケーションを大事にしていき、地域の方々とのつながりを大切にして、支え合っていきたいと思っております。

また職員が安心して仕事ができるよう、保育園を建物内に併設しております。

入居一時金	なし
敷金	92,000円（家賃の2ヶ月分）
入居者要件	60歳以上、自立の方～
間取り	ワンルーム（18.0㎡～26.7㎡）
居室設備	暖房、シャワートイレ、洗面台、収納、緊急通報装置、スプリンクラー、インターネット回線、テレビ端子、電話端子、照明
共用設備	食堂、キッチン、ホール、ユーティリティ、浴室、EV、スプリンクラー、セントラルヒーティング

- 居住の権利形態：賃貸
- 建物概要：鉄筋コンクリート造3階建
- 戸数：68戸
- 駐車場：有
- 職員体制：介護職員24時間常駐
- 医療支援：訪問看護、訪問介護、訪問診療、訪問リハビリ
- 協力医療機関：有
- 事業主：株式会社アルワン



お問合せ先 ☎011-733-9288

<http://www.rakuyu-kan.com>

有老 有料老人ホーム(介護付・住宅型) サ高住 サービス付高齢者向け住宅

高齢者向住宅



# サ高住 マザアス札幌

## ミサワホームグループがお届けする快適な暮らし

株式会社マザアスはミサワホームグループの介護施設運営企業として、長年の実績に基づいて快適な住まいと、高品質サービスを提供しています。

当施設は地下鉄さっぽろ駅21番出口から徒歩2分、医療機関、ショッピングゾーンも間近の大変便利な立地となっています。

マザアス札幌では、家庭的な環境でお過ごしいただけるユニットケア方式を採用して「あずまい暮らし」を目指します。

介護職員が24時間、365日常駐しており、定期巡回による安否確認をいたしております。

介護保険では対応できない短時間サービスや緊急コール対応をコンシェルジュ・相談員によりきめ細かく、充実したサービスで皆様の毎日の暮らしが、快適にお過ごしいただけるような体制を整えております。

また定期巡回・随時対応型訪問介護看護事業所を併設していますので、介護のあらゆる相談を受け、様々な介護サービスを

提案して、介護と医療が連携して皆様の生活を支えます。

居間・食堂は創成川に面しており、ご家族や入居者同士で自由に語り合える場として、ケアスタッフの見守りのもと、食事や歓談をお楽しみいただけます。

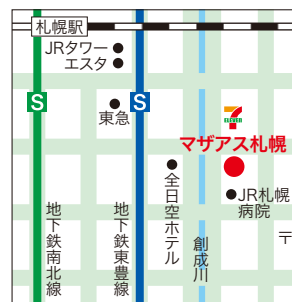
都心ながら広々と明るい居室はバリアフリーを基本とし、ケアコールを設置してお一人の時間を大事に、ゆったり安心して過ごしいただけます。

楽しい毎日を送っていただけるような様々な行事もご用意しております。

月額料金(一例)		
家賃	90,000円	(非課税)
管理費	30,600円	(非課税)
生活支援サービス費	42,900円	(税込)
食費	57,450円	(税込) (1日3食30日)
合計	220,950円	(税込)
暖房費	5,100円	(非課税) (別途11月～4月/月)

入居一時金	なし
敷金	家賃の3ヶ月分
入居者要件	60歳以上、要支援1の方～
間取り	ワンルーム(約18.0㎡、約22.0㎡)
居室設備	洗面台、収納、車いす対応トイレ、ケアコール、暖房、スプリンクラー
共用設備	居間・食堂、一般浴室、機械浴室、車いす対応トイレ、電磁調理器、洗濯室、加湿器、EV

- 居住の権利形態：賃貸
- 建物概要：鉄筋コンクリート造 10階建 ●戸数：54戸
- 駐車場：有 ●職員体制：24時間介護職員2名常駐 ●医療支援：定期巡回・随時対応型訪問介護看護、訪問看護、訪問介護
- 協力医療機関：札幌道都病院、JR札幌病院
- 事業主：株式会社マザアス



札幌市中央区北3条東1丁目1-1

お問合せ先

0120-330-617

<http://www.motherth.com>

有老 有料老人ホーム(介護付・住宅型) サ高住 サービス付高齢者向け住宅 高齢者向住宅



サ高住

朝日ケアホーム山鼻

札幌市中央区南18条西12丁目4-12



## 閑静な住宅街、穏やかな毎日に最適な環境です

朝日ケアホームは、ご高齢で身体に不安を感じる方でも、安心して暮らしていただけるサービス付き高齢者向け住宅です。

**併設の訪問看護ステーション**  
には看護師が常駐しており、夜間対応もいたしております。

また、定期巡回随時対応型訪問介護看護事業所、居宅介護支援事業所と訪問診療医療機関との提携により、ご入居者様の健康状態に合わせて訪問介護・訪問看護サービスが受けられますので、入居者様もご家族も安心してご入居いただけます。

居室は全室明るいお部屋をご用意し、冷暖房完備で一年中快適にお過ごしいただけます。トイレは車椅子でも余裕をもって移動できる広い間口で、各室に防火ドア、スプリンクラーを備えております。ベッドスペースとトイレのケアコールに加え、廊下、玄関などの共用部には監視カメラを設置しスタッフがモニタで確認いたしますので、館内外の安全対策にも配慮した設計になっております。

月額料金(一例)	
家賃	41,500円～(非課税)
共有部共益費	19,000円(非課税)
居室部共益費	8,800円(税込)
生活支援サポート費	9,900円(税込)
食費	46,350円(税込)
合計	125,550円～(税込)

食事は1日3食30日の場合。別途：暖房費11,000円(税込)(10月～5月/月)。入浴費1,650円(税込)/月。洗濯費2,750円(税込)/月

機械浴、ストレッチャー浴室を完備しておりますので、お一人で入浴ができない方への対応も万全です。

毎月の季節行事や地域ボランティアさんによる健康体操、映画鑑賞、歌謡ショーなど楽しいイベントを用意しており、特に月に一度のお誕生会には、お寿司や天ぷらなど特別行事食で皆様をおもてなししています。

お食事は1日2食のプラン(朝夕・31、260円(税込))もお選びいただけます。

生活上の困り事、介護、医療に関する不安など様々な生活支援サービスも充実しております。

入居一時金	なし
敷金	なし
入居者要件	60歳以上、要介護の方～
間取り	ワンルーム(18.00㎡)
居室設備	トイレ、クローゼット、洗面台、冷暖房、照明、ケアコール、スプリンクラー、テレビ端子、電話端子、WiFi
共用設備	ロビー、食堂、相談・応接室、一般浴室、機械浴室、トイレ、ケアコール、スプリンクラー

- 居住の権利形態：利用権
- 建物概要：鉄筋コンクリート造4階建
- 戸数：84戸 ●駐車場：有
- 職員体制：有資格者24時間常駐
- 医療支援：訪問看護、訪問介護、居宅介護支援、定期巡回/随時対応
- 協力医療機関(歯医者、脳外科、整形外科、精神科等)
- 事業主：株式会社ドクターアイズ



お問合せ先

☎011-213-1505

<http://www.asahi-care-home.com>

有老 有料老人ホーム(介護付・住宅型) サ高住 サービス付高齢者向け住宅

高齢者向け住宅



# サ高住 創成川イースト

札幌市中央区南3条東3丁目13番地

## 利便性を備え医療施設併設型の安心サポート体制

創成川イーストは医療法人資生会が運営するサービス付き高齢者住宅です。当住宅の大きなメリットとして医療施設が併設であり、建物の1〜4階までが創成東病院で、5〜9階が創成川イーストの住宅部分となっています。

建物内に併設された定期巡回随時対応型訪問介護看護事業所イースト・ケアサービスにより充実した介護サービスを提供させていただいております。365日24時間体制で介護職員を配置しております。また、訪問介護ステーション イーストも併設されており、オンコールで24時間対応、緊急時には看護師が駆けつけるシステムとなっています。

居室は全室がバリアフリー、会話可能なナースコールを設置しています。

お食事は管理栄養士がバランスのとれた食事で皆様の健康をサポートさせていただきます。食堂の窓からは札幌の街並みを一望でき、8階からは豊平川の花火大会がご覧いただけます。

月額料金（一例）	
家賃	51,000円〜（非課税）
サービス費	35,647円（税込）
共益費	19,000円（税込）
食費	48,870円（税込） （1日3食30日）
合計	154,517円〜（税込）
水道光熱費	10,694円（税込） （水道代、暖房費を含む、電気代別途）

共有フロアに大浴場もあり、浴室は介護が必要な方も安全・安心にご入浴いただける設備を備えております。

さらに医療・介護だけではなく、毎日の暮らしを快適に過ごしていただけるよう生活全般の相談を承っております。毎日1回以上の安否確認や来訪者の取次、不在時の伝言、配達物の受取りなども行っております。

札幌の中心街へは徒歩圏内にあり、買物やご家族の訪問にも交通のアクセスが充実している便利な立地にあります。また、創成川公園、自然豊かな豊平川へも近く、散歩にも最適です。

入居一時金	なし
敷金	家賃の3ヵ月分
入居者要件	60歳以上、自立の方から
間取り	ワンルーム〜1K（18.00㎡〜）
居室設備	トイレ、洗面台、電動ベッド、ナースコール、収納棚、IHヒーター、冷暖房、電話端子、テレビ端子、BS、照明
共用設備	食堂談話室、台所、大浴室、個別浴室、機械浴室、洗濯室、トイレ、

- 居住の権利形態：賃貸
- 建物概要：鉄筋コンクリート造9階建 ●個数：78戸 ●駐車場：有（来訪者用・2時間迄無料）
- 職員体制：介護職員24時間常駐
- 医療支援：入居時無料検診実施、外来受付（内科、リハビリテーション科）、入院受入、健康診断実施、訪問看護提供 ●協力医療機関：創成東病院 ●事業主：医療法人資生会



お問合せ先 ☎011-222-2270

<http://sousei-med.jp>

有老 有料老人ホーム（介護付・住宅型） サ高住 サービス付高齢者向け住宅 高齢者向住宅



サ高住

ケアグラウンド円山

札幌市中央区北1条西24丁目1-25



## サ高住として北海道初の商業地区複合施設付住宅

当施設は円山エリアに住み慣れた方が多く入居されていて、施設前にはまちづくりセンター、児童会館があり、地域の皆様のご理解も得られ見守り体制も万全です。施設の横で行われる夏祭り大会にはとてもたくさんの来場者で賑わい、入居者様もスタッフと共に地域に溶け込み楽しんでいきます。

立地条件としては地下鉄駅も近いので外出にも最適で、銀行やスーパーなど商業施設も充実しておりますし、一階には八百屋さん、魚屋さん、お総菜、酒屋などが入る「ミニまるいちば」があります。

また小規模多機能型居宅介護事業所とグループホームが同じ建物に入っておりますので、建物の中の住み替えという選択も可能で、永く同じ地域での生涯設計を考えていただけます。

館内のロビー、談話室など共用空間は色彩や感触にもこだわり、安全、衛生第一で考えられ、医療施設以上の仕上げ材を使い施設内、居室にも豪華な印象を与えています。最上階の浴室からは円山

などの山々を眺めることができます。

ご入居者様の健康管理は夜間のコール対応で24時間の見守り体制を整えており、栄養士による献立と最上階の食堂で楽しい食事を提供いたします。

もちつき、バーベキューなど季節の行事の他にもお寿司屋さんの出張や音楽会、演芸ボランティア、ドッグセパピーなど喜ばれるイベントを開催しております。

ケアグラウンド円山は、今よりも健康になり、未来に安心を提供することを目的に、利用者様に対して低負担でお住まいになれるよう経営努力をしています。

### 月額料金(タイプ1)

家賃	53,000円(非課税)
管理費	30,000円(税別)
共益費	18,000円(税込)
生活支援サービス費	18,000円(税別)
食費	45,000円(税別) (1日1,500円30日)
合計	164,000円(税別)
暖房費	10,000円(税込)(別途10月~5月/月)

入居一時金 なし  
敷金 家賃の3ヵ月分  
入居者要件 自立の方から  
間取り ワンルーム(11畳)、他3タイプ  
居室設備 キッチン、トイレ、クローゼット、洗面台、下足収納、暖房、照明、ナースコール、スプリンクラー、テレビ端子、電話端子  
共用設備 食堂、浴室、トイレ、ロビー、洗濯室、談話室、キッチン、EV

●居住の権利形態：賃貸  
●建物概要：鉄筋コンクリート造5階建  
●戸数：34戸 ●駐車場：有  
●職員体制：介護職員24時間常駐  
●医療支援：往診医療、訪問歯科、薬局  
●協力医療機関：有(内科、歯科)  
●事業主：(株)円山



お問合せ先

011-676-4551

<http://careground.gb-maruyama.com>

有老 有料老人ホーム(介護付・住宅型) サ高住 サービス付高齢者向け住宅

高齢者向け住宅

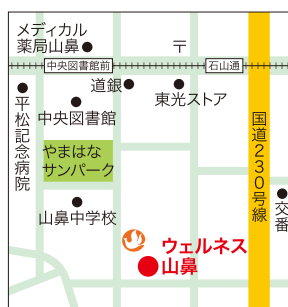


入居一時金 なし  
敷金 家賃の3ヵ月分  
入居者要件 60歳以上、自立の方～  
間取り 1LDK (30.24㎡～41.76㎡)  
居室設備 台所、トイレ、浴室、暖房、照明  
共用設備 食堂、浴室、ロビー、多目的室、EV

- 居住の権利形態：賃貸
- 建物概要：鉄筋コンクリート造4階建
- 戸数：12戸
- 駐車場：有
- 職員体制：介護職員常勤
- 医療支援：訪問介護
- 協力医療機関：有
- 事業主：辛夷ケアサービス

蕙いや安らぎ、やさしさあふれる住み心地の山鼻  
藻岩山が間近に見える環境豊かな立地に、徒歩圏内に市電停留所、病院、スーパー・コンビニ、銀行もありとても便利です。中央図書館も直ぐ近くにあり恵まれた環境にあります。  
元気で健康的な生活は食から！ スタッフが旬の素材を活かした食事をバランス良く、しっかりと食べていただけるお食事を提供しております。  
食事は自分の部屋でゆっくり食べたいという方には、お部屋に配膳することも可能です。  
訪問介護事業所を併設して、お部屋の浴室の他に介助入浴ができる専用浴場をご用意しております。突然の体調不良の際には常駐している介護有資格者が駆けつけますので、もし健康に不安に感じた場合でも安心してお過ごしいただけます。

月額料金(Aタイプ)		
家賃	51,000円(非課税)	
共益費	18,000円(非課税)	
管理費	20,000円(税込)	
町内会費	150円(税込)	
食費	57,790円(税込)(1日3食30日)	
合計	145,390円(税込)	
水道光熱費	実費	
暖房費	3,000円(税込)(11月～4月/月)	



## サ高住 ウェルネス山鼻

札幌市中央区南23条西12丁目2-12

お問合せ先 ☎011-551-6688

<http://kobushi-c.net/wy/>



入居一時金 なし  
敷金 家賃の2ヵ月分  
入居者要件 60歳以上、自立の方～  
間取り ワンルーム (11畳、18.29㎡)  
居室設備 トイレ、クローゼット、洗面台、下足収納、暖房、照明、ナースコール、ランドリースペース、スプリンクラー、テレビ端子、電話端子  
共用設備 食堂、多目的室、浴室、トイレ、喫煙室、居間、台所、ラウンジ、洗濯室、エアコン、EV

- 居住の権利形態：賃貸
- 建物概要：鉄筋コンクリート造3階建
- 戸数：38戸
- 駐車場：有
- 職員体制：24時間
- 医療支援：訪問看護、訪問介護、定期巡回、随時対応型
- 協力医療機関：ゆうしん内科クリニック(併設)、さくら歯科クリニック
- 事業主：株式会社ヒューマンシステムジャパン

藻岩山の麓で四季を身近に感じてください  
藻岩山の麓にあるフルハウス伏見は、内科クリニック、調剤薬局の併設と、建物1階には障がい児のデイサービスも開設しています。  
認知症、糖尿病、人工透析、服薬管理他、様々な病気への入居対応をしている上に、24時間定期巡回随時対応型、訪問看護・介護サービスを実施しているので、ご本人はもとよりご家族も安心して生活をしていただけます。  
月に一度、買物・温泉ツアー、敬老会、音楽鑑賞など工夫を凝らした催しを企画し、藻岩山麓の身近な四季折々の風情を感じていただき、穏やかに豊かな時間を過ごせるように尽力いたします。  
ユニットバス、簡易キッチンをご用意したタイプのお部屋もあり、3階にはラウンジを設けています。

月額料金(一例)		
家賃	42,000円(非課税)	
共益費	30,000円(税込)	
食費	41,000円(税込)(1日3食30日)	
合計	113,000円(税込)	
暖房費	8,000円(税込)(別途11月～4月/月)	



## サ高住 フルハウス伏見

札幌市中央区南20条西16丁目2-1

お問合せ先 ☎011-533-2002

有老 有料老人ホーム(介護付・住宅型) サ高住 サービス付高齢者向け住宅 高齢者向住宅



有老  
〔介護付〕

# ノーステラス環状東

札幌市東区本町2条1丁目1-6



## 心のつながりを大切に、自立支援と医療の連携を

ノーステラス環状東は地下鉄駅まで徒歩8分、環状通も近く交通に便利な立地に令和5年3月に開設しました。

入居者の皆様がご自分の家にいるよう、個々の生き方を支援し、生きがいを持ち続けられるような環境づくりをしていきたいと考えています。

各階のスタッフステーションには介護職員が24時間常駐し、健康チェックや医療処置、健康相談、定期的な訪問診療を協力医療機関と連携し、住み慣れた環境と人に囲まれ安心して生活できるようなサポートいたします。

また、自立の維持に向け可能な限り自らの能力で過ごせるような介護サービスの実践を行います。介護職員による昼夜巡回、食事・排泄介助、入浴・特殊浴、更衣介助、リハビリ機器を用いた機能訓練を基本サービスとしています。

日差しが入り開放的な食堂では管理栄養士がたてた栄養バランスが良く季節に合わせたお食事や行事食を提供する他、季節

月額料金		
家賃	56,000円(非課税)	
管理費	49,500円(税込)	
食費	48,600円(税込) (1日3食30日)	
合計	154,100円(税込)	
冬期水光熱費	11,000円(税込) (別途10月～4月/月)	

の行事やレクリエーション、大型テレビを見たり趣味の活動、入居者同士の交流の場としてもおくつろぎいただけます。

居室はマットレス付きの電動ベッド、エアコン、カーテン、照明を標準装備しておりますので、ご入居には最低限の準備でご利用いただけます。

ご入浴は浴槽内外に手すりを設置したバリアフリー環境で、ストレッチャーや座ったままの入浴できる機械浴ができる大きな浴場をご用意しております。

生活保護の方の受入れも積極的に going していく意向ですので、まずはお問い合わせを。

入居一時金	なし
敷金	家賃の2ヵ月分
入居者要件	入居時要支援、要介護
間取り	ワンルーム (18.09㎡)、
居室設備	電動ベッド、エアコン、洗面所、トイレ、収納、カーテン、照明、ナースコール、テレビ端子
共用設備	食堂、大浴場・機械浴、個室浴室、スタッフステーション、トイレ、ロビー、面談室、洗濯室、談話室、EV

- 居住の権利形態：賃貸
- 建物概要：鉄筋コンクリート造5階建
- 戸数：100戸 ●駐車場：有
- 職員体制：介護職員24時間常駐、看護師日勤常勤（夜間オンコール）
- 医療支援：訪問診療、訪問歯科
- 協力医療機関：東苗穂病院、クラークウエルネスクリニック、デンタルオフィスホクアイ
- 事業主：株式会社ほくと



お問合せ先

☎011-299-7202

<https://www.hokuto7.or.jp/hospital/northterrace/kanjyou-higashi/>

有老 有料老人ホーム(介護付・住宅型) サ高住 サービス付高齢者向け住宅

高齢者向け住宅



入居一時金	72,000円
敷金	なし
入居者要件	60歳以上、要介護1～5
間取り	ワンルーム (12.42㎡)
居室設備	緊急呼び出しボタン、クローゼット、スプリンクラー、パネルヒーター
共用設備	食堂兼談話室、お手洗い、入浴室、シャワー室、洗濯機、EV、自動販売機、防災設備、AED装置、パネルヒーター

- 居住の権利形態：賃貸
- 建物概要：木造2階建
- 戸数：20戸 ●駐車場：有
- 職員体制：介護職員24時間常駐
- 医療支援：有
- 協力医療機関：新道東在宅診療クリニック、ここハートクリニック、デンタルサポート(株)札幌
- 事業主：株式会社キンズケア

**住み慣れた地域で暮らす  
介護中心の住宅を提供**

「安心して過ごせる住居空間」で住み慣れた地域で暮らす介護中心の住宅を提供します。「高齢者の人権を守り、過去の職歴や育成歴に視点を当てた「生きがいの持てる生活動作」を取り入れることを目的としています。

地域ボランティアを活用し、お花見・お茶会・演奏会などの行事をご用意しています。見守り中心の介護から寄り添い、活動を通じた介護を行う事で認知症高齢者の生きがいを引き出していきます。

お部屋は個室で、緊急呼び出しボタン、パネルヒーターなど安心した作りになっています。

併設事業として、居宅介護支援、デイサービス、訪問介護定期巡回訪問介護看護連携型サービスがあります。

月額料金(Aタイプ)		
家賃	36,000円	(非課税)
共益費	19,000円	(税込)
生活支援費	14,000円	(税込)
食費(1日3食30日)	39,000円	(税込)
合計	108,000円	(税込)
暖房費	11,000円	(税込/10～5月/月)

※トイレ付きのBタイプは家賃46,000円(非課税)



## 有老 カルミア

札幌市東区東苗穂14条3丁目1-57

お問合せ先

☎011-790-7875 <https://www.kindscare.net/> 有料老人ホーム-カルミア-1



入居一時金	なし
敷金と礼金	72,000円
入居者要件	60歳以上、要介護1～5
間取り	ワンルーム (6畳、9.9㎡)
居室設備	クローゼット、暖房、照明、ケアコール、スプリンクラー、テレビ端子
共用設備	食堂、相談室、浴室、洗面台、トイレ、EV、AED、緊急コールシステム (各室有り)

- 居住の権利形態：賃貸
- 建物概要：木造2階建
- 戸数：20戸
- 駐車場：有
- 職員体制：介護職員24時間常駐
- 医療支援：有
- 協力医療機関：慈恵会新道東クリニック
- 事業主：株式会社キンズケア

**だれもが笑顔になれる  
サービスをご提供します**

住み慣れた地域で安心して暮らせるよう、温かみのある自立支援サービスを提供し、地域の方に愛され信頼される高齢者住宅を展開しています。

大変静かで穏やかな環境で、住宅から徒歩5分圏内にスーパー、薬局、ホームセンター、公園、バス停などが揃っており利便性にも優れています。

入居者様のやりたい事を大切に、花見やよさこい見学、庭での花火や菜園をしたり、地域ボランティアとの協力で入居者と共に花まつりを開催して近隣住民の方にも、入居者様におかれましても大変喜ばれ、良い関係を築いております。

日頃は当社が運営・併設しているデイサービスを利用し機能向上の訓練や入浴、創作活動、レクリエーションなどで楽しんでいただいております。

月額料金 (一例)		
家賃	36,000円	(非課税)
水光管理費	19,000円	(税込)
生活支援費	15,000円	(税込)
食費	38,000円	(税込)
	(1日3食30日)	
合計	108,000円	(税込)
暖房費	9,000円	(税込/10～5月/月)



## 有老 キンズケアホーム

札幌市東区東苗穂10条4丁目15-12

お問合せ先

☎011-790-2280 <http://kindscare.web.fc2.com>

有老 有料老人ホーム(介護付・住宅型) **サ高住** サービス付高齢者向け住宅 **高齢者向け住宅**



# サ高住

## ココロホーム北21条

札幌市東区21条東8丁目1-1

### 低料金で豊かな都市生活 住み易さを追求します

「ココロホーム北21条」は、幅広い介護関連サービスと設備はもちろん、安心して暮らせる住まいを実現できる住環境を提案しています。

施設の横にはセブンイレブン、近隣にはドラッグストアや飲食店、生活に必要な施設が徒歩圏内に隣接しております。

施設1階に6戸の居室が設けられ、車イスが必要な方も活動的にお過ごしいただけます。

各居室にはキッチン、洗濯スペース、クローゼットなどを完備しております。毎日の食事は管理栄養士が考えた栄養バランスのとれたメニューをご用意し、栄養面にも十分配慮しています。また、管理人が常駐しているため、24時間365日安心して生活していただけます。



入居一時金	なし
敷金	家賃の2ヵ月分
入居者要件	概ね60歳以上
間取り	ワンルーム (18.18㎡)
居室設備	お二人様用タイプ (26.61㎡) ミニキッチン、クローゼット、 ウォシュレットトイレ、暖房機器、 下足収納、照明器具
共用設備	食堂、大浴室、ロビー、トイレ、 EV

- 居住の権利形態：賃貸
- 建物概要：木造3階建
- 戸数：33戸
- 駐車場：有
- 職員体制：介護職員24時間常駐
- 医療支援：有
- 協力医療機関：医療法人新産健会
- 事業主：株式会社リフコ

月額料金（一例）		
家賃	48,000円	(非課税)
生活支援費	19,351円	(税込)
共益費	16,000円	(非課税)
食費	36,930円	(税込) (朝夕2食30日)
合計	120,281円	(税込)
暖房費	7,150円	(税込/11～4月/月)



お問合せ先

☎ 011-702-5560

<http://www.refco.co.jp>

## 《介護サービスと月額必要費用について》

### 介護付有料老人ホーム

施設が設定した料金にその施設ごとの介護サービスが含まれる



別途介護保険サービスを利用した場合は個別契約



医療費、日用品・食品等購入費

### 住宅型有料老人ホーム・サービス付き高齢者向け住宅

施設が設定した料金には「安否確認」と「生活相談」サービス(サ高住)または生活支援サービス(住宅型)のみ含まれる



別途介護保険サービスを利用した訪問介護・訪問看護などは個別契約になる。  
身体介護・生活支援など内容によって異なるが、1割負担の場合  
概ね要介護1で14,000円～  
要介護5で25,000円程度



医療費、日用品・食品等購入費

### 高齢者向賃貸住宅

施設が設定した料金には介護保険サービスは含まれない



別途介護保険サービスを利用した訪問介護・訪問看護などは個別契約になる。  
身体介護・生活支援など内容によって異なるが、1割負担の場合  
概ね要介護1で14,000円～  
要介護5で25,000円程度



医療費、日用品・食品等購入費



入居一時金	380万円
敷金	なし
入居者要件	おおむね60歳以上、自立～要介5
間取り	ワンルーム(11.0畳、18.0㎡)
居室設備	トイレ、洗面台、暖房、電動ベッド、照明、ナースコール、ヘルパーコール、スプリンクラー、カーテン、テレビ端子、電話端子、BS・CS
共用設備	食堂、多目的室、相談室、娯楽室、一般浴室、機械浴室、キッチン、トイレ、EV、洗濯室、喫煙室

- 居住の権利形態：利用権
- 建物概要：鉄筋コンクリート造3階建
- 戸数：52戸
- 駐車場：有
- 職員体制：2.0：1／介護職員24時間常駐
- 医療支援：訪問診療
- 協力医療機関：白石明日佳病院、吉田記念病院、札幌センチュリー病院
- 事業主：朝日ベストライフ株式会社

あさひガーデンは入居者様おひとりおひとりに、その人らしい暮らしを送っていただくために、入居者様が求める理想の住環境を目指しました。24時間介護職員が常駐し、夜間は3名の介護職員が対応します。また、機能訓練士、生活相談員が配置され生活の安心をサポートします。居室は使い勝手が良く、車椅子対応の洗面台やトイレ、電動ベッドを標準装備しており、ベッド横とトイレにはヘルパーコールを設置しています。協力病院への送迎サービスは何度利用しても無料、その他の病院でも白石区内であれば、月4回まで無料でご利用できます。

月額料金(一例)	
管 理 費	107,063円(税込)
食 費	56,370円(税込) (1日3食30日)
合 計	163,433円(税込)
暖 房 費	14,000円(税込) (別途11月～5月/月)



有老

あさひガーデン

札幌市白石区北郷1条3丁目1-55

お問合せ先

☎011-879-7717

<http://asahibestlife.jp>

入居一時金	なし
敷金	100,000円(家賃の2ヵ月分)
入居者要件	60歳以上、自立の方～
間取り	ワンルーム(11.0畳、18.0㎡)
居室設備	トイレ、クローゼット、洗面台、暖房、照明、緊急通報システム、スプリンクラー、テレビ端子、電話端子
共用設備	食堂、多目的室、相談室、浴室、トイレ、EV、洗濯室、キッチン、トランクルーム

- 居住の権利形態：賃貸
- 建物概要：鉄筋コンクリート造7階建
- 戸数：73戸
- 駐車場：有
- 職員体制：有資格者24時間常駐
- 医療支援：訪問看護
- 協力医療機関：医療法人重仁会大谷地病院
- 事業主：有限会社モーニング

高齢者の安心・快適な暮らしをサポートします。サービス付き高齢者向け住宅モーニングは、医療法人重仁会のグループ企業が運営する住宅です。24時間職員が常駐し①生活相談②安全確認③緊急事対応を行います。希望者には食事の提供(実費)もあります。館内には食堂や大浴場の他、トランクルームもあります。またヘルパーステーションやデイサービス、居宅介護支援事業を併設しています。単身者用居室の他、ご夫婦対応の居室(キッチン、風呂付)もあります。通常の入居契約の他に、家具家電付(ベッド、テレビ、テーブル、椅子等)1ヶ月単位の短期入居契約があります。短期入居契約は越冬対策や、入院していた方が退院前のワンクッションとしての利用や、リフォーム中、同居家族様入院中の一時住まいとしての利用も出来ます。

月額料金(一例)	
家 賃	50,000円(非課税)
共 益 費	15,000円(非課税)
管 理 費	27,500円(税込)
食 費	48,600円(税込) (1日3食30日)
合 計	141,100円(税込)
暖 房 費	10,000円(非課税/11～4月/月)



サ高住 モーニング

札幌市白石区本通14丁目南5番22号

お問合せ先

☎011-868-0001

<http://www.morning-sapporo.jp>

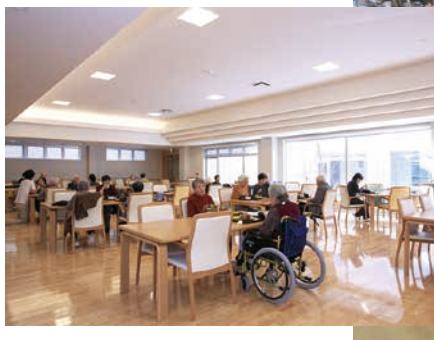
有老 有料老人ホーム(介護付・住宅型) サ高住 サービス付高齢者向け住宅 高齢者向住宅



有老  
〔介護付〕

# ケア付き住宅 徳洲会

札幌市豊平区月寒東3条16丁目6-6



## 様々な集団体操・イベントを行う緑ゆたかな快適環境

徳洲会病院の医師による定期的な健康診断・健康相談また緊急時の迅速対応や介護のレベルに応じた施設への対応など、徳洲会病院と連携した24時間体制の医療と介護システムのトータルケアが実現できました。

介護と看護のスタッフが常駐して健康管理をサポートし、食事は栄養士による入居者様に合わせたメニューを作成しています。

また、共用の設備として健康維持・増進、リハビリ用の機能訓練室があり、専門の知識を持った柔道整復師がリハビリ計画を立て、病院からのリハビリをそのまま継続できますし、入居者同士の交流の場にもなっています。

居室は全100室、一年を通して快適な室温で、採光・通気性にもすぐれたゆとりの個室にはミニキッチン、トイレ、洗面化粧台、シャワー室を完備、一般住宅感覚でお過ごしいただけます。

食堂に面した中庭は自然な太陽の陽が射し込み、季節に応じてイルミネーションを点けたりコ

月額料金(Bタイプの例)※入居一時金ありの場合		
家賃	51,000円(非課税)	
水光費	7,700円(税込)	
管理費	52,800円(税込)	
食費	45,360円(税込)	(1日3食30日)
合計	156,860円(税込)	
暖房費	8,800円(税込)	(別途12月～3月/月)

◆関連施設のご紹介◆

介護付き有料老人ホーム  
**ケアタウン 徳洲会札幌南**  
 札幌市清田区里塚2条2丁目4-21  
 電話(011)881-7100

介護付き有料老人ホーム  
**ケアタウン 徳洲会札幌西**  
 札幌市西区西野7条3丁目1-20  
 電話(011)665-1233

ンサートなどを開催したり、皆様が安全で自由に外へ出られる憩いの場となっております。

入居者様の様々な要望をお聞きして、外食・買物ツアーなどの外出のイベントやお祭り、クリスマス会の開催、趣味活動として麻雀やカラオケ、映画鑑賞などのサポートをして豊かで楽しい生活を送られるよう努めております。

入居一時金	なし、又は300万円
敷金	なし
入居者要件	60歳以上、要支援1以上の方～
間取り	ワンルーム(13.9畳、22.97㎡)
居室設備	キッチン、トイレ、クローゼット、洗面台、暖房、照明、緊急コール、スプリンクラー、電磁調理器、カーテン、シャワー室、テレビ端子、電話端子、非常用放送設備、足下灯
共用設備	食堂、多目的室、応接室、一般浴室、大浴場、ロビー、トイレ、洗濯室、娯楽室、EV、機能訓練室、理美容室

- 居住の権利形態：利用権方式
- 建物概要：鉄筋コンクリート造3階建
- 戸数：100戸 ●駐車場：有
- 職員体制：介護職員3名24時間常駐 ●医療支援：訪問診療、近隣医療機関と連携
- 協力医療機関：札幌徳洲会病院
- 事業主：株式会社ケアネット 徳洲会



お問合せ先 ☎011-854-5501 <http://www.care-net.co.jp/care-toku-s/>

有老 有料老人ホーム(介護付・住宅型) サ高住 サービス付高齢者向け住宅 高齢者向住宅

有老  
〔住宅型〕

カペラ西岡

札幌市豊平区西岡4条10丁目3-3



## 定額の費用のみで充実のサービスをご提供します

カペラ西岡は、やすらぎと安心の提供を目指して開設した施設です。

西岡の閑静な住宅の一角にあり、バス停徒歩3分、銀行徒歩5分、スーパー徒歩7分、歯科徒歩3分と必要な施設が徒歩圏にあり、利便性にとっても優れております。

3階のお部屋からは藻岩山、羊が丘展望台を眺める事ができる豊かな環境にあり、外観と同様に施設内も洗練されたデザインで、広びろとした食堂でお食事をお楽しみいただけます。

施設の大きな特徴として、母体である医療法人重仁会は、大谷地病院（精神科・心療内科・内科）を筆頭に、老健施設、認知症グループホームも手掛けており、医療連携は基より、包括的にお客様の状態にあった生活空間のご提供を行っていく事を目標としています。

また、介護体制に関しては、定期巡回随時対応型訪問介護看護事業所を併設させており、定額の介護保険本人負担で24時間必

月額料金(一例)		
家賃	36,000円(非課税)	
水光費	11,000円(税込)	
管理費	25,300円(税込)	
食費	42,120円(税込)	(1日3食30日)
合計	114,420円(税込)	
暖房費	11,000円(税込)	(別途10月～4月/月)

要な介護を受ける事ができます。

その他、足腰といった身体的機能低下で、一般的な浴槽での入浴が困難になった場合には、座ったまま入浴ができる機械浴が完備されている事、廊下での事故防止の為、要所に9カ所見守りカメラを設置していることなど、入居者様の安全に配慮させていただいております。

入居時には高額な一時金は必要なく、誰にでも入居、利用していただける料金設定とさせていただきます。

見学・相談は随時承っておりますので、お気軽にお問い合わせください。

入居一時金	なし
敷金	家賃の2ヵ月分
入居者要件	満60歳以上、要介護1～5の方
間取り	ワンルーム(6畳、10.0㎡)
居室設備	クローゼット、洗面台、暖房、照明、ナースコール、スプリンクラー、テレビ端子、物干
共用設備	ロビー、食堂(各階)、相談室、健康管理室、一般浴室、機械浴室、トイレ、台所、ケアコール、スプリンクラー、EV

- 居住の権利形態：賃貸
- 建物概要：鉄筋コンクリート造3階建
- 戸数：60戸
- 駐車場：有
- 職員体制：介護職員24時間常駐
- 医療支援：訪問看護、訪問介護
- 協力医療機関：大谷地病院
- 事業主：医療法人重仁会



お問合せ先

☎011-836-3737

有老 有料老人ホーム(介護付・住宅型) **サ高住** サービス付高齢者向け住宅 高齢者向住宅



# サ高住 ゴールドヒルズ平岸

札幌市豊平区平岸1条13丁目4-11



## 天然温泉と介護・看護サービスとの連携も充実

スピードスケート・ゴールドメダリストの清水宏保が代表を務めるゴールドヒルズ平岸は、静かな住宅街にあります。

穏やかな環境で、ゆとりある暮らしを送っていただけます。

①リハビリ特化型デイサービス

②定期巡回随時対応型訪問介護看護

③デイサービス・住宅それぞれに天然温泉大浴場

という3つのこだわりでお客様をおもてなしする高齢者住宅です。

入居後も元気で楽しく過ごしていただけるよう専門知識を備えたスタッフが利用者様と一緒に介護度の進捗を予防し、機能向上へとつなげていきます。

天然温泉は、心身ともにリラックスした時間をお過ごしいただくことが可能です。

定期巡回随時対応型訪問介護看護をご利用いただくことで、介助・見守りを行いながら快適・安全にお過ごしいただくことも可能です。

月額料金(一例)	
家賃	54,000円～(非課税)
共益費	22,000円(非課税)
生活サポート費	20,370円(税込)
食費	49,500円(税込) (1日3食30日)
合計	145,870円～(税込)
暖房費	15,000円(非課税) (別途11月～4月/月)

朝・昼・夕の1日3食を全て施設内の厨房で手作りしており、栄養バランスを考えた献立に加え、ご病気やお身体の状態に応じた個別対応も可能です。また、季節に合わせたイベント食も充実しております。

バリアフリーの室内は冷暖房完備、広いクローゼットや最新モデルのトイレと洗面台を備え、白を基調とした空間が清潔感と落ち着きを感じさせます。また、24時間対応のケアコールも完備しております。

地域の商店街振興組合にも加盟し、地域連携にも力を入れております。

入居一時金	なし
敷金	家賃の2ヵ月分
入居者要件	60歳以上、要支援1の方～
間取り	ワンルーム(18.00～23.40㎡)
居室設備	トイレ、洗面台、冷暖房エアコン、クローゼット、ナースコール、照明
共用設備	トイレ、食堂、天然温泉大浴場、洗濯機、キッチン、EV、防犯カメラ

- 居住の権利形態：賃貸
- 建物概要：鉄筋コンクリート造3階建
- 戸数：50戸
- 駐車場：有
- 職員体制：介護職員24時間常駐
- 協力医療機関：みどりクリニック ゆきのはなクリニック等
- 事業主：株式会社 two.seven



お問合せ先

011-837-5610

<https://goldhills-hiragishi.jp>

有老 有料老人ホーム(介護付・住宅型) サ高住 サービス付高齢者向け住宅

高齢者向け住宅



# サ高住 リーフィール西岡

札幌市豊平区西岡4条13丁目22-25

## 看護師24時間対応と、きめ細やかな充実したサービス

リーフィール西岡は藻岩山と札幌市中心部を一望にできる高台に位置し、夜景も美しい景観豊かな立地となっています。都心までは施設の目の前のバス停から一本で行けとても便利です。定期巡回・随時対応型訪問看護介護と連携しており、夜間の体調不良時など緊急の場合もご安心いただけますので、介護や在宅医療が必要な方でも安心・快適にお過ごしいただけます。

経験豊富な介護スタッフにより、一人ひとりの健康状態やご希望に合わせた質の高いサービスと「定期巡回・随時対応型訪問看護介護」により必要なサービスをご提供させていただきます。

また、専門技術を持つ理学療法士が体操やマッサージで、入居者の健康を保ちます。

居室は各階20名のユニット型でレストランを配置しており、栄養士によるカロリー・塩分計算がされた献立。きざみ食、おかゆなどの介護食にも対応しておりますし、季節に応じた行事食や

敬老の日他イベント食など毎日を楽しみさせる食事は、手作りで作りしております。

居室設備として冷蔵庫、机・椅子、テレビ他、家具付きですのでベッドだけ用意していただければ直ぐにお住まいになります。

1階にはカフェスペース、一般浴室、大浴室に加え、特殊浴槽など設備も充実しております。

高齢者施設と言ってもお元気な方もたくさんお暮しで、その方に合った《仕事》を持っていたいております。楽しみながらできる《仕事》を日課としてお願いし、『ありがとう』の言葉を掛けてもらえる充実感を、持っていただけだと考えております。

月額料金(一例)		
家賃	60,000円(非課税)	
管理費	40,000円(非課税)	
状況把握・生活相談サービス	22,000円(税込)	
食費	55,080円(税込)	(1日3食30日)
合計	177,080円(税別)	

入居一時金	なし
敷金	家賃3ヶ月分
入居者要件	60歳以上、自立の方～
間取り	ワンルーム(18.34～23.07㎡)
居室設備	トイレ、洗面台、冷蔵庫、チェスト、テーブル、椅子、加湿器、テレビ、救急通報装置
共用設備	食堂、一般浴室、機械浴室、談話コーナー、健康管理室、相談室、カフェ、EV、芝生庭園、テラス

- 居住の権利形態: 賃貸
- 建物概要: 鉄筋コンクリート造5階建
- 戸数: 86戸
- 駐車場: 有
- 職員体制: 介護職員24時間常駐
- 医療支援: 訪問介護、訪問看護、定期巡回随時対応型訪問介護看護
- 協力医療機関: 有
- 事業主: 株式会社元気な介護



お問合せ先 ☎011-708-3000

<http://genkinakaigo.co.jp>

有老 有料老人ホーム(介護付・住宅型) **サ高住** サービス付高齢者向け住宅 高齢者向け住宅



高齢者  
向住宅

リーハウス豊平

札幌市豊平区豊平1条10丁目3-1



## 健康に、笑顔で暮らせる生活をお手伝いします

当館は、低料金で安心・快適な生活空間をご提供するよう努めております。

月額料金、敷金も低めの設定で、年金だけだと暮らしに不安で子ども達に迷惑をかけられない、一人暮らしで食事を作るのが苦手だったり、趣味など別な時間をゆったり使いたい、外出も自由にしたい、という皆様のライフスタイルに合ったサービスを提供しておりますので、長くお住まいになられている方がたくさんいらっしゃいます。

また、生活保護受給者の方の相談にも応じていますので、お気軽にお問い合わせください。

高齢者様向けのサービスもご用意しており、医療機関との連携により入居者様の健康維持を考える事はもとより、入居している方には「通院」「通所」「レジャー」等にご利用いただけます。

お食事は健康に配慮した普通食をお出しするのを基本としていますが、刻みや減塩の食事もございますが、入居者様のご要望があれば対応

月額料金（一例）		
家賃	36,000円	(非課税)
水光費	12,650円	(税込)
管理費	17,600円	(税込)
ゴミ管理費	260円	(税込)
食費	34,980円	(税込) (1日3食30日)
合計	101,490円	(税込)
暖房費	12,870円	(税別) (別途11月～4月/月)

いたしております。

入居者様からは、職員を誘って春の山菜採り、秋のキノコ狩りに行ったりして交流を深めると同時に、収穫した食材や施設の庭で作った野菜を利用して、楽しく食事をお出ししています。

館内の大浴場、洗濯機、マッサージ機が無料でご利用いただけます。カラオケ室、喫煙室も備えておりますし、28台分の駐車（有料）が可能な駐車場もあります。

体験入居・ショートステイについても対応しておりますので、幅広くご利用をいただけ、正式入居をお決めになる前にもスタッフがお手伝いいたします。

入居一時金	なし
敷金	35,000円
入居者要件	自立の方～
間取り	ワンルーム（9.1畳、15.0㎡）
居室設備	クローゼット、暖房、ベッド、カーテン、テレビ端子、電話端子
共用設備	食堂、多目的室、応接室、浴室、ロビー、トイレ、喫煙室、娯楽室、EV

- 居住の権利形態：賃貸
- 建物概要：鉄筋コンクリート造4階建
- 戸数：60戸
- 駐車場：有・28台
- 職員体制：管理人1名24時間対応
- 医療支援：訪問看護、訪問診療、訪問介護、訪問歯科・鍼灸、近隣医療機関と連携
- 協力医療機関：札幌ライラック病院
- 事業主：株式会社シーアップル



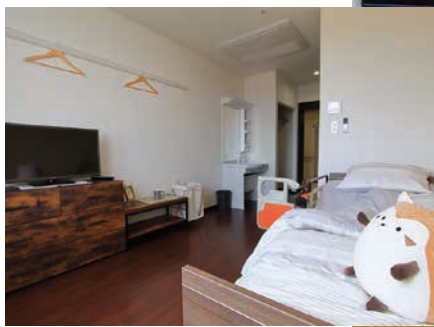
お問合せ先

011-676-5655

<http://seaapple.jp>

有老 有料老人ホーム(介護付・住宅型) サ高住 サービス付高齢者向け住宅

高齢者向住宅



# サ高住 リーフィール澄川ヒルズ

札幌市南区澄川4条2丁目17-17

## 高台からの景観を楽しむ、心地良い上質な暮らし

地下鉄南北線澄川駅から徒歩約6分、JR札幌駅からは車で約20分、広々とした景観を楽しめる高台にあります。澄川駅周辺には医療・金融施設やショッピングストア、ドラッグストアも多く利便性の良い立地です。

リーフィール澄川ヒルズは高齢で身体に不安を感じる方でも安心して暮らせる、高齢者向け賃貸住宅を提供しており、スタッフはどなたにも親孝行の気持ちで接しています。

特に生活支援サービスに力を入れており、スタッフが24時間常駐し居室からの緊急呼び出しコールに迅速な対応を行います。ご入居者様の様子にお変わりないか、スタッフが毎日定期的にご確認します。

また、専門スタッフが生活上でのお困りごとや介護、医療などご入居者様が不安に感じることなどに親身になって生活の相談対応にあたり、タクシーの手配や不在時荷物のお預かり、各種事業者の紹介なども行えます。

月額料金(一例・東向き部屋)	
家賃	43,500円(非課税)
共有部共益費	19,000円(非課税)
居室部共益費	8,800円(税込)
生活支援サポート費	9,900円(税込)
食費(1日3食30日)	47,250円(税込)
合計	128,450円(税込)
冷暖房費	5,500円(税別)(別途6月~9月/月) 11,500円(税別)(別途10月~5月/月)

施設入館の際には必ずフロントを通してご入居者様に通達が行われますので安心してお住まいいただけます。

日々の生活がイキイキするよう定期的に体操やレクリエーションのイベントを企画・実施をして楽しんでいただいています。

施設内には定期巡回随時対応型訪問介護看護事業所、居宅介護支援事業所、訪問介護事業所、地域密着型通所介護事業所など朝日ケアホームの連携事業所を併設し、24時間365日の安心をサポートします。併設事業所では各種医療ニーズの受け入れが可能です。(胃ろう、バルンなど一部は要相談)

入居一時金	なし
敷金	なし、前家賃+当月家賃(日割り計算)
入居者要件	60歳以上、要介護の方~
間取り	ワンルーム(18.0㎡)
居室設備	洗面所、トイレ、冷暖房機、ケアコール、スプリンクラー
共用設備	食堂、ロビー、相談・応接室、一般浴室、機械浴室、トイレ、ケアコール、コールドライト、監視カメラ、スプリンクラー、EV

- 居住の権利形態：賃貸
- 建物概要：鉄筋コンクリート造4階建
- 戸数：81戸
- 駐車場：有
- 職員体制：介護士24時間常駐
- 医療支援：訪問看護、訪問介護、訪問歯科、定期巡回・随時対応
- 協力医療機関：有
- 事業主：株式会社元気な介護



お問合せ先 ☎011-598-8351

<https://genkinakaigo.co.jp>

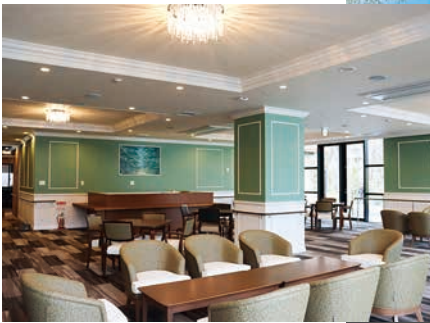
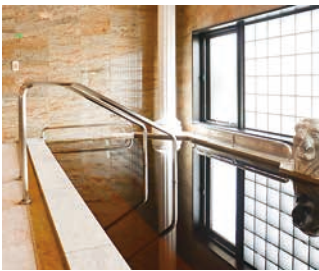
有老 有料老人ホーム(介護付・住宅型) サ高住 サービス付高齢者向け住宅 高齢者向住宅



有老  
〔住宅型〕

# ノアガーデンエリザベス

札幌市清田区平岡5条1丁目7-10



## 緑豊かで心地よい環境と、充実の介護・医療体制

近隣に医療機関、商業施設が多く、緑あふれる平岡は心穏やかに暮らせる街です。高齢者が快適に過ごせるために考え抜かれた居住空間、自慢の天然温泉と経験豊富な専門スタッフがご入居者様に寄り添い、安心・安全な暮らしをご提供いたします。

24時間365日体制で、介護サービスを提供しています。定期巡回サービスはもちろん、ナースコールにて随時ご対応し、日中は常駐している看護師が皆様の健康をサポートしますので、介護度の高い方や医療ニーズの高い方も安心できる環境です。

健康管理の上で重要なお薬の管理は、服薬支援システム「服やつくん」を利用し、配薬時にスマートフォンで確認作業を行い、誤薬を防ぎ安全性を高め、ご家族にも安心いただいております。

お食事は常駐している管理栄養士が入居者様の健康に配慮し、工夫を凝らした献立をご用意しています。きざみ食、ミキサー食、塩分・カロリー制限などご

月額料金(一例)	
家賃	36,000円～(非課税)
共益費	19,500円(税込)
生活サポート費	17,000円(税込)
食費	38,100円(税込) (30日全食召し上がった場合)
合計	110,600円～(税込)
暖房費	13,000円(税込) (別途10月～5月/月)

ざいましたらご相談ください。

お部屋はトイレ・洗面台付き、食費、共益費込みで大変リーズナブルな価格設定にしております。

浴室のお湯はエリザベスの敷地内から豊富に湧き出る天然温泉。褐色澄明のモルル泉で、刺激が少ない「美肌の湯」で体の芯からぽかぽかになります。

1階に理学療法士、作業療法士が常駐する「デイサービスセンター泉共平岡」を併設して、充実したリハビリ機器による機能訓練や体調管理、レクリエーション、お食事やご入浴で一日を楽しみ、く過ごす喜びを感じただけです。

入居一時金	なし
敷金	72,000円～(家賃の2ヶ月分)
入居者要件	60歳以上、要介護1の方～
間取り	ワンルーム(11畳・18.00㎡、13.3畳・21.60㎡)
居室設備	トイレ、洗面台、リモコン照明、クローゼット、物干し竿、暖房、スプリンクラー
共用設備	食堂・台所、応接・相談室、温泉付大浴場、ロビー、トイレ、洗濯室、EV

- 居住の権利形態：賃貸
- 建物概要：鉄筋コンクリート造5階建
- 戸数：106戸
- 駐車場：有
- 職員体制：24時間ヘルパー常駐
- 医療支援：定期巡回・随時対応型訪問介護看護
- 協力医療機関：有
- 事業主：株式会社ノアコンツェル



お問合せ先

☎011-813-5517

<http://www.noah-group.jp>

有老 有料老人ホーム(介護付・住宅型) サ高住 サービス付高齢者向け住宅 高齢者向住宅



# サ高住 グランドハウス緑苑

石狩市緑苑台東3条2丁目170番地2

## 看取りを基本に、介護・医療のバランスを大切に

全国でも珍しい四つの川の合流点「水郷茨戸」に位置するグランドハウス緑苑は、十余年の認知症対応型グループホーム運営ノウハウを活かした経験「心と心のふれあい」に基づき、集大成として当ハウスを開業させていただきました。

特徴は終の棲家として安心して過ごせる介護体制を整え、また各階ごと十名のみのユニット方式で、食事も含めその階でゆったりと日常の生活を送っていただけます。また居室はトイレ、シャンプードレッサー付洗面、エアコン、クロゼット、チェスト、寝具付き介護用ベッド、テレビ、冷蔵庫、電子ポット、携帯掃除機、防災カーテン等、ホテル仕様の設備を整えております。即ち身一つでその日から快適にお暮らしいただけます。

日中は三名、夜は二名の介護職員が常駐し、皆様のお世話をさせていただきます。また医療体制は医師、歯科医師が随時訪問診療を行い、配薬も行えます。

一階にはデイサービス、ヘルパ

月額料金（Aタイプ）		
家賃	50,000円（非課税）	
共益費	25,000円（税込）	
食費	49,500円（税込）	
生活支援費	20,000円（税込）	
冷暖房費	10,000円（税込）	
合計	154,500円（税込）	

※医療費・介護保険料の一部負担分は別に掛かります。

一階にはデイサービスが併設され、ご希望によりご利用できます。

安全面では自然災害時の対応として、非常用発電機で井戸水を汲み上げ、地下の浄水場で飲料水の確保とトイレの使用、そしてエレベーターも非常用電源で使用可能となっております。

屋上テラスにもエレベーターで行け、札幌市内や手稲山系、旧石狩川等が望めます。

入居できる条件は六十歳以上で要介護度が認定されている方。また同居される一方の方が要介護度を認定されている場合は、お二人で入居可能です。全国から入居されている方もいます。

入居一時金	なし
敷金	50,000円（家賃の1ヵ月分）
入居者要件	60歳以上、要支援1以上の方～
間取り	Aタイプ（約11畳、18.30㎡）、Bタイプ（約14畳、23.13㎡）
居室設備	エアコン、クロゼット、シャンプードレッサー、下駄箱、トイレ
居室備品	介護用ベッド、寝具一式、冷蔵庫、電子ポット、掃除機、チェスト、防災カーテン、テレビ
共用部	食堂、風呂、洗濯室、相談室、スタッフルーム、屋上テラス

- 居住の権利形態：賃貸
- 建物概要：鉄筋コンクリート造4階建
- 戸数：30戸 ●駐車場：有
- 職員体制：有資格者・介護職員・看護職員24時間常駐
- 医療支援：訪問介護、訪問診療、訪問歯科 ●協力医療機関：有（内科、外科、歯科）
- 事業主：株式会社緑苑



お問合せ先 0133-72-1118

<http://grandhouse-ryokuen.com>

有老 有料老人ホーム（介護付・住宅型） サ高住 サービス付高齢者向け住宅 高齢者向け住宅





入居一時金	なし
敷金	家賃の2ヵ月分
入居者要件	概ね60歳以上
間取り	ワンルーム (18.60㎡)
居室設備	お二人様用タイプ (27.80㎡)~ クローゼット、洗面台、トイレ、 暖房機器、照明器具
共用設備	食堂、大浴室、浴室、ロビー、 サークル室、談話室、 喫茶コーナー、EV

- 居住の権利形態：賃貸
- 建物概要：鉄筋コンクリート造4階建
- 戸数：63戸
- 駐車場：有
- 職員体制：管理人24時間常駐
- 医療支援：有
- 協力医療機関：社会医療法人ピエタ会石狩病院
- 事業主：株式会社リフコ

併設し、安心安全な生活をご提供してまいります。

1階には「デイサービスセンター」「リハビリセンター」「こころね by RIBBON」と、訪問介護事業所「ヘルパーステーションこころね石狩」を併設し、安心安全な生活をご提供してまいります。

「ココロホーム石狩病院前」は既存のココロホームと同様、デザイン性の高い居室になっており、一段と明るい生活を送っていただける環境となっております。また、近隣には石狩病院、銀行、郵便局やコンビニ、コップさっぽろなどの商業施設もあり、大変便利な立地となっております。

お食事は毎日手作りでご提供させて頂き、安否確認をさせて頂くことはもちろんのこと、24時間管理人が常駐しておりますので、緊急時も迅速に対応させて頂きます。

月額料金 (一例)		
家賃	29,000円	(非課税)
生活支援費	16,500円	(税込)
共益費	16,000円	(税込)
食費	36,930円	(税込)
	(朝夕2食30日)	
合計	98,430円	(税込)
暖房費	13,200円	(税込/11~5月/月)



## サ高住 ココロホーム石狩病院前

石狩市花川北3条3丁目13番1

お問合せ先

☎0133-77-7120

<http://www.refco.co.jp>



入居一時金	なし
敷金	76,000円 (家賃の2ヵ月分)
入居者要件	60歳以上、自立の方から
間取り	ワンルーム (18.22㎡)
居室設備	トイレ、クローゼット、洗面台、 暖房、照明、スタッフコール、ス プリングラー、テレビ端子、電話 端子、BS・CS
共用設備	ロビー、共用リビング、食堂、相 談室、一般浴室、機械浴室、トイレ、 キッチン、洗濯室、EV、専用菜園

- 居住の権利形態：賃貸
- 建物概要：木造2階建
- 戸数：36戸
- 駐車場：有
- 職員体制：介護職員24時間常駐
- 医療支援：訪問看護、訪問診療、訪問介護、往診医療
- 協力医療機関：あんしん在宅医療ネットワーク江別訪問診療所
- 事業主：株式会社リクラス

充足した環境、豊かな自然、あなたらしく暮らす家

「Lクラス(リクラス)はスウェーデン語で「幸せ」という意味。その名の通り素晴らしい環境で満ち足りた第2の我が家として暮らしていただけます。

隣接する阿蘇公園ではお祭り、花火などイベントも沢山。四季折々の自然を楽しみながら散歩やご家族との憩いの場としてお楽しみいただけます。敷地内に内科・消化器クリニックが併設され、健康管理、治療を受けられる主治医が近くにいる事で大きな安心感を得られます。また「デイサービスセンター」も併設しておりますので、外に出ることなく季節の行事、誕生会などを楽しんでいただけます。

リビング・食堂は明るく開放感あふれる空間で、当別町産のお米や新鮮な野菜を使ったバラエティ豊かなお食事で入居者様の栄養を考えています。

月額料金 (一人部屋)		
家賃	38,000円	(非課税)
共益費	20,000円	(非課税)
生活支援サービス費	16,500円	(税込)
食費	48,600円	(税込)
	(1日3食30日)	
合計	123,100円	(税込)
暖房費	11,000円	(税込)
	(別途11~5月/月)	



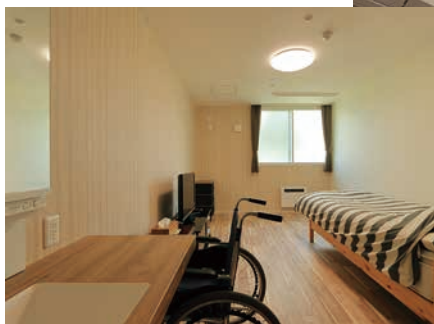
## サ高住 とうべつりっか

石狩郡当別町幸町51番地31

お問合せ先

☎0133-27-5266

<http://licrass.jp>



## 人生100年時代、元気に活躍する皆様を応援します

また、ドラッグストアは徒歩1分、JR駅、郵便局、診療所、銀行、図書館、書店なども近く、便利で生活しやすい環境です。清潔感あふれる建物は、整理整頓・清掃がされており、2種の居室内装はそれぞれ異なる雰囲気を持ち、どちらも好評です。入居者様と家族のように接す

にわとこは札幌のおとなりの自然豊かな当別町に2020年10月にできたばかりの新しいサードビル付き高齢者向け住宅です。地元の新鮮な野菜やお米を多く使い、夏から秋にかけては、にわとこファームで育てている野菜も登場し（昨年は特にすいかがおいしいと大評判！）、手作りで提供しているお食事は入居者様にとても喜ばれています。食堂から見える景色はにわとこガーデンの四季折々の花々、その向こうには広々とした河川敷、パンケチュウウベシナイ川の土手と、季節によっても時間によっても違う顔を見せてくれる、飽きることがありません。

月額料金（一例）		
家賃	41,000円	（非課税）
共益費	20,000円	（非課税）
生活支援費	16,500円	（税込）
食費	51,000円	（税込） （1日3食30日）
合計	128,500円	（税込）

※電気代は別途使った分だけ、暖房費は電気代に含まれます。

入居者様のご家族も、地域の皆様にもぎやかに集い、笑顔あふれ、おいしいランチやコーヒーも味わえる、そんな住宅となれるよう準備中ですので、どうぞご期待ください。

高年齢期になっても、ハンディキャップがあっても、安心して明るく毎日を過ごしてもらいたい、わたしたちがお手伝いをするのでよりよい暮らしをしてほしいと願って、日々奮闘しているところです。

入居者様のご家族も、地域の皆様にもぎやかに集い、笑顔あふれ、おいしいランチやコーヒーも味わえる、そんな住宅となれるよう準備中ですので、どうぞご期待ください。

入居一時金	なし
敷金	家賃の2ヶ月分（82,000円）
入居者要件	60歳以上、自立、要支援、要介護の方、要保証人
間取り	ワンルーム（19.84㎡、約12畳）
居室設備	照明、緊急通報システム、洗面台、トイレ、収納、暖房器具、物干し、スプリンクラー、テレビ端子、電話端子
共用設備	食堂、浴室、洗濯室、台所、多目的ルーム、EV

- 居住の権利形態：賃貸
- 建物概要：木造2階建
- 戸数：26戸
- 駐車場：有
- 職員体制：介護職員24時間常駐
- 事業主：株式会社エルダーファースト



当別町末広5248-8



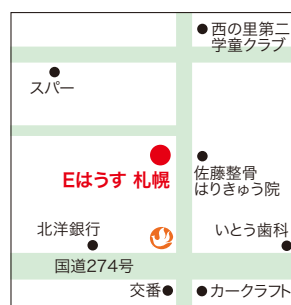


入居一時金 なし  
 契約事務手数料 58,000円+消費税  
 敷金 なし  
 入居者要件 要支援1の方～  
 間取り ワンルーム(10畳、16.5)  
 居室設備 トイレ、クローゼット、洗面台、  
 暖房、照明、ナースコール(2カ所)、  
 スプリンクラー、カーテン、テレビ  
 共用設備 食堂、相談室、トイレ、一般浴室、機  
 械浴室、ラウンジ、庭、EV

- 居住の権利形態：賃貸
- 建物概要：木造2階建
- 戸数：46戸 ●駐車場：有
- 職員体制：介護職員24時間常駐
- 医療支援：訪問看護、訪問診療、訪問介護
- 協力医療機関：有(内科、歯科)
- 事業主：株式会社E湯

併設事業所も充実し  
 居住空間を重視した居室  
 副都心の新札幌から近く、住宅街の静かな環境で  
 訪問看護ステーション、ヘルパーステーション、ケ  
 アプランセンターも建物内に併設していますので、  
 入居者様の体調管理は万全で、夜間は協力医療機関  
 と連携をとり24時間の安心をカバーしております。  
 施設内は清潔感を重視し、職員は入居者様と一  
 緒に住んでいる家族の様に生活感のある服装と応  
 対で、いつも新鮮な生活をしていただけるよう配  
 慮しております。食事は全て施設内の厨房でバラ  
 ンス良く作り、特別食などの対応もしております。  
 毎日30分のラジオ体操で健康づくり、お茶、カ  
 ラオケなどで入居者様同士の交流を図り、地域か  
 らボランティアの協力をいただき合唱を披露して  
 もらうなど、施設へ大変ご協力を得ております。

月額料金(一例)		
家賃	29,000円	(非課税)
共益費	29,000円	(非課税)
食費	42,000円	(税込) (1日1,400円30日)
合計	100,000円	(税込)
冬期共益費	12,000円	(非課税) (別途10月～5月/月)



**有老 Eはうす 札幌**  
 北広島市西の里北1丁目1番地18

お問合せ先

☎011-375-7218

<https://www.e-yu.biz/vr> 360°カメラで施設見学実施中

## 《介護サービスと月額必要費用について》

### 介護付有料老人ホーム

施設が設定した料金にその施設  
 ごとの介護サービスが含まれる



別途介護保険サービスを利用し  
 た場合は個別契約



医療費、日用品・食品等購入費

### 住宅型有料老人ホーム・ サービス付き高齢者向け住宅

施設が設定した料金には「安否  
 確認」と「生活相談」サービス(サ  
 高住)または生活支援サービス  
 (住宅型)のみ含まれる



別途介護保険サービスを利用し  
 た訪問介護・訪問看護などは個  
 別契約になる。

身体介護・生活支援など内容に  
 よって異なるが、1割負担の場合  
 概ね要介護1で14,000円～  
 要介護5で25,000円程度



医療費、日用品・食品等購入費

### 高齢者向賃貸住宅

施設が設定した料金には介護  
 保険サービスは含まれない



別途介護保険サービスを利用し  
 た訪問介護・訪問看護などは個  
 別契約になる。

身体介護・生活支援など内容に  
 よって異なるが、1割負担の場合  
 概ね要介護1で14,000円～  
 要介護5で25,000円程度



医療費、日用品・食品等購入費



# サ高住 ヴィアレスト千歳緑町

千歳市緑町1丁目3番22号

## 医療連携と、やすらぎの快適環境でゆとりの暮らし

施設のすぐ近くにドラッグストア、スーパー・コンビニ、金融機関、病院があり生活に便利で自立されている方は買い物や散歩も気軽に行ける落ち着いた静かな環境です。

居室は洗面設備、収納付きで、各階の居間では談話など社交の場としてお使いいただけます。

健康な生活には食生活が大切との考えで、和を中心とした四季折々の食材を使ったお食事を提供しています。また様々な行事食をお出しして喜ばれております。

行事・イベントも季節に合わせて様々に行っておりますが、釣り好きな代表が自ら釣ったマグロを施設内で解体して、お刺身を振る舞って皆様に楽しんでいただいております。

高齢者を元気にしたいというスタッフの強い思いにより、指定通所介護事業所「ヴィアレスト千歳緑町」、居宅介護支援事業所「NAGOMI」を併設し、日頃の健康状態のチェック、機

月額料金（一例）		
家賃	39,000円	（非課税）
管理費	12,960円	（税込）
共益費	21,000円	（税込）
水道・光熱費	19,000円	（税込）
食費	35,640円	（税込）
（朝・夕食のみ、昼食は別途1食につき550円）		
合計	127,600円	（税込）
※別途 火災保険300円/月		

能訓練、リハビリ、食事・入浴のサービスも行っておりますので、外に出る事なく健康増進のサービスが受けられます。

加えてリハビリに特化した関連施設の千代田町リハビリセンターが徒歩1分にあり、ご利用者の健康な生活を支えています。施設の隣にある緑町診療所と医療連携がしっかりとられていますので、毎日安心して生活を送っていただけます。

明るく元気なスタッフが24時間常駐し、入居者様の生活を見守り、サポートいたしますので安心してお過ごしいただけます。

入居一時金	なし
敷金	家賃の1ヶ月分
入居者要件	60歳以上、自立の方～
間取り	ワンルーム（18.84㎡）
居室設備	照明、収納、トイレ、洗面設備、暖房器具
共用設備	居間・食堂、浴室、食堂兼機能訓練室、静養室、相談コーナー、共用居間、トイレ、洗濯室、EV

- 居住の権利形態：賃貸
- 建物概要：鉄筋コンクリート造2階建
- 戸数：41戸
- 駐車場：有
- 職員体制：介護職員24時間常駐
- 医療支援：訪問介護、訪問看護、訪問診療
- 協力医療機関：緑町診療所
- 事業主：株式会社NOYAU



お問合せ先 ☎0123-25-6586

有老 有料老人ホーム（介護付・住宅型） サ高住 サービス付高齢者向け住宅 高齢者向住宅



## 6. 食事

毎日お世話になる食事は極めて大切な要素です。食事の中身や提供方法などは、シニアの住まいの重要な選択基準になります。

- ☐ 毎日の提供食数は3食ですか、朝夕の2食ですか？
- ☐ 日祝日、正月、お盆などは休みですか、提供されますか？
- ☐ 食費は月単位ですか、1食単位で設定されていますか？
- ☐ 食事をとらなかった場合の食費の扱いを確認しましたか？
- ☐ 病気対応食を提供してもらえますか？
- ☐ 体調が悪い時はお部屋での食事も可能ですか？ その時に配膳下膳などの費用はかかりますか？
- ☐ 栄養士さんが作られた栄養バランスの良い献立になっていますか？
- ☐ 試食をされてみましたか？
- ☐ 食堂や厨房の衛生管理はしっかり行なわれていますか？

## 7. 支援サービス

高齢者住宅の特色のひとつとして、各種の支援サービスがあります。例えば、シニア人生では突然の病気や体調不良は大きな不安材料になります。そのような状態になった時にどう対応して頂けるのかを予め調べておくことはとても大切なことです。

- ☐ スタッフが24時間常駐していますか？ また常駐しているスタッフはどういう資格の方ですか？
- ☐ 部屋に緊急通報システムはついていますか？ 連絡先はどこになっていますか？
- ☐ 服薬管理のサービス提供は可能になっていますか？
- ☐ 介護保険外のサービス提供は可能になっていますか？
- ☐ 困ったことがあれば、いつでも相談にのってもらえる体制がありますか？
- ☐ 買い物や駅・銀行・病院までの送迎などの生活支援サービス提供は可能になっていますか？

## 8. 介護と医療

介護と医療は健康にかかわる重要な問題ですから、しっかりと確認しておきましょう。また、支援サービスとの関係についても押さえておいてください。

- ☐ 訪問介護事業所、デイサービス、小規模多機能施設などの建物付帯設備がありますか？ ある場合、設備の利用に関しての強制はありませんか？
- ☐ 介護保険の利用内容やケアマネジャーの選択についての自由が保障されていますか？
- ☐ 3大介助（食事、入浴、排泄）の取り組み体制はしっかりしていますか？
- ☐ ケアマネジャーをはじめとしたチームケア体制が敷かれていますか？
- ☐ 提携先の医療機関はありますか？
- ☐ 介護度が重度化した場合の対応はどうなっていますか？

## 9. コミュニケーションと地域との連携

これからのシニアの住まいは、その地域の社会資源の一つとして位置づけられていることが大切になります。入居者同士のコミュニケーション、入居者と地域（町内会など）との連携についても調べておきましょう。

- ☐ コミュニケーションの場としてのイベントや季節ごとの行事などが設定されていますか？
- ☐ 入居者同士のいざこざが起きた時、どういった対応をしてもらえるか確認しましたか？
- ☐ 家族が気軽に行き来できる雰囲気がありましたか？
- ☐ 住まいとして、町内会に加入していますか？
- ☐ 地域の人々との交流はありますか？

## ★10. その他

- ☐ 経営理念、住まいへの想い・考え方などはしっかりしていますか？ またそういったことをホームページ等で情報公開していますか？
- ☐ シニアの住まいの運営には福祉的なポリシーが大切になります。具体的なポリシーについてお聞きになりましたか？
- ☐ スタッフの対応は良かったですか？ スタッフ教育が行われているか確認しましたか？
- ☐ 入居者のプライバシーが守られていますか？ そのためにどのような工夫がされていますか？
- ☐ 最後に、終の棲み家になりえますか？

# 《失敗しない終の棲み家の探し方10のチェックポイント》

有料老人ホームや高齢者住宅を見学される際にチェックすべき項目を挙げてみました。

建物や設備等ハード的なものは理解できても、ソフト面、特にヘルパーさんの介護力についてはなかなかわからないという声をよく耳にします。

経営者の考え方などもお聞きしていますし、参考にされたい方はお電話でもお答えしますので、お気軽にお問い合わせください。すべて無料で対応しております。



## 1. 立地条件

人が生活をしていく上で、居住地域は大きな要素を占めます。とりわけ、行動範囲が狭くなっていく方や馴染みのない地域に住もうとしている方にはとても重要な要件となります。

- ☐ バス停、地下鉄・JRの駅まで歩いて行くことができる距離にありますか？  
(※この場合、将来起こり得る身体機能の低下を考慮することも大切です。)
- ☐ 郵便局・銀行や医療機関などへの行き来に不便はありませんか？
- ☐ デイサービスなどの通所サービスを引き続き利用する場合、送迎してもらえる地域ですか？

## 2. 入退去の条件

高齢者向けの住まいを探す場合は、要介護で施設の代替としての住まいを探すのか、健康で豊かなシニア人生を送る拠点としての住まいなのか、その目的を明確にしておくことが大切です。

- ☐ 身元引受人、連帯保証人、火災保険加入の義務づけ、などの条件について確認しましたか？
- ☐ その住まいは自立が前提か、要介護の認定が前提か、確認しましたか？
- ☐ 要介護のどの単位まで住み続けられるか、確認しましたか？
- ☐ 認知症の方の受け入れ体制について確認しましたか？
- ☐ 入居中に認知症になった場合の対応を確認しましたか？

## 3. 費用

費用の名目とサービス内容には相関関係があります。費用の項目とサービス内容についてキチッと聞いて、確認しておきましょう。

- ☐ 一時金が設定されている場合は、協力金、保証金、敷金（退去時の返却方法）など種別を確認しましたか？
- ☐ 毎月の費用（家賃、共益費、管理費など）は納得できるものでしたか？
- ☐ 冬期間（暖房費）の費用（住宅によってかなりのばらつきがあります）を確認しましたか？
- ☐ 各部屋の費用（電気、ガス、水道、灯油、電話代など）はどうなっていますか？
- ☐ 火災保険加入費、退去時の清掃消毒費、町内会費はどうなっていますか？

## 4. 居室

これから一番長く過ごす暮らしの拠点として個室＝自分の部屋は重要な役割を果たします。部屋の広さと同時にどのような設備が整っているか、将来の暮らしも見据えて確認することが大切です。

- ☐ 家具などの所持品を設置しても必要な広さが確保できますか？
- ☐ 特にご夫婦で住む場合、間取りは十分ですか？
- ☐ 押し入れやクローゼットなどの収納は十分ありますか？
- ☐ 窓の方向・大きさや二重窓、ベランダの有無などをチェックしましたか？
- ☐ 段差や玄関ドアは引き戸かどうかチェックしましたか？
- ☐ トイレ、浴室、洗面所、収納スペース、キッチン、暖房設備などをチェックしましたか？

## 5. 共用設備

建物内の共用設備についても確認しておきましょう。レクリエーションの提供やセキュリティ体制などは、重要なポイントです。

- ☐ お部屋にトイレやお風呂が無い場合、共同浴場やトイレがどのようなになっていますか？
- ☐ レクリエーションや娯楽を楽しめる場所はありますか？
- ☐ コインランドリーや乾燥機の設備はありますか？ 有料の場合、料金は適正ですか？
- ☐ 煙草を吸われる方の場合、喫煙室がありますか？
- ☐ セキュリティ体制は万全ですか？



# 終の棲み家を探しませんか？

任意後見相談窓口札幌支部では、北海道内500ヶ所以上のパンフレットを取り揃えており、有料老人ホームや高齢者住宅を見学される際にチェックすべき項目などもアドバイスしております。パンフレットだけ見ても建物や設備等ハード的なものは理解できますが、ソフト面、特にヘルパーさんの介護力については中々わからないという声をよく耳にします。やはり実際にご自分で、またご家族とご一緒に〈見て・聞いて〉確認することをお勧めいたします。

※ご見学の際は当社にて手配いたします。直接行かれても見学できない場合があります。必ずこちらにお申し込みください。

ご相談  
ご見学は  
全て無料！

## 見学申込書 (FAX.011-351-2781)

氏 名		人数	名	ご希望日	月	日頃
ご希望住宅	①	②				
住 所				TEL		

キリトリ

# 終の棲み家を探しませんか？

任意後見相談窓口札幌支部では、北海道内500ヶ所以上のパンフレットを取り揃えており、有料老人ホームや高齢者住宅を見学される際にチェックすべき項目などもアドバイスしております。パンフレットだけ見ても建物や設備等ハード的なものは理解できますが、ソフト面、特にヘルパーさんの介護力については中々わからないという声をよく耳にします。やはり実際にご自分で、またご家族とご一緒に〈見て・聞いて〉確認することをお勧めいたします。

※ご見学の際は当社にて手配いたします。直接行かれても見学できない場合があります。必ずこちらにお申し込みください。

ご相談  
ご見学は  
全て無料！

## 見学申込書 (FAX.011-351-2781)

氏 名		人数	名	ご希望日	月	日頃
ご希望住宅	①	②				
住 所				TEL		