

介護付・住宅型有料老人ホーム

サービス付き高齢者向け住宅

無料

# 高齢者住まいの情報

## ガイドブック2024春号 vol.16



シニアの様々な困り事をワンストップで解決します!!

**パソコン・スマホで**  
掲載内容と同様の情報を  
閲覧できるようになりました



札幌シニアガイド

検索

**任意後見相談窓口**

にんいこうけん そうだんまどぐち  
札幌支部

では

高齢者向け住宅をお探しの方に対して  
ご相談・ご紹介などすべて無料で行って  
おります。

# 相談無料 高齢者住宅相談

札幌市内及び近郊  
**500**ヶ所以上の情報提供。  
すべてワンストップでお任せください。

介護付有料老人ホーム

住宅型有料老人ホーム

サービス付き高齢者向け住宅

高齢者向け賃貸住宅

札幌市・近郊の高齢者向け住宅をお探しの方に対して相談・資料の発送などすべて無料で行っております。

500ヶ所以上のカタログ提供をはじめ有料老人ホームや高齢者住宅の詳細案内・特徴などをすべて無料でアドバイスしております。

また、施設見学をご希望の方には手配も無料で行っております。

まずはお電話ください!

**TEL 011-590-1976**

専門カウンセラーがお電話または  
任意後見相談窓口 札幌支部にて  
ご要望に沿った住宅や施設ご紹介。  
資料を**無料**で差し上げます。

気になる住宅や施設があれば、  
見学のご予約を承ります。

引越し・不用品処分

ご入居

不動産処分

**任意後見相談窓口**

にんいこうけん そうだんまどぐち  
札幌支部

TEL 011-590-1976 FAX 011-351-2781

**(運営)三和物流サービス株式会社**

〒060-0006 札幌市中央区北6条西18丁目1-18

(平日9:00~17:00)

ホームページ: <http://senior-life.net>

任意後見についてのご相談

遺言・家族信託

高齢者向け住宅のご紹介

生前整理 引越し

不動産売却 運用

北海道で初めての開設!

# 任意後見相談窓口

にんいこうけん そうだんまどぐち

札幌支部

相談  
無料

**成年後見人制度** 認知症などで財産管理能力を喪失した者の身上財産を保護するための制度で、次の2種類があります。

## 法定後見

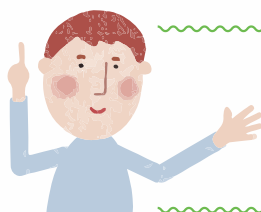
- 家庭裁判所の決定により成年後見人を選任する制度
- 法定後見の場合は希望した者が必ず後見人になれるわけではない
- 成年被後見人の判断能力がなくなっても必要な取引を進めることができる

## 任意後見

- 元気なうちに自分で後見人を選任できる
- 家庭裁判所が選任する任意後見監督人の監督のもと、本人を代理して契約等を行うことができる
- 本人がした契約などの法律行為を任意後見人が取り消すことはできない

しかしながら法定後見制度では病前対策ができません。

まだしっかりと自分で判断ができるうちに、将来の財産管理や身の回りのことについて、予め自分で選んだ人に任せる「任意後見制度」をお勧めします。



例えば  
**こんなお悩みは  
ありませんか?**

**専門家が問題解決  
サポートいたします!**

## 認知症対策(病前対策)について

- 任意後見と民事信託(家族信託)の特徴を知りたい
- 将来に備えて任意後見契約書を作りたい
- 民事信託(家族信託)を考えているけど誰に頼めばいいかわからない

「認知症になってからでは遅すぎます!  
家族も一緒に考えましょう。」

## 遺言について

- 遺言を書いた方がよいかアドバイスが欲しい
- 自分で作った遺言の内容をチェックして欲しい
- 亡くなった方が書いた遺言が見つかった

「自分の死後、大切な家族に争いを  
起こさないための手段です。」

## 不動産の名義変更について

- 自宅の名義が亡くなった方のままになっている
- 相続した不動産がたくさんあって手続きを任せたい
- 手続きのために戸籍を集めるのが大変

「法改正により義務化へ  
今のうちから準備しましょう。」

## 相続や贈与に関する税について

- 自分が死んでしまった時の相続税について知っておきたい
- 子供や孫に財産を譲っておきたい
- 財産を整理して記録しておきたい

「相続税は改正も多く、仕組みを知らないと  
損をするケースがあります!」

## 不動産(空家)の活用について

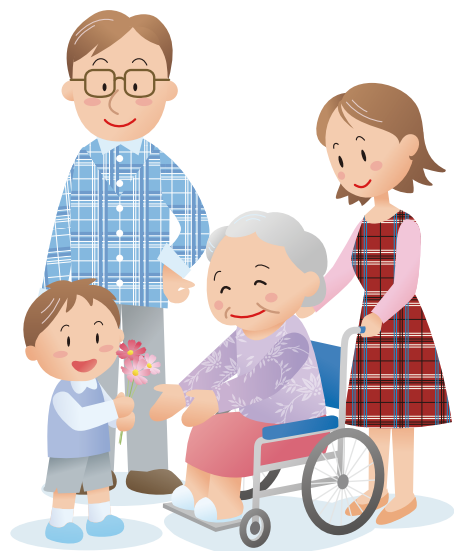
- 不動産(空家)がいくらくらいになるのか査定して欲しい
- 不動産(空家)の活用方法を相談したい
- 不動産(空家)をリフォームしたい

「不動産(空家)はスピードが大切です。  
悩む前にまずは専門家にご相談を!」

お気軽にお問い合わせ下さい!



# 福祉用具のレンタルで、 を支えます。



## 安全・安心な商品のご提供

- 不具合・危険性の予測事前チェックし、  
厳しい独自基準をクリアした商品だけをご提供

## 即日納品で対応

### ● 豊富な商品ラインナップ

お一人おひとりに適切な福祉用具をお届けするために、レンタル商品は約3,100アイテムをラインナップ。ベッド・車いすなどの主要商品は、在庫を常備しているので即日納品も可能です。

## きめ細やかな対応

### ● お試し用具によるフィッティングを実施

より快適につかっていただきたいので、必要な福祉用具を事前にお試しいただき、ご利用者さまご自身に納得いただいて決定をいたします。

### ● 安心をお届けするモニタリング(定期訪問点検)サービス

納入後7日以内に再訪問し、福祉用具が正しく安全に使われているかを確認。さらに3ヵ月ごとのモニタリング(定期訪問点検)で、メンテナンスチェックやお使いの用具がご利用者さまにあっているかなどを確認します。

### お申し込み・お問合せは

#### ダスキンヘルスレント札幌東ステーション

〒003-0021 札幌市白石区栄通11丁目3-18

**TEL.011-858-7111**

営業時間／9:00～18:00 定休日／日曜・祝日



#### ダスキンヘルスレント札幌南ステーション

〒004-0875 北海道札幌市清田区平岡5条1丁目1-7

**TEL.011-887-5254**

営業時間／9:00～18:00 定休日／日曜・祝日





# ダスキンヘルスレントは 人生100年時代

【レンタル商品一例】

## Emi(エミ)シリーズ *emi*

「電動ヘッドレスト機能搭載」在宅介護用向けベッド。



### 特徴

- ※アクセサリ収納、介助や移乗の障害にならない。
- ※スイングバックで圧迫やずれを軽減。

### 使いやすさにこだわった 液晶手元スイッチ

- (3モーター+ヘッドレスト)
- ※カラー液晶
- 音声ガイダンス付



## 3モータータイプ

※表示価格はすべて税込みです。  
レンタル料金(月額) 10,200円

介護保険  
適用

ご利用者負担額(月額)  
**1,020**

非課税

## 歩行器

簡単に  
折りたたためて、  
持ち運びもラクラク。  
安定感と  
利便性を考えた  
折りたたみ歩行器。



## アルコー1S型

●最大使用者体重:80kg

※表示価格はすべて税込みです。  
レンタル料金(月額) 3,600円

介護保険  
適用

ご利用者負担額(月額)  
**360円**

非課税

## 手すり

ステンレス製で  
錆びにくいフレーム。  
トイレの立ち上がりを  
動作しやすく  
サポートします。



## 安寿 洋式トイレ用フレーム SUSはねあげRⅡ

※表示価格はすべて税込みです。  
レンタル料金(月額) 3,240円

介護保険  
適用

ご利用者負担額(月額)  
**324円**

課税

※ご利用者負担額表記は、1割負担の金額となります。ご利用者さまの負担割合が変更になる場合は、「ご利用者負担」も変更されます。

## 6. 食事

毎日お世話になる食事は極めて大切な要素です。食事の中身や提供方法などは、シニアの住まいの重要な選択基準になります。

- ☐ 毎日の提供食数は3食ですか、朝夕の2食ですか？
- ☐ 日祝日、正月、お盆などは休みですか、提供されますか？
- ☐ 食費は月単位ですか、1食単位で設定されていますか？
- ☐ 食事をとらなかった場合の食費の扱いを確認しましたか？
- ☐ 病気対応食を提供してもらえますか？
- ☐ 体調が悪い時はお部屋での食事も可能ですか？ その時に配膳下膳などの費用はかかりですか？
- ☐ 栄養士さんが作られた栄養バランスの良い献立になっていますか？
- ☐ 試食をされてみましたか？
- ☐ 食堂や厨房の衛生管理はしっかり行なわれていますか？

## 7. 支援サービス

高齢者住宅の特色のひとつとして、各種の支援サービスがあります。例えば、シニア人生では突然の病気や体調不良は大きな不安材料になります。そのような状態になった時にどう対応して頂けるのかを予め調べておくことはとても大切なことです。

- ☐ スタッフが24時間常駐していますか？ また常駐しているスタッフはどういう資格の方ですか？
- ☐ 部屋に緊急通報システムはついていますか？ 連絡先はどこになっていますか？
- ☐ 服薬管理のサービス提供は可能になっていますか？
- ☐ 介護保険外のサービス提供は可能になっていますか？
- ☐ 困ったことがあれば、いつでも相談にのってもらえる体制がありますか？
- ☐ 買い物や駅・銀行・病院までの送迎などの生活支援サービス提供は可能になっていますか？

## 8. 介護と医療

介護と医療は健康にかかわる重要な問題ですから、しっかりと確認しておきましょう。また、支援サービスとの関係についても押さえておいてください。

- ☐ 訪問介護事業所、デイサービス、小規模多機能施設などの建物付帯設備がありますか？ ある場合、設備の利用に関しての強制はありませんか？
- ☐ 介護保険の利用内容やケアマネジャーの選択についての自由が保障されていますか？
- ☐ 3大介助（食事、入浴、排泄）の取り組み体制はしっかりしていますか？
- ☐ ケアマネジャーをはじめとしたチームケア体制が敷かれていますか？
- ☐ 提携先の医療機関はありますか？
- ☐ 介護度が重度化した場合の対応はどうなっていますか？

## 9. コミュニケーションと地域との連携

これからのシニアの住まいは、その地域の社会資源の一つとして位置づけられていることが大切になります。入居者同士のコミュニケーション、入居者と地域（町内会など）との連携についても調べておきましょう。

- ☐ コミュニケーションの場としてのイベントや季節ごとの行事などが設定されていますか？
- ☐ 入居者同士のいざこざが起きた時、どういう対応をしてもらえるか確認しましたか？
- ☐ 家族が気軽に行き来できる雰囲気がありましたか？
- ☐ 住まいとして、町内会に加入していますか？
- ☐ 地域の人々との交流はありますか？

## 10. その他

- ☐ 経営理念、住まいへの想い・考え方などはしっかりしていますか？ またそういったことをホームページ等で情報公開していますか？
- ☐ シニアの住まいの運営には福祉的なポリシーが大切になります。具体的なポリシーについてお聞きになりましたか？
- ☐ スタッフの対応は良かったですか？ スタッフ教育が行われているか確認しましたか？
- ☐ 入居者のプライバシーが守られていますか？ そのためにどのような工夫がされていますか？
- ☐ 最後に、終の棲み家になりえますか？

# 《失敗しない終の棲み家の探し方10のチェックポイント》

有料老人ホームや高齢者住宅を見学される際にチェックすべき項目を挙げてみました。

建物や設備等ハード的なものは理解できても、ソフト面、特にヘルパーさんの介護力についてはなかなかわからないという声をよく耳にします。

経営者の考え方などもお聞きしていますし、参考にされたい方はお電話でもお答えしますので、お気軽にお問い合わせください。すべて無料で対応しております。



## 1. 立地条件

人が生活をしていく上で、居住地域は大きな要素を占めます。とりわけ、行動範囲が狭くなっていく方や馴染みのない地域に住もうとしている方にはとても重要な要件となります。

- ☐ バス停、地下鉄・JRの駅まで歩いて行くことができる距離にありますか？  
(※この場合、将来起こり得る身体機能の低下を考慮することも大切です。)
- ☐ 郵便局・銀行や医療機関などへの行き来に不便はありませんか？
- ☐ デイサービスなどの通所サービスを引き続き利用する場合、送迎してもらえる地域ですか？

## 2. 入退去の条件

高齢者向けの住まいを探す場合は、要介護で施設の代替としての住まいを探すのか、健康で豊かなシニア人生を送る拠点としての住まいなのか、その目的を明確にしておくことが大切です。

- ☐ 身元引受人、連帯保証人、火災保険加入の義務づけ、などの条件について確認しましたか？
- ☐ その住まいは自立が前提か、要介護の認定が前提か、確認しましたか？
- ☐ 要介護のどの単位まで住み続けられるか、確認しましたか？
- ☐ 認知症の方の受け入れ体制について確認しましたか？
- ☐ 入居中に認知症になった場合の対応を確認しましたか？

## 3. 費用

費用の名目とサービス内容には相関関係があります。費用の項目とサービス内容についてキチッと聞いて、確認しておきましょう。

- ☐ 一時金が設定されている場合は、協力金、保証金、敷金（退去時の返却方法）など種別を確認しましたか？
- ☐ 毎月の費用（家賃、共益費、管理費など）は納得できるものでしたか？
- ☐ 冬期間（暖房費）の費用（住宅によってかなりのばらつきがあります）を確認しましたか？
- ☐ 各部屋の費用（電気、ガス、水道、灯油、電話代など）はどうなっていますか？
- ☐ 火災保険加入費、退去時の清掃消毒費、町内会費はどうなっていますか？

## 4. 居室

これから一番長く過ごす暮らしの拠点として個室＝自分の部屋は重要な役割を果たします。部屋の広さと同時にどのような設備が整っているか、将来の暮らしも見据えて確認することが大切です。

- ☐ 家具などの所持品を設置しても必要な広さが確保できますか？
- ☐ 特にご夫婦で住む場合、間取りは十分ですか？
- ☐ 押し入れやクローゼットなどの収納は十分ありますか？
- ☐ 窓の方向・大きさや二重窓、ベランダの有無などをチェックしましたか？
- ☐ 段差や玄関ドアは引き戸かどうかチェックしましたか？
- ☐ トイレ、浴室、洗面所、収納スペース、キッチン、暖房設備などをチェックしましたか？

## 5. 共用設備

建物内の共用設備についても確認しておきましょう。レクリエーションの提供やセキュリティ体制などは、重要なポイントです。

- ☐ お部屋にトイレやお風呂が無い場合、共同浴場やトイレがどのようなになっていますか？
- ☐ レクリエーションや娯楽を楽しめる場所はありますか？
- ☐ コインランドリーや乾燥機の設備はありますか？ 有料の場合、料金は適正ですか？
- ☐ 煙草を吸われる方の場合、喫煙室がありますか？
- ☐ セキュリティ体制は万全ですか？



# 高齢者の住まいの種類と特徴

## ◎要介護認定◎

「要介護認定」を受けるためには、住んでいる自治体に申請をします。その後、家庭や施設に調査員が訪問、身体機能や認知機能を本人や家族から聞き取りコンピューターで1次判定を行います。さらに医師や介護福祉士による介護認定審査会が、主治医の意見書を加味して2次判定で結論を出します。最も軽い要支援1から要介護5まで7段階あり、介護度ごとに定められた限度額までなら、利用者は費用の1割（一定以上の所得がある人は2割）負担で介護サービスが利用できます。

<b>要支援1</b>	日常生活はほぼ自分でできるが、要介護状態の予防のために少し支援が必要
<b>要支援2</b>	日常生活に何らかの支援が必要だが、それにより要介護状態を予防できる可能性が高い
<b>要介護1</b>	立ち上がりや歩行などに不安定さが見られることがあり、排せつや入浴などに何らかの介助が必要
<b>要介護2</b>	立ち上がりや歩行などが自力でできない場合が多く、排せつや入浴などにも一部または全介助が必要
<b>要介護3</b>	立ち上がりや歩行、排せつや入浴、衣類の着脱などにほぼ全面的な介助が必要
<b>要介護4</b>	日常生活全般にわたり、さらに動作能力が低下し、介助なしでは日常生活が困難
<b>要介護5</b>	生活全般に全体的な介助が必要、意思の疎通が困難なことが多い

施設タイプ	特別養護老人ホーム	65歳以上の者であって、身体上又は精神上著しい障害があるために常時の介護を必要とし、かつ、居宅においても常時の介護を受けることが困難な高齢者に対して、入所サービスを提供する施設です。要介護者（要介護3以上の方）が対象です。	自立	要支援	要介護
			×	×	3 ＼ 5
施設タイプ	軽費老人ホーム（ケアハウス）（A型・B型）	低額な料金で、家庭環境、住宅事情等の理由により居宅において生活することが困難な老人を入所させ、日常生活上必要な便宜を供与する施設です。軽費老人ホームには、生活相談、入浴サービス、食事サービスの提供を行うとともに、車いすでの生活にも配慮した構造を有する「ケアハウス」を主として、他に食事の提供や日常生活上必要な便宜を供与する「A型」、自炊が原則の「B型」があります。	施設ごとに異なる		
	介護老人保健施設	要介護者に対し、在宅復帰を目指して、看護、医学的管理下での介護、機能訓練等の必要な医療、日常生活上の世話をを行うことを目的とした施設です。要介護者（要介護1以上の方）が対象です。	×	×	1 ＼ 5
	認知症高齢者グループホーム	認知症の高齢者が、小規模な生活の場（1単位5人～9人の共同居住形態）に居住し、食事の支度、掃除、洗濯等をグループホームの職員と共同で行い、家庭的で落ち着いた雰囲気の中で生活を送ることを目的とするものです。医師から認知症と診断されていることが条件となります。	×	2	1 ＼ 5
住宅タイプ	有料老人ホーム（介護付・住宅型）	ホームの職員が介護保険のサービスを提供する「介護付」、ホームは介護サービスを提供せず、入居者自らが外部の介護サービス事業者と契約して介護サービスを利用する「住宅型」があります。また基本的には自立の方から入居できます。	施設ごとに異なる		
	サービス付き高齢者向け住宅	居室は原則25平方メートル以上でバリアフリーにし、トイレ、洗面設備を備えなければなりません。さらに「安否確認」と「生活相談」のサービスの提供が義務付けられています。半面、サービス付きというタイトルから、医療や介護のサービスが十分受けられるものだと思われがちですが、入居者の介護頻度によっては別途介護保険料がかかることがありますので、どこまでやってもらえるのかを事前によく確認しておかなければなりません。また最近では「小規模多機能型居宅介護」を併設している所も増えてきています。	施設ごとに異なる		
	高齢者向け賃貸住宅	法令にあてはまらないため、基準はありません。見守りだけから、食事やホテルのようなフロント・サービスを提供するものまで、また入居対象者も自立の方だけというところから、介護度の高い方までと、さまざまな形態の共同住宅があります。	○	施設ごとに異なる	



# ● 目 次 ●

## 〈企業案内・物件案内〉

ダスキンヘルスレント .....	P4・5
タナカメディカルグループ .....	P10・11
(株)TN介護サービス .....	P12・13
(株)輝 .....	P14
(株)メディカルシステムネットワーク .....	P15
(株)メディカルレイ .....	P16
(株)リフコ .....	P17
アウトレットモノハウス .....	P48

## 〈物件情報〉

### 【北区】

・楽居館	P18
・楽明館23	P19
・ココロホーム北11条	P20
・ココロホーム北35条	P20
・「季」TOKI	P21
・「陽」HARU	P21
・ぼらりす屯田	P22

### 【手稲区】

・ライフコートステラ	P23
・フルハウス手稲駅前	P24

### 【西区】

・ドーマー琴似Levi	P25
・かがやき八軒・八軒新館	P26
・えんじゅ西野	P27
・フルハウス二十四軒	P27
・ココロホーム八軒	P28

### 【中央区】

・シティホーム山鼻	P29
・楽ゆう館ふしみ	P30
・マザアス札幌	P31
・創成川イースト	P32
・ケアグラウンド円山	P33
・ウェルネス山鼻	P34
・フルハウス伏見	P34

### 【東区】

・ノーステラス環状東	P35
・麻生の郷	P36
・カルミア	P37
・キンスケアホーム	P37
・ココロホーム北21条	P38

### 【白石区】

・ノアガーデン セイベリッサ	P39
・あさひガーデン	P40
・モーニング	P40

### 【豊平区】

・ケア付き住宅徳洲会	P41
・カペラ西岡	P42
・ゴールドヒルズ平岸	P43

### 【清田区】

・ノアガーデン ヴィクトリア	P44
----------------	-----

### 【札幌近郊】

・にわとこ(当別町)	P45
・ココロホーム石狩病院前(石狩市)	P46
・Eはうす札幌(北広島市)	P46
・ヴィアレスト千歳緑町(千歳市)	P47

※任意後見相談窓口では北海道内約500ヶ所の情報を扱っております。  
当冊子ではそのうち札幌市内及び近郊のおすすめ物件を掲載しております。

間取り・料金例：ライフコート西宮の沢

■居住スペースが広い

一人でも二人でもゆったり快適。収納スペースもたっぷりで、大切にしていた家具もそのまま使える広さです。

2LDK タイプ

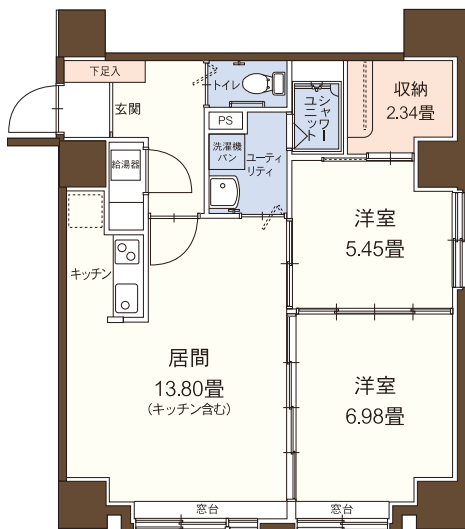
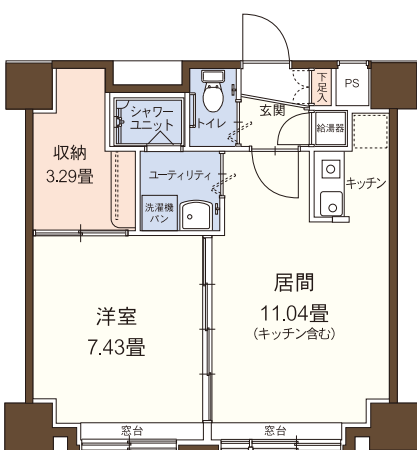
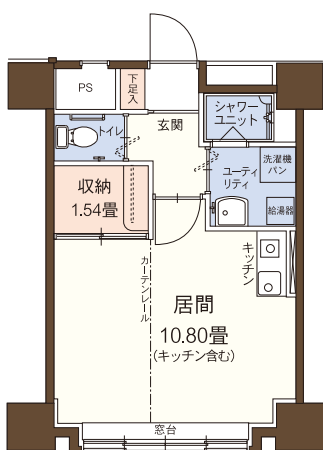
専有面積：59.96㎡(18.13坪)

1ルームタイプ

専有面積：29.14㎡(8.81坪)

1LDK Aタイプ

専有面積：43.69㎡(13.21坪)



1ルーム  
タイプ

■月 額 10万4千円～  
■契約時 18万5千円～

1LDK  
タイプ

■月 額 13万1千円～  
■契約時 22万7千5百円～

2LDK  
タイプ

■月 額 15万6千円～  
■契約時 27万7千5百円～

※契約時料金は、敷金です。また、住宅総合保険料は別途料金になります。※月額料金は、家賃・共益費です。また、食事代・光熱水費は別途料金になります。

■地下鉄駅まで無料シャトルバス  
毎日運行中



※祝祭日、年末年始を除く  
各ライフコートと地下鉄  
「宮の沢駅」間を結びます。  
入居者様、ご家族、ご友  
人様もご利用いただけます。

■充実した設備

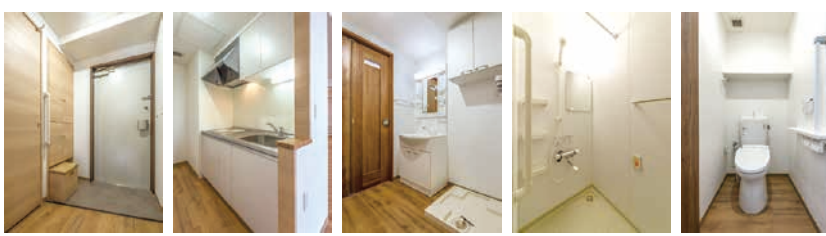
- 洗面台、洗濯機置き場などユーティリティスペースも十分に。
- 全室バリアフリーの安心設計。手すりなどの安全確保も万全です。
- 静かで安全性にも優れたオール電化。水回り設備にも細かい気配りが行き届いています。

緊急呼び出しボタン



■緊急時にも安心  
365日24時間サポート

もしものときも安心、緊急時にも常駐  
スタッフが24時間対応します。



■毎月のイベントも多彩

※毎月10回ほどのイベントを  
実施しています。



クルージング



健康体操



音楽コンサート



産地直送メニュー



バスツアー(雲海テラス)

お問い合わせ・ご相談は、お電話かホームページで承っております。

タナカメディカルグループ 検索

タナカメディカルグループ

●医療サポート

- 札幌田中病院(334床)
- 札幌緑誠病院(342床)
- 札幌宮の沢病院(355床)

●施設介護

- 介護医療院 博友会(127名)
- 特別養護老人ホーム 愛輪園(90名)
- 老人保健施設 愛の里(100名)
- ケアハウス ホワイトキャッスル(100名)

●在宅介護サポート

- 居宅介護支援事務所 愛輪園
- 札幌市手稲区介護予防センター
- 新発寒・富丘・西宮の沢

# Life Court Series

自立型サービス付き  
高齢者向け住宅

タナカメディカルグループ  
**ライフコートシリーズ**

**安心のサポート体制がかなえる  
やすらぎの暮らし**

個人の生活スタイルはそのままに、もしもの時も安心  
医・食・住・楽を備えたライフコートシリーズ。  
大きな輪であなたを支えます。



83戸

## ライフコート宮の沢

札幌市手稲区西宮の沢4条2丁目3番20号  
TEL(011)688-2222



82戸

## ライフコート西野

札幌市西区西野2条10丁目1番11号  
TEL(011)676-2222



81戸

## ライフコート手稲

札幌市手稲区西宮の沢4条3丁目5番10号  
TEL(011)699-2222



80戸

## ライフコート西宮の沢

札幌市手稲区西宮の沢4条2丁目2番20号  
TEL(011)662-2222



78戸

## ライフコート手稲西

札幌市手稲区西宮の沢4条3丁目5番20号  
TEL(011)686-2424



81戸

## ライフコートガーデン南館

札幌市手稲区西宮の沢4条3丁目5番5号  
TEL(011)694-2222



80戸

## ライフコートガーデン東館

札幌市手稲区西宮の沢4条3丁目5番6号  
TEL(011)694-2202



## こんな心配ありませんか？

### ご自身の心配事

- 除雪が辛くなってきた
- 一軒家の維持が大変
- 毎日の家事が大変
- 体調を崩した時が心配
- 子供達に迷惑かけたくない

### ご家族の心配事

- 離れて暮らす親が心配
- 毎日会う事が出来ないため、親の様子心配
- 間取りの都合で同居は難しいが、札幌で暮らして欲しい

## ライフコートなら安心

- グループでのサポートが整っており将来的にも安心
- お部屋も収納も広く、日当たりも良くて暖かい
- 図書コーナーや大浴場があるといい
- スタッフの笑顔が明るく、とにかく親切
- 家庭菜園にひかれて
- 家族も一緒にお食事ができて、来客時も追加ができるのが良い
- 野菜や栄養面はもちろん、少量でもデザートがあって気遣いが嬉しい
- 特別メニューも豪華

入居者の  
皆さまの声



<シニア向けハイグレード賃貸住宅>

サービス付き  
高齢者向け住宅

# EXPERIENCE

## 東札幌

エクスペリエンス  
ヒガシサッポロ



多様な  
ライフスタイルに答える  
4タイプの居室

月額費用(1名様)

**167,180円(Aタイプ)~  
303,910円(Dタイプ)**

賃料・共益費・生活支援サービス費・  
食費(2食・30日分)



札幌市白石区東札幌2条4丁目11-12

〒064-0805 札幌市中央区南5条西13丁目1番23号

**TEL.0120-326-501**

<http://t-n-planning.com>

TN介護サービス

検索



# 住み慣れた地域で 「安心・安全・あたたかい暮らし」の お手伝い



サービス付き高齢者向け住宅

## ふるさと山鼻

【複合型サービス】ふれあい 併設

【訪問看護ステーション】くりの木 併設

【訪問介護ステーション】ほほえみ 併設



市電「静修学園前」停…徒歩3分

札幌市中央区南16条西8丁目2番37号  
TEL.011-513-2223



サービス付き高齢者向け住宅

## ふるさと美園

【小規模多機能型居宅介護】すずらん 美園 併設



地下鉄東豊線「豊平公園」駅(3番出口)…徒歩4分

札幌市豊平区美園9条1丁目5-1  
TEL.011-815-7580



サービス付き高齢者向け住宅

## ふるさと平岸

【小規模多機能型居宅介護】なの花 平岸 併設



地下鉄南北線「南平岸」駅…徒歩11分

札幌市豊平区平岸6条15丁目1-45  
TEL.011-817-6555



サービス付き高齢者向け住宅

## あかりの家

【小規模多機能型居宅介護】ふる郷 併設



JR函館本線「白石」駅…徒歩17分

札幌市白石区北郷4条7丁目6-23  
TEL.011-879-3060

[運営] 株式会社 **TN介護サービス**

# 北海道だからできる 高齢者住宅の新スタイル

## ■かがやきの共通サービス

### 訪問介護

介護認定を受けている利用者様に介護サービスを提供いたします。

### 食事サービス

新鮮な食材、産地・国産にこだわり専任スタッフが真心込めた料理を提供いたします。

### 生活支援サポート

24時間常駐のスタッフが安否確認、緊急コール対応、日常生活の相談に応じます。

### 各種イベントの開催

花見・夏祭り・紅葉狩り・クリスマス会・カラオケ大会など多彩な行事を開催いたします。

### 健康管理サービス

健康情報の継続管理、服薬支援、健康管理のお手伝いをいたします。

## 株式会社 輝が運営する札幌市内の施設のご紹介

### サービス付高齢者向け住宅



### かがやき西宮の沢

18.12㎡～、67戸

札幌市手稲区西宮の沢3条1丁目13番20号

#### 毎月のお支払い目安

(家賃・管理費・食代等)  
120,790～247,080円(2名)



### 大 心 たいしん

21.40㎡～、20戸

札幌市手稲区富丘3条5丁目3番28号

#### 毎月のお支払い目安

(家賃・管理費・食代等)  
119,690～146,410円



### 喜 心 きしん

18.15㎡～、82戸

札幌市手稲区西宮の沢3条1丁目12番15号

#### 毎月のお支払い目安

(家賃・管理費・食代等)  
108,690～131,090円



### かがやき栄町

18.00㎡～、59戸

札幌市東区北42条東13丁目2番8号

#### 毎月のお支払い目安

(家賃・管理費・食代等)  
121,690～138,090円



### えんじゅ西野

22.68㎡～、48戸

札幌市西区西野2条2丁目8番15号

#### 毎月のお支払い目安

(家賃・管理費・食代等)  
152,500～271,600円(2名)



### かがやき平和通

18.12㎡～、75戸

札幌市白石区平和通4丁目北4番11号

#### 毎月のお支払い目安

(家賃・管理費・食代等)  
120,790～246,080円(2名)



### えんじゅ山の手

18.58㎡～、59戸

札幌市西区山の手2条7丁目2番15号

#### 毎月のお支払い目安

(家賃・管理費・食代等)  
134,290～233,080円(2名)



### かがやき西町

18.60㎡～、66戸

札幌市西区西町南21丁目1番5号

#### 毎月のお支払い目安

(家賃・管理費・食代等)  
120,790～236,580円(2名)



### アンソレイユ発寒

36.00㎡～、24戸

札幌市西区発寒7条11丁目2番12号

#### 毎月のお支払い目安

(家賃・管理費・食代等)  
129,242～135,242円

### 住宅型有料老人ホーム



### ウェカルバ太平

12.61㎡～、51戸

札幌市北区太平4条1丁目2番22号

#### 毎月のお支払い目安

(家賃・管理費・食代等)  
112,990～130,330円



### かがやき八軒・八軒新館

10.31㎡～、98戸

札幌市西区八軒6条西9丁目1番37号

#### 毎月のお支払い目安

(家賃・管理費・食代等)  
107,290～185,580円(2名)



いつもの食事も、  
本物志向で。

心から食事を満喫して

いただくために、

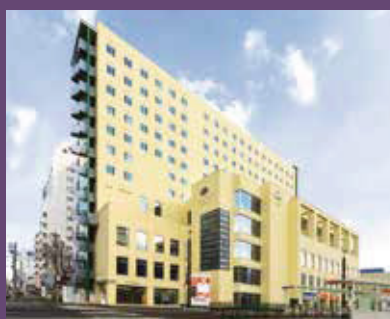
お米の品種やその炊き方、

四季折々の旬にこだわっています。

何気ない日々の、特別な幸せを。



サービス付き高齢者向け住宅 ウィステリア南1条



# 入居申込受付中

お問い合わせ

 **0120-358-065** 9:00～17:00

札幌市中央区南1条西14丁目291番地81 市電「15丁目停」目の前

道内・全国のウィステリアシリーズ



ウィステリアN17

札幌市北区北17条西3丁目2番1号

 0120-137-065



ウィステリア清田

札幌市清田区真栄1条1丁目1番15号

 0120-307-065



ウィステリア小樽稲穂

小樽市稲穂1丁目4番2号

 0120-417-065



ウィステリア千里中央

大阪府豊中市新千里西町1丁目1番7-3

 0120-165-372





今が  
一番

腰が痛いであるとか、  
目が見えなくなってきたであるとか、  
そうした中であつても「今が一番」と  
思つて暮らしていただけるように。



野幌森林公園を望む緑豊かな環境の中で、自由に安心・安全な生活を

介護付有料老人ホーム

サービス付き高齢者向け住宅

ルルドの泉 ルルドの泉

かけ流し天然温泉付  
露天風呂

身体機能に応じた8つの浴槽を  
ご用意しています



四季折々の厳選食材を使った、  
栄養バランスの優れた食事  
をお楽しみ下さい。

身体の状態や症  
状により、入居者  
様に合わせた食  
事を提供します。



季節の行事や多彩な  
レクリエーションで幸福感を  
得られる充実した毎日ぞい



札幌市厚別区厚別東3条6丁目5-35

入居者募集・見学随時受付中! TEL (011) 897-6610

グループ法人の事業紹介 (医療法人)

●新札幌パウロ病院

●グループホーム 春桜

●グループホーム 冬桜

●グループホーム 夏桜

株式会社 メディカルレイ

札幌市厚別区厚別東3条6丁目5-35

TEL (011) 897-6610 FAX (011) 898-3378





サービス付高齢者向け住宅

ココロホーム八軒

食事代込み 月々125,340円より



管理栄養士による  
バランスのとれた  
食事を提供



※写真はイメージです



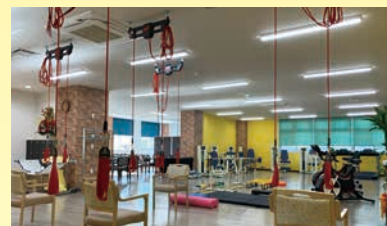
サービス付高齢者向け住宅

ココロホーム石狩病院前

石狩市花川北3条3丁目13番1

食事代込み 月々98,430円より

併設 生活機能向上リハビリデイサービス  
リハビリセンターころね



住宅型有料老人ホーム

ココロホーム  
北11条

札幌市北区北11条  
西4丁目2-21

食事代込み  
月々118,374円より



サービス付高齢者向け住宅

ココロホーム北21条

札幌市東区北21条東8丁目1番、2番、3番

食事代込み 月々122,281円より



サービス付高齢者向け住宅

ココロホーム北35条

札幌市北区北35条西4丁目2-18

食事代込み 月々125,449円より

## ミサワホーム北海道(株)運営高齢者向け住宅管理受託事業



プランJR手稲

札幌市手稲区前田2条13丁目



プランJR小樽築港

小樽市築港9



ノーブルレラ桑園

札幌市中央区北14条西15丁目7-20



ノーブルレラ南9条

札幌市中央区南9条西11丁目2-11



カーサ・パティオ

札幌市中央区北2条西17丁目1-12



フローラルパレス宮の沢

札幌市西区発寒6条12丁目5-41



プランJR桑園

札幌市中央区北8条西18丁目1-1

お問い合わせ



株式会社リフコ  
札幌市北区北11条西4丁目2番21号

TEL.011-727-5560

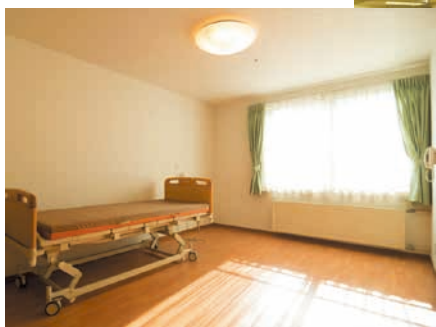
HP

<http://www.refco.co.jp>

E-mail

[info@refco.co.jp](mailto:info@refco.co.jp)

※月々の料金は家賃・管理費・共益費・食費を含みます。



## 皆様にやさしくあたたかい毎日がひろがります

地下鉄南北線麻生駅1番出口から徒歩1分、JR新琴似駅からも徒歩5分と大変交通の便に優れております。

館内は皆様が心穏やかに暮らしていただけるよう暖色系の間接照明により、温泉旅館の雰囲気漂わせる和風で落ち着いた装いとなっております。

居室は入居者様が快適に過ごしていただくために、居心地の良さと使いやすさを追求した、広いお部屋をご用意しました。

全室に介護専用ベッドが標準装備、また電話機や防災カーテンも備え付けられています。ナースコールはベッド脇とトイレの2ヶ所に設置しており、看護師は日中は常時、夜間もオンコール体制で待機しており一日一回は必ず居室に伺い健康管理のお手伝いをさせて頂いております。

介護職員は24時間常駐しておりますのでいつでもコール対応をさせて頂いており、健康面に不安を感じられる方も安心して毎日をお過ごしいただけます。また3キロ

月額料金(一例)		
家賃	47,000円～	59,000円(非課税)
管理費	43,000円(税込)	
食費	62,100円(税込)	(1日3食30日)
合計	152,100円～(税込)	
暖房費	14,300円(税込)	(別途10月～4月/月)

以上の病院へは無料で送迎してあります。食事は専門の栄養士が旬の素材を使って美味しく栄養バランスを考えた献立をご用意し、その方々に合った形態で提供しております。

ゆったりと手足を伸ばしていただけの温泉型大浴場を完備しており、入浴介助が必要な方は、横臥のまま入浴のできるミスト式浴槽でサポートさせていただきます。誕生会やお花見、お茶会、外出事など、季節毎のレクリエーションをはじめ、健康維持の体操やカラオケ、音楽交流会、趣味のサークル活動などで、日々の生活を豊かにしております。

入居一時金	なし
敷金	家賃の3ヵ月分(退去時返還)
入居者要件	65歳以上、要支援1の方～
間取り	18.14～25.08㎡
居室設備	電動ベッド、キッチン(本館のみ)、シャワートイレ、クローゼット、洗面化粧台、パネルヒーター、リモコン照明、ナースコール、スプリンクラー、テレビ端子、電話端子
共用設備	食堂、多目的室(機能訓練室)、健康管理室、大浴場、ミスト浴室、ロビー、シャワートイレ、EV

- 居住の権利形態：賃貸
- 建物概要：鉄筋コンクリート造5階建 ●戸数：93戸
- 駐車場：有
- 職員体制：介護職員24時間常駐
- 協力医療機関：北札幌病院、平澤内科呼吸器科クリニック、東苗穂たんぽぽクリニック、ラビット歯科、禎心会北44条クリニック
- 事業主：有限会社 林友商事



札幌市北区麻生町6丁目13-4

お問合せ先

☎011-756-0712

<http://www.rakukyokan.jp>



サ高住

楽明館23

札幌市北区北23条西3丁目1-5



## 今までのライフスタイルを大切に生活に彩りを

地下鉄南北線北24条駅・バスターミナルが間近にあるため、入居者様が外出される際にも、遠方からのご家族が訪問される場合にもアクセスが良くとても利便性に優れております。

ご入居者様とスタッフとのコミュニケーションを大切にしてソファ面での充実を図っており、不在時の荷物の預かり、設備のトラブルにも迅速に対応し生活全般のサポートも行っております。もしご家族から入居者様へ電話が繋がらない時はすぐにスタッフが安否確認ができるなど、一人暮らしではできないサポートができることもポイントです。

また、健康面などの相談を重視し、充実した設備とサービスでご入居者様の安心と快適を提供しています。

ご夫婦などお二人で入居する事ができるゆったりとした2LDKのお部屋も好評で、ご家族が訪問に來ても宿泊できるほど十分な広さがあり、将来的にワンルームへの住み替えも可能です。

施設内には定期巡回センター「花時計」、デイサービスセンター「花あかり」が併設され、外へ出なくても入浴や食事などの身体介護や掃除・洗濯などの家事援助が受けられます。

また、入居者様のお身体を守るために職員の知識を高め、サービスの向上を図ることを目的に、当社が経営する事業所職員が定期的に集まり施設の課題を話し合う時間を設けています。地域の住民との交流も活発で、町内会主催のお茶の会などを開催させていただき入居者様と、地域の方々との交流を図り親睦を深めています。

### ワンルーム月額料金(一例)

家賃	58,000円(非課税)
共益費	38,000円(非課税)
生活支援サービス費	10,000円(税込)
水光費	7,000円(税込)
食費	34,500円(税込) (朝・夕食30日の場合)
合計	147,500円(税込)
暖房費	16,000円(税込) (別途11月～4月/月)

入居一時金 なし  
敷金 家賃の2ヵ月分  
入居者要件 60歳以上  
間取り ワンルーム(11畳、18.0㎡)、2LDK(41畳、66.72)  
居室設備 トイレ、クローゼット、洗面台、下足収納、暖房、ナースコール、テレビ端子、電話端子、BS、物干、バルコニー  
共用設備 食堂、浴室、トイレ、ロビー、洗濯室、談話室、キッチン、EV

- 居住の権利形態：賃貸
- 建物概要：鉄筋コンクリート造10階建
- 戸数：57戸
- 駐車場：有
- 職員体制：介護職員24時間常駐
- 医療支援：訪問診療、訪問介護
- 協力医療機関：アリオオ桑園クリニック、みどりクリニック、ここハートクリニック、札幌ピースデンタルクリニック
- 事業主：株式会社楽明館



お問合せ先

☎011-707-7373

<http://rakumeikan.co.jp>

有老 有料老人ホーム(介護付・住宅型) サ高住 サービス付高齢者向け住宅

有老  
〔住宅型〕

ココロホーム北11条

札幌市北区北11条西4丁目2-21



入居一時金	なし
敷金	家賃の2ヵ月分+礼金1ヵ月分
入居者要件	50歳以上の方
間取り	ワンルーム (22~38㎡)
居室設備	キッチン、トイレ、クローゼット、 下足収納、暖房、照明、ナースコ ール、テレビ端子、電話端子、物 干、バルコニー
共用設備	食事サロン、多目的室、応接室、 大浴場、予約制個浴3カ所、ロビ ー、洗濯室、トイレ、EV

- 居住の権利形態：賃貸 ●建物概要：鉄筋コンクリート造10階建 ●戸数：45戸 ●駐車場：来客用3台 ●職員体制：管理人24時間常駐
- 医療支援：訪問診療、訪問看護、訪問介護、近隣医療機関と連携
- 協力医療機関：医療法人新産健会等
- 事業主：株式会社リフコ

「安全」「安心」な生活をご提供いたしております。

地下鉄南北線北12条駅から徒歩1分、札幌駅まで徒歩でも10分、病院、コンビニも至近にあるという好立地にあります。リニューアル物件であるため、都心近くでありながら低料金を実現しており、たくさんのお花で飾られた館内は広々とした明るい空間で、居室は全室南向きのバルコニー付きなので、上階のお部屋からは北海道大学、西に広がる山々の景観を楽しめます。

管理栄養士による栄養バランスのとれた食事を3階サロンにて朝昼夕にお召し上がっていただくと共に、入居者様の安全確認を行っています。また24時間管理者が常駐し緊急時に対応。居室・バス・デイスーパーセンターが併設して、「健康」

月額料金 (一例)		
家賃	43,000円	(非課税)
共益費	14,000円	(非課税)
管理費	24,444円	(税込)
食費	36,930円	(税込)
		(1日2食30日)
合計	118,374円	(税込)
暖房費	6,050円	(税込) (別途11~4月/月)



お問い合わせ先 ☎011-792-5560

<http://refco.co.jp/cocorohome>



入居一時金	なし
敷金	家賃の2ヵ月分
入居者要件	おおむね60歳以上
間取り	ワンルーム (25.0㎡~)
居室設備	キッチン、トイレ、クローゼット、 洗面台、浴室、暖房、照明、ナース コール、インターホン、スプリ ンクラー、下足収納、テレビ端子、 洗濯機スペース
共用設備	食堂、相談室、トイレ、大浴場、 屋上庭、ラウンジ2カ所、EV

- 居住の権利形態：賃貸
- 建物概要：鉄筋コンクリート造4階建
- 戸数：29戸 ●駐車場：来客用3台
- 職員体制：管理人24時間常駐 ●医療支援：訪問診療、訪問介護、往診医療、近隣医療機関と連携
- 協力医療機関：医療法人新産健会等
- 事業主：株式会社リフコ

都心の利便性は、豊かさとしており、食事の際は食事量や体調変化にも気を配り、皆様がつくり落着いて食事ができるよう、食堂のインテリアにも気を遣っています。

居室にはお風呂、キッチン、洗面台を全室に設置しプライバシーを重視した生活空間となっております。24時間管理者が常駐し皆様をお守りします。

自分の親に住んでもらいたい様な施設を目標に、スタッフと入居者のコミュニケーションを大切に、イベントの交流などで親睦を深めております。

月額料金 (一例)		
家賃	46,000円	(非課税)
共益費	14,000円	(非課税)
生活支援費	28,519円	(税込)
食費	36,930円	(税込)
		(1日2食30日)
合計	125,449円	(税込)
暖房費	6,050円	(税込) (別途11~4月/月)



サ高住

ココロホーム北35条

札幌市北区北35条西4丁目2-18

お問い合わせ先 ☎011-717-5560

<http://refco.co.jp/cocorohome-kita35jo>



# 有老「季」TOKI

札幌市北区新琴似7条14丁目5

## 心の行き届いた充実のサービスを提供します

さんりん舎のコンセプトである『よみがえらせたい、長屋の心』を基本に、1階を住宅型の老人ホーム、2階を若い方の入居を中心とした**ブルーホーム（共同生活援助）「季」**の併設して開所しました。若い世代とお年寄り世代の触れ合いのある、「共助」のあるコミュニティを目指しています。

医師・医療機関と連携した健康管理に加え、入退院手続きの代行・援助、薬の管理、通院介助、定期往診など、お一人お一人に合わせて入居者様の在宅生活を支援いたします。

各居室にはナースコールを完備、夜間はヘルパーさんが24時間常駐して身の回りの些細なことも相談・対応しております。



入居一時金	なし
敷金	家賃の1ヵ月分
入居者要件	要介護状態にあるか、障がいをお持ちの方、要相談
間取り	ワンルーム（6畳）
居室設備	洗面台、収納棚、暖房、照明、スプリンクラー、テレビ端子
共用設備	居間・食堂、台所、相談室、浴室、トイレ、EV

- 居住の権利形態：賃貸 ●建物概要：木造2階建
- 戸数：11戸（総数23戸） ●駐車場：なし
- 職員体制：ヘルパー24時間常駐
- 医療支援：訪問介護、訪問診療、訪問看護、往診医療 ●協力医療機関：ファミリー内科、平澤内科呼吸器科クリニック
- 事業主：株式会社さんりん舎

月額料金（一例）		
家賃	36,000円	（非課税）
共益費	6,000円	～（税込）
管理費	37,000円	（税込）
水・光費	6,000円	～（税込）
合計	85,000円	～（税込）
食費	1,100円	（税込）（1日分）



お問合せ先 ☎011-776-7011

# 有老「陽」HARU

札幌市北区新川3条8丁目7-11

## 自分らしく生きるその人らしい人生、そんな場所

看護職員、介護職員、調理職員など様々な職員が身の回りの些細なことにも対応して、みんなで支援します。各居室にはナースコールを完備、夜間はヘルパーさんが24時間常駐しており、毎日安心して過ごしていただけます。

医師・医療機関と連携した健康管理に加え、入退院手続きの代行・援助、薬の管理、通院介助、定期往診など、お一人お一人に合わせて入居者様が笑顔で生活できる支援をいたします。

立ち上がりやすい優しいトイレ、全介助でもお世話ができる浴室で安心して入浴していただだけ、自分らしく、安心して生活できる場所です。

終身利用型住宅として、万一の場合の終末に関する相談も受け付けております。



入居一時金	なし
敷金	家賃の1ヵ月分
入居者要件	要介護状態にあるか、障がいをお持ちの方、要相談
間取り	ワンルーム（6畳）
居室設備	洗面台、収納棚、ナースコール、暖房、照明、スプリンクラー、テレビ端子
共用設備	居間・食堂、台所、相談室、浴室、トイレ、EV

- 居住の権利形態：賃貸 ●建物概要：木造2階建
- 戸数：20戸 ●駐車場：なし
- 職員体制：ヘルパー24時間常駐
- 医療支援：訪問介護、訪問診療、訪問看護、往診医療 ●協力医療機関：ファミリー内科、平澤内科呼吸器科クリニック
- 事業主：株式会社さんりん舎

月額料金（一例）		
家賃	36,000円	（非課税）
共益費	6,000円	～（税込）
管理費	27,000円	（税込）
水・光費	6,000円	～（税込）
合計	75,000円	～（税込）
食費	1,000円	（税込）（1日分）



お問合せ先 ☎011-766-9911

有老 有料老人ホーム（介護付・住宅型） **サ高住** サービス付高齢者向け住宅

# 有老 ぼらりす屯田

札幌市北区屯田7条10丁目2-10



入居一時金	なし
敷金	72,000円 保険料1,5000円(2年)
入居者要件	要介護1の方～
間取り	ワンルーム(6畳)
居室設備	トイレ、クローゼット、暖房、照明、ナースコール、洗面台、テレビ端子、電話端子
共用設備	食堂・談話室、大浴場、一般浴室、医務室、トイレ、喫煙室、EV、パントリー

- 居住の権利形態：賃貸 ●建物概要：木造2階建
- 戸数：62戸 ●駐車場：有
- 職員体制：介護職員24時間常駐
- 医療支援：定期巡回・随時対応型訪問介護看護
- 協力医療機関：ここハートクリニック、さくら歯科クリニック
- 事業主：拓邦株式会社

当施設は食事等のサービスが付いた高齢者向け住宅です。定期巡回・随時対応型訪問介護看護事業所を併設して、ご利用者様への介護・看護の提供が可能となっております。24時間365日必要なサービスが必要なタイミングで提供します。サービスには通院の付添い、買物代行なども対応していますので、安心して生活を過ごしていただけます。食事は常食・やわらか食・ムース食などを提供可能で、カロリー制限にも対応しております。月額の利用料は家賃・管理費(電気・ガス・水道料金込み)・食費を含めた低額の設定をしています。また、生活保護受給の方にも対応しており、年齢に応じた管理費の減額がありますので、入居の際にお気軽にご相談ください。

月額料金		
家賃	36,000円(非課税)	
管理費	33,000円(税込)	
食費	45,000円(税込)	(1日3食30日)
合計	114,000円(税込)	
暖房費	12,000円(税込)	(別途/10～4月/月)



お問合せ先

☎011-788-3216

<http://takuhou.jp>

## 《介護サービスと月額必要費用について》

### 介護付有料老人ホーム

施設が設定した料金にその施設ごとの介護サービスが含まれる



別途介護保険サービスを利用した場合は個別契約



医療費、日用品・食品等購入費

### 住宅型有料老人ホーム・サービス付き高齢者向け住宅

施設が設定した料金には「安否確認」と「生活相談」サービス(サ高住)または生活支援サービス(住宅型)のみ含まれる



別途介護保険サービスを利用した訪問介護・訪問看護などは個別契約になる。  
身体介護・生活支援など内容によって異なるが、1割負担の場合  
概ね要介護1で16,000円～  
要介護5で最大36,000円程度



医療費、日用品・食品等購入費

### 高齢者向賃貸住宅

施設が設定した料金には介護保険サービスは含まれない



別途介護保険サービスを利用した訪問介護・訪問看護などは個別契約になる。  
身体介護・生活支援など内容によって異なるが、1割負担の場合  
概ね要介護1で16,000円～  
要介護5で最大36,000円程度



医療費、日用品・食品等購入費



サ高住

ライフコート ステラ

札幌市手稲区西宮の沢4条3丁目3-45

## 「快適・安心・充実」の暮らしを実現します

『自立した期間を少しでも長く』をコンセプトにしたライフコートシリーズ。  
「ライフコートステラ」は、介護認定を受けて生活に不安を抱える方にも新しい暮らしをご提供いたします。

健康相談、入院や介護が必要になった時は、40年の歴史をもつ札幌田中病院を中心とする、タナカメディカルグループの3つの病院、4つの福祉施設、居宅介護事業所が速やかに対応し、様々な場面でご入居者様のサポートにあたります。

介護を重視した施設となっており、他のライフコート施設からのご入居もスムーズ。プライバシーを重視したお住まいとなっております。また医療・介護施設は当施設の約1キロ圏内にあり、グループ病院への通院は無料送迎いたします。

日常生活では介護職員が24時間体制で見守り、もしもの時も緊急対応いたしますので、安心して生活を送っていただけます。

月額料金(Aタイプ)		
家賃	65,000円	(非課税)
共益費	30,000円	(税込)
生活支援サービス費	20,000円	(税込)
食費	45,000円	(税込) (1日3食30日)
合計	160,000円	(税込)
冬期共用部暖房費	3,000円	(税込) (別途11月～4月/月)

また、お食事の際の安否確認、病気や介護など生活全般に及ぶ相談に対応し、ご入居者様を支えていきます。

居住スペースは全室バリアフリー設計、トイレは車いすで転回する十分なスペースを確保し、日常生活の安全確保、危険回避に考慮した住宅となっております。

レストラン、談話スペースは各階にゆったりと取られており、サークル活動や体操教室の開催、雛人形や鯉のぼりを飾ったり、日々の暮らしが豊かになるよう季節毎に彩りを加える演出をさせていただきます。

入居申込金 なし  
敷金 家賃の2.5ヶ月分  
入居者要件 要支援から要介護1～2の方  
間取り ワンルーム24.57㎡～32.52㎡  
居室設備 キッチン、照明、収納、洗面洗面台、ウォシュレット付きトイレ、電気パネルヒーター、緊急呼び出しボタン  
共用設備 レストラン、浴室、談話スペース、洗濯乾燥室

- 居住の権利形態：賃貸
- 建物概要：鉄筋コンクリート3階建
- 戸数：51戸 ●駐車場：無
- 職員体制：介護職員24時間常駐
- 医療支援：グループ3病院が24時間対応
- 協力医療機関：タナカメディカルグループ3病院
- 事業主：社会福祉法人緑誠会



お問合せ先

☎011-686-3222

<http://tanakamedical.net/life-s/>

有老 有料老人ホーム(介護付・住宅型) サ高住 サービス付高齢者向け住宅





入居一時金 なし  
敷金 家賃の1ヵ月分  
入居者要件 自立の方～  
間取り ワンルーム(12.36畳、19.15㎡)  
居室設備 トイレ、クローゼット、洗面台、  
冷暖房、照明、ナースコール、  
スプリンクラー、洗濯干し金物  
共用設備 食堂、浴室、共有キッチン、ラウ  
ンジ、非常時自家発電装置、  
自動火災通報装置

- 居住の権利形態：賃貸
- 建物概要：鉄筋コンクリート造3階建
- 戸数：51戸 ●駐車場：有
- 職員体制：有資格者24時間対応
- 医療支援：訪問診療、訪問歯科
- 協力医療機関：西成病院
- 事業主：株式会社Human-system Japan

施設内の厨房で手作りしている3食のお食事は栄養バランスを考え、お身体の状態に応じて減塩食など個別に対応させていただき、ご家族と一緒に食事をお召し上がりというご要望にもお答えできます。現在は感染対策をしながら節分やひな祭りなど季節のイベントも開催しています。全室冷暖房を完備しておりますので体調管理も安心して快適に毎日をお過ごしいただけます。

月額料金(一般所得世帯の方)		
家賃	44,000円～(非課税)	
共益費	29,000円(非課税)	
食費	45,900円(税込)	(1日3食30日)
合計	118,900円～(税込)	
暖房費	10,000円(非課税/11～3月/月)	
火災保険	12,140円(別途/2年)	



## サ高住 フルハウス手稲駅前

札幌市手稲区曙2条1丁目10番16号

お問合せ先

☎011-699-5330

[https://human-systemjapan.com/fullhouse\\_teine](https://human-systemjapan.com/fullhouse_teine)

## 《介護サービスと月額必要費用について》

### 介護付有料老人ホーム

施設が設定した料金にその施設ごとの介護サービスが含まれる



別途介護保険サービスを利用した場合は個別契約



医療費、日用品・食品等購入費

### 住宅型有料老人ホーム・サービス付き高齢者向け住宅

施設が設定した料金には「安否確認」と「生活相談」サービス(サ高住)または生活支援サービス(住宅型)のみ含まれる



別途介護保険サービスを利用した訪問介護・訪問看護などは個別契約になる。  
身体介護・生活支援など内容によって異なるが、1割負担の場合  
概ね要介護1で16,000円～  
要介護5で最大36,000円程度



医療費、日用品・食品等購入費

### 高齢者向賃貸住宅

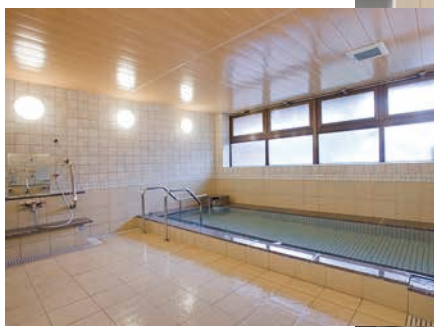
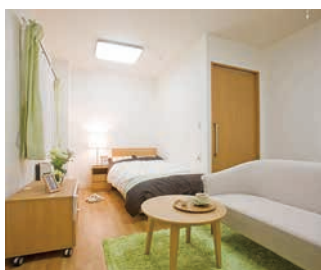
施設が設定した料金には介護保険サービスは含まれない



別途介護保険サービスを利用した訪問介護・訪問看護などは個別契約になる。  
身体介護・生活支援など内容によって異なるが、1割負担の場合  
概ね要介護1で16,000円～  
要介護5で最大36,000円程度



医療費、日用品・食品等購入費



サ高住

ドーミー琴似 Levi

レヴィ

札幌市西区琴似4条2丁目6-18

## より活発に楽しく、毎日の生活を送りたい方へ

JR琴似駅、地下鉄琴似駅へのアクセスの良さ、交通の便が大変良く、ご家族の方が仕事帰りに面会に立ち寄られる事も多く、特にJR琴似駅までは建物のすぐ近くから通路でつながり、ほとんど外に出る事なく、都心部に行く事も可能です。冬季には散歩にも使われています。

施設のすぐ横には琴似発寒川が流れ、遊歩道で散歩を楽しまれている方がいらっします。

また周辺は大型ショッピングセンター、書店、レンタルショップ、コンビニがあります。提携している癒しの森内科クリニック様による、送迎サービスをご利用していただけますし、徒歩10分圏内には内科、外科、歯科、リハビリ科など30の医療機関があります。

居室には緊急コールを設置しており、常駐するフロントスタッフが24時間対応をしております。

食事は旬の素材を全国から取り寄せ、手作りの家庭料理を施設内で調理、ご提供しています。

館内では入居者様が自主的に

月額料金(一例)		
家賃	51,000円	(非課税)
共益費	29,000円	(非課税)
生活サポート費	11,000円	(税込)
食費	34,410円	(税込) (1日2食30日)
合計	125,410円	(税込)
(電気料金別途、水道料金3,300円/月額)		

サークル活動を行っており、カラオケ、書道、麻雀、絵画、ホビーゲーム、百人一首など、皆様とても活発に楽しく活動されています。

運営会社の共立メンテナンスが手がけるラビスタ函館ベイ、ラビスタ大雪山など、全国の湯宿を特別価格でご利用いただけます。

大変好評をいただいております。

まだまだ介護が必要ではない自立の状態でも、自宅の雪かきや外出、買い物に不便を感じている方も多いはず。ご自身で選択できるうちに、ドーミー琴似Leviで新たな生活を始めてみませんか？

入居一時金	なし
敷金	153,000円～
入居者要件	60歳以上、目安として自立～要支援2の方まで
間取り	ワンルーム(約10畳、17㎡～約18畳、34㎡)
居室設備	洗面台、トイレ、収納、パネルヒーター、スプリングラー、安心コール、照明、テレビ端子
共用設備	食堂、大浴場、個別浴室、トイレ、洗濯室、応接室、EV、洗濯室、キッチン、ラウンジ、地域交流スペース、スプリングラー

- 居住の権利形態：賃貸
- 建物概要：鉄筋コンクリート造4階建 ●戸数：64戸
- 駐車場：なし
- 職員体制：スタッフ24時間常駐
- 医療支援：訪問介護、訪問診療、往診医療
- 協力医療機関：癒しの森内科・消化器内科クリニック
- 事業主：株式会社共立メンテナンス



お問合せ先

011-613-6332

<https://www.dormy-senior.com>

有老 有料老人ホーム(介護付・住宅型) サ高住 サービス付高齢者向け住宅

有老  
〔住宅型〕

# かがやき八軒・八軒新館

札幌市西区八軒6条西9丁目1-37



かがやき八軒新館



かがやき八軒



## 食にこだわり、暮らしやすさを追求した住まいへ

月額料金(かがやき八軒 Aタイプ)		
家賃	35,000円	(非課税)
管理費	15,500円	(非課税)
食費	58,290円	(税込) (1日3食30日で注文された場合)
合計	108,790円	(税込)
共用部暖房費	9,600円	(税込) (10月～4月/月)

かがやき八軒では介護度の高い方に対応できる体制を整えております。隣に増築する形で作られた八軒新館は全室にエアコンを完備し、八軒・八軒新館合わせてヘルパーは常時8～10名体制で対応しております。

入居される皆様の健康と笑顔を大切に本来に必要なサービスを提供し、楽しくそして安心と快適な暮らしを求めるセカンドライフをお手伝いさせていただきます。看取りの実績も多く、入居者様を支えますので安心して長く暮らしていただけます。

健康管理サービス、安否確認、緊急コール対応、日常生活の相

月額料金(かがやき八軒新館 Aタイプ)		
家賃	43,000円	(非課税)
管理費	15,500円	(非課税)
食費	58,290円	(税込) (1日3食30日で注文された場合)
合計	116,790円	(税込)
共用部暖房費	9,600円	(税込) (10月～4月/月)

談に応じる生活支援サポートも対応させていただいております。

ご入居者様が安心してお食事をしていただけるよう原材料の調達から提供まで一貫して食の安全と品質を管理するセンシティブグループ独自の取り組みを実施しており、はま寿司、すき家とのコラボではお寿司やうなぎを提供しお楽しみいただいております。朝・昼・夕食は入居者様の食事の量に合わせ必要分を選択することができます。

入居者様同士の交流の機会として夏祭り・クリスマス会をはじめ、各種シーズンイベントも企画開催しております。

入居一時金	なし
敷金	70,000円～
入居者要件	自立の方から
間取り	Aタイプ(15.51㎡)、Bタイプ夫婦用(25.35㎡) 新館：ワンルーム(10.31㎡～13.61㎡)
居室設備	洗面台、クローゼット、トイレ、エアコン(新館) スプリングラー、緊急時通報システム、照明 テレビ端子
共用設備	食堂、浴室、トイレ、洗濯室(コインランドリー) 談話室、洗濯室、EV、スプリングラー

- 居住の権利形態：賃貸
- 建物概要：鉄筋コンクリート造3階建
- 戸数：52戸、29戸(新館)
- 駐車場：あり
- 医療支援：訪問介護、訪問診療、往診医療
- 近隣医療機関：尾崎歯科医院、札幌記念病院、八軒整形外科
- 事業主：株式会社 輝



お問合せ先

☎0120-940-927

<https://www.kaigo-kagayaki.jp>





サ高住

えんじゅ西野

## 楽しく快適な暮らしのセカンドライフをお手伝い

えんじゅ西野は周辺にスーパー、コンビニ、ドラッグストア、金融施設があり、地下鉄発寒南駅までは徒歩約10分と利便性に優れた立地にあります。

高齢者住宅にご入居される皆様の健康と笑顔を大切に本来に必要なサービスを提供し、楽しくそして安心と快適な暮らしを求めるセカンドライフをお手伝いさせていただきます。

健康管理サービス、安否確認、緊急コール対応、日常生活の相談に応じる生活支援のサポートも対応させていただきます。

ご入居者様が安心してお食事をしていただけるよう、材料の調達からご提供まで一貫して最高水準の食の安全と品質を管理するゼンショーグループ独自の取り組みを実施しており、全事業所と同じ食材を使うことにより、安全・安心な調理をすることが可能となっております。

また適温配膳により暖かいお食事を提供して好評をいただいております。朝・昼・夕食はそれ

月額料金(A・Bタイプ)		
家賃	47,000円	(非課税)
共益費	30,000円	(非課税)
生活支援サービス料	11,000円	(税込)
食費	40,500円	(税込)
(1日3食30日で注文された場合)		
食堂運営費	24,000円	(税込)
合計	152,500円	(税込)
暖房費	9,600円	(税込)
(別途10月～4月/月)		

それぞれ必要な分を選択できます。

居室は全室エアコン・お風呂付きで、洋室と台所が区切られて居住空間をしっかりと確保した住みやすいお部屋となっております。

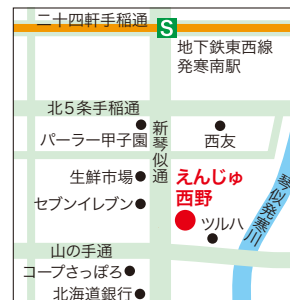
夫婦部屋もご用意しています。

お正月やひな祭りなど季節のイベントも開催し皆様に楽しんでいただいております。手作りの制作やおやつ作りなど皆様がお楽しみいただけるようにしております。

ご家族・ご友人とのお買い物やお食事があった時でもカードキーにより自由に外出することが可能です。

入居一時金	なし
敷金	94,000円～、火災保険(2年)9,630円
入居者要件	自立の方から
間取り	ワンルーム(22.68㎡)、1LDK(34.02㎡)
居室設備	洗面台、トイレ、風呂、クローゼット、照明、エアコン、緊急時通報システム、スプリンクラー、テレビ端子、バルコニー
共用設備	食堂、浴室、トイレ、洗濯室、EV、スプリンクラー

- 居住の権利形態：賃貸
- 建物概要：鉄筋コンクリート造3階建
- 戸数：48戸
- 駐車場：あり
- 医療支援：訪問介護、訪問診療、往診医療
- 近隣医療機関：さくらだ医院、そとかわ内科クリニック他
- 事業主：株式会社 輝



札幌市西区西野2条2丁目8-15

お問合せ先

0120-940-927

<https://www.kaigo-kagayaki.jp>

有老 有料老人ホーム(介護付・住宅型) サ高住 サービス付高齢者向け住宅

# サ高住 フルハウス二十四軒

札幌市西区二十四軒1条2丁目3番15号

家族と共にその人らしく  
「自由な暮らし」を提供

地下鉄東西線二十四軒駅より徒歩3分、スーパーや買い物にも大変利便性に優れた立地です。陽当たりの良い食堂は開放的でお食事はもちろん入居者同士の集まりにも利用していただければ、隣の小・中学校の子どもの元気な姿が見られます。

定期巡回・随時対応型訪問介護看護により移動介助や体調不良の際などの支援が可能です。様々な介護サービスを24時間迅速に対応することが可能です。大浴場ではお一人で入浴できる方も介助が必要な方も開放的でゆったり快適な入浴を楽しめます。全室冷暖房を完備しており室温も調整できますので体調管理の面でも安心に生活を送れます。敬老会、クリスマス会などの行事や麻雀、囲碁などで楽しまれている方もいらっしゃいます。



入居一時金	なし
敷金	家賃の2ヵ月分
入居者要件	自立の方～
間取り	ワンルーム
居室設備	トイレ、クローゼット、冷暖房、洗面化粧台、照明、ナースコール、スプリンクラー、洗濯干し金物
共用設備	食堂、大浴場、共有キッチン、非常時自家発電装置、理美容室、自動火災通報装置

- 居住の権利形態：賃貸
- 建物概要：鉄筋コンクリート造3階建
- 戸数：57戸 ●駐車場：有
- 職員体制：有資格者24時間対応
- 医療支援：訪問診療、訪問歯科
- 協力医療機関：有
- 事業主：株式会社Human-system Japan

月額料金(一例)		
家賃	47,000円	(非課税)
共益費	35,000円	(非課税)
食費	40,000円	(税込) (1日3食30日)
合計	122,000円	(税込)
暖房費	10,000円	(非課税/11～3月/月)



お問合せ先

☎011-676-9920

[https://human-system-japan.com/ullhouse\\_24](https://human-system-japan.com/ullhouse_24)

# サ高住 ココロホーム八軒

札幌市西区八軒5条西10丁目1-24

琴似発寒川のせせらぎに  
癒やされ、より健やかに

リフコは2020年10月にオープンした、サービス付き高齢者向け住宅「ココロホーム八軒」の入居者を募集しています。

琴似発寒川にほど近い建物は2階建て、全48室。居室はトイレ、クローゼット、洗面化粧台付きワンルームで広さ18・30平方メートル。共用部に個浴、大浴場、車いす対応特別浴室があり、食堂では管理栄養士による栄養バランスの良い、手作りの食事を提供します。

定期巡回・随時対応型訪問介護看護事業所を併設し、夜間も職員が常駐。訪問看護、訪問診療とも連携し、安心・安全な環境を整えています。生活保護受給者の方にも対応しておりますので、お気軽にお問い合わせください。



入居一時金	なし
敷金	家賃の2ヵ月分
入居者要件	概ね60歳以上
間取り	ワンルーム (18.30㎡～)
居室設備	洗面台、トイレ、収納、暖房機器、照明器具
共用設備	食堂、大浴場、特別浴室、浴室、ロビー、デイルーム、相談室、洗濯室、EV

- 居住の権利形態：賃貸
- 建物概要：木造2階建
- 戸数：48戸
- 駐車場：有
- 職員体制：職員24時間常駐
- 医療支援：有
- 協力医療機関：有
- 事業主：株式会社リフコ

月額料金(一例)		
家賃	44,000円	(非課税)
生活支援費	11,000円	(税込)
共益費	23,000円	(非課税)
食費	47,340円	(8%税込) (3食30日)
合計	125,340円	(税込)
暖房費	13,200円	(税込/11～4月/月)



お問合せ先

☎011-642-5560

<http://www.refco.co.jp>



有老  
〔住宅型〕

# シティホーム山鼻

札幌市中央区南16条西19丁目1-32



## 家庭的な温かさの中で、幸せを感じられるホーム

静かな住宅街、藻岩山の麓で野山の季節を感じられます。北側のお部屋からは円山が一望できる素晴らしい環境で、人と人とのふれあいを一番に、笑顔で家庭的な雰囲気とチームワークで皆様をお迎えいたします。

家庭のぬくもりを感じられる食堂・リビングを囲む形で、職員が目が届きやすい居室が配置されたユニット型設計を採用しています。自室から一歩出れば自然に会話と笑顔の交わりが生まれます。

お部屋は単身タイプと、ご夫婦用のタイプは可動式の間仕切りがあり日中は広々と、お休みの時は落ち着いた寝室となります。

日中は看護師が常駐、夜間は各フロアに夜勤者を1名ずつ配置し、介護・看護スタッフ、施設長による緊急電話連絡体制を整えて、医療面のサポートをしておりますので、夜も安心して過ごしていただけます。

また、協力病院とも連携し、24時間365日、安心して暮らせる介護サービスを充実させています。

月額料金（一例）	
管理運営費	106,700円～(税込)
食費	65,310円(税込) (1日3食30日)
合計	172,010円～(税込)
暖房費	11,000円(税込) (別途11月～4月/月)

お食事を通じて健康と笑顔を支えたいという想いのもと、献立づくりから調理に至るまで、自社の専任栄養士が栄養バランスを考え、旬の食材を使ったバラエティに富んだ献立や、行事食、治療食・介護食の対応まで、毎日が楽しくなるようなお食事を提供しています。

大浴場では職員が付き添いますし、特別浴室もありますので車椅子・寝たきりの方も安心して入浴していただけます。

様々なレクリエーションや季節ごとの行事を提供しています。外食ツアーではご家族と一緒に食事ができ、大変喜ばれております。

前払金	630万円～
敷金	なし
入居者要件	65歳以上、要支援1の方～
間取り	ワンルーム (18.0㎡)、1LDK (36.0㎡)
居室設備	電動介護ベッド、温水機能付きトイレ、洗面台、照明器具、蓄熱式暖房機、ナースコール、スプリンクラー
共用設備	食堂、個別浴室、大浴室、特別浴室、健康管理室、相談室、休息室、多目的ホール (機能訓練室)、洗濯室、EV

- 居住の権利形態：利用権方式
- 建物概要：鉄筋コンクリート造4階建 ●戸数：47戸
- 駐車場：有 ●職員体制：24時間ヘルパー常駐 ●医療支援：訪問看護、居宅介護支援、定期巡回・随時対応型訪問介護看護
- 協力医療機関：宮の森記念病院
- 事業主：ホクビシティホーム株式会社



お問合せ先

☎011-522-8123

<http://www.cityhome-yamahana.com>

有老 有料老人ホーム(介護付・住宅型) サ高住 サービス付高齢者向け住宅

サ高住

楽ゆう館

ふしみ

札幌市中央区南15条西19丁目4-1



住み慣れた街並みで「安心して暮らせる」環境を

緑あふれる伏見の閑静な住宅街、北に円山を望み、住宅のすぐ横にある伏見神社につながる古い階段に見守られて「楽ゆう館・ふしみ」は本年11月に開設しました。

当社は小規模多機能サービス併設した多機能住宅を運営して11年、自宅の延長、家族的な雰囲気大切に、看取りまで入居者様を支えています。

小規模多機能事業所・木蓮が併設予定となっており、毎日安心して暮らしていただけるよう、ケアプランの作成から必要に応じて様々な介護サービスと専門のスタッフが提供し、木蓮と連携しながら入居者様の生活支援をしていきます。

居室は出入りがしやすいゆったりとした空間を確保し、広いトイレ、大きめの収納も設置した、明るく過ごしやすいお部屋をご用意しております。

お食事は家庭での食事を基本に考え、塩分・糖分を控えながら消化の良い献立を提供して、

月額料金（一例）		
家賃	46,000円	（非課税）
管理費	30,000円	（非課税）
水光熱費	7,000円	（税込）
サービス費	7,000円	（税込）
食費	40,000円	（税込） （1日3食30日）
合計	130,000円	（税込）
暖房費	12,000円	（税込/11～4月/月）

他の楽ゆう館でも大変好評をいただいております。

楽ゆう館で通常の食事が食べられなくなった時には、小規模多機能事業所でお食事を召しあがって貰えますので、ずっと安心して過ごしていただけます。

クリスマス、敬老会など季節のイベント・レクリエーションを多彩に開催し、職員と入居者様とのコミュニケーションを大事にしていき、地域の方々とのつながりを大切にして、支え合っていきたいと思っております。

また職員が安心して仕事ができるよう、保育園を建物内に併設しております。

入居一時金	なし
敷金	92,000円（家賃の2ヶ月分）
入居者要件	60歳以上、自立の方～
間取り	ワンルーム（18.0㎡～26.7㎡）
居室設備	暖房、シャワートイレ、洗面台、収納、緊急通報装置、スプリンクラー、インターネット回線、テレビ端子、電話端子、照明
共用設備	食堂、キッチン、ホール、ユーティリティ、浴室、EV、スプリンクラー、セントラルヒーティング

- 居住の権利形態：賃貸
- 建物概要：鉄筋コンクリート造3階建
- 戸数：68戸
- 駐車場：有
- 職員体制：介護職員24時間常駐
- 医療支援：訪問看護、訪問介護、訪問診療、訪問リハビリ
- 協力医療機関：有
- 事業主：株式会社アルワン



お問い合わせ先 ☎011-733-9288

<http://www.rakuyu-kan.com>



サ高住  
マザアス札幌

札幌市中央区北3条東1丁目1-1



## ミサワホームグループがお届けする快適な暮らし

株式会社マザアスはミサワホームグループの介護施設運営企業として、長年の実績に基づいて快適な住まいと、高品質サービスを提供しています。

当施設は地下鉄さっぽろ駅21番出口から徒歩2分、医療機関、ショッピングゾーンも間近の大変便利な立地となっています。

マザアス札幌では、家庭的な環境でお過ごしいただけるユニットケア方式を採用して「あずまい暮らし」を目指します。

介護職員が24時間、365日常駐しており、定期巡回による安否確認をいたしております。

介護保険では対応できない短時間サービスや緊急コール対応をコンシェルジュ・相談員によりきめ細かく、充実したサービスで皆様の毎日の暮らしが、快適にお過ごしいただけるような体制を整えております。

また定期巡回・随時対応型訪問介護看護事業所を併設していますので、介護のあらゆる相談を受け、様々な介護サービスを

提案して、介護と医療が連携して皆様の生活を支えます。

居間・食堂は創成川に面しており、ご家族や入居者同士で自由に語り合える場として、ケアスタッフの見守りのもと、食事や歓談をお楽しみいただけます。

都心ながら広々と明るい居室はバリアフリーを基本とし、ケアコールを設置してお一人の時間を大事に、ゆったり安心して過ごしいただけます。

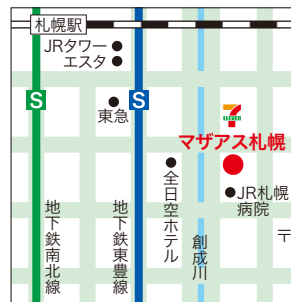
楽しい毎日を送っていただけるような様々な行事もご用意しております。

### 月額料金(一例)

家賃	90,000円～(非課税)
管理費	30,600円(非課税)
生活支援サービス費	42,900円(税込)
食費	57,450円(税込) (1日3食30日)
合計	220,950円～(税込)
暖房費	5,100円(非課税) (別途11月～4月/月)

入居一時金 なし  
敷金 家賃の3ヶ月分  
入居者要件 60歳以上、要支援1の方～  
間取り ワンルーム(約18.0㎡、約22.0㎡)  
居室設備 洗面台、収納、車いす対応トイレ、ケアコール、暖房、スプリンクラー  
共用設備 居間・食堂、一般浴室、機械浴室、車いす対応トイレ、電磁調理器、洗濯室、加湿器、EV

●居住の権利形態：賃貸  
●建物概要：鉄筋コンクリート造10階建 ●戸数：54戸  
●駐車場：有 ●職員体制：24時間介護職員2名常駐 ●医療支援：定期巡回・随時対応型訪問介護看護、訪問看護、訪問介護  
●協力医療機関：札幌道都病院、JR札幌病院  
●事業主：株式会社マザアス



お問合せ先

0120-330-617

<http://www.motherth.com>

有老 有料老人ホーム(介護付・住宅型) サ高住 サービス付高齢者向け住宅



## 利便性を備え医療施設併設型の安心サポート体制

創成川イーストは医療法人資生会が運営するサービス付き高齢者住宅です。当住宅の大きなメリットとして医療施設が併設であり、建物の1～4階までが創成東病院で、5～9階が創成川イーストの住宅部分となっています。

建物内に併設された定期巡回随時対応型訪問介護看護事業所イースト・ケアサービスにより充実した介護サービスを提供させていただいております。365日24時間体制で介護職員を配置しております。また、訪問介護ステーション イーストも併設されており、オンコールで24時間対応、緊急時には看護師が駆けつけるシステムとなっています。

居室は全室がバリアフリー、会話可能なナースコールを設置しています。

お食事は管理栄養士がバランスのとれた食事で皆様の健康をサポートさせていただきます。食堂の窓からは札幌の街並みを一望でき、8階からは豊平川の花火大会がご覧いただけます。

月額料金（一例）		
家賃	58,000円	（非課税）
サービス費	35,647円	（税込）
共益費	21,000円	（税込）
食費	48,870円	（税込） （1日3食30日）
合計	163,517円	（税込）
水道光熱費	14,900円	（税込） （水道代、暖房費を含む、電気代別途）

共有フロアに大浴場もあり、浴室は介護が必要な方も安全・安心にご入浴いただける設備を備えております。

さらに医療・介護だけではなく、毎日の暮らしを快適に過ごしていただけるよう生活全般の相談を承っております。毎日1回以上の安否確認や来訪者の取次、不在時の伝言、配達物の受取りなども行っております。

札幌の中心街へは徒歩圏内にあり、買物やご家族の訪問にも交通のアクセスが充実している便利な立地にあります。また、創成川公園、自然豊かな豊平川へも近く、散歩にも最適です。

入居一時金	なし
敷金	家賃の3ヵ月分
入居者要件	60歳以上、自立の方から
間取り	ワンルーム～1K（18.00㎡～）
居室設備	トイレ、洗面台、電動ベッド、ナースコール、収納棚、IHヒーター、冷暖房、電話端子、テレビ端子、BS、照明
共用設備	食堂談話室、台所、大浴室、個別浴室、機械浴室、洗濯室、トイレ、

- 居住の権利形態：賃貸
- 建物概要：鉄筋コンクリート造9階建 ●個数：78戸 ●駐車場：有（来訪者用・2時間迄無料）
- 職員体制：介護職員24時間常駐
- 医療支援：入居時無料検診実施、外来受付（内科、リハビリテーション科）、入院受入、健康診断実施、訪問看護提供 ●協力医療機関：創成東病院 ●事業主：医療法人資生会



お問合せ先

☎011-222-2270

<http://sousei-med.jp>





# サ高住 ケアグラウンド円山

札幌市中央区北1条西24丁目1-25

## サ高住として北海道初の商業地区複合施設付住宅

当施設は円山エリアに住み慣れた方が多く入居されていて、施設前にはまちづくりセンター、児童会館があり、地域の皆様のご理解も得られ見守り体制も万全です。施設の横で行われる夏祭り大会にはとてもたくさんの来場者で賑わい、入居者様もスタッフと共に地域に溶け込み楽しんでいきます。

立地条件としては地下鉄駅も近いので外出にも最適で、銀行やスーパーなど商業施設も充実しておりますし、一階には八百屋さん、魚屋さん、お総菜、酒屋などが入る「ミニまるいちば」があります。

また小規模多機能型居宅介護事業所とグループホームが同じ建物に入っておりますので、建物の中の住み替えという選択も可能で、永く同じ地域での生涯設計を考えていただけます。

館内のロビー、談話室など共用空間は色彩や感触にもこだわり、安全、衛生第一で考えられ、医療施設以上の仕上げ材を使い施設内、居室にも豪華な印象を与えています。最上階の浴室からは円山

月額料金(タイプ1)		
家賃	53,000円(非課税)	
管理費	30,000円(税別)	
共益費	18,000円(税込)	
生活支援サービス費	18,000円(税別)	
食費	45,000円(税別)	(1日1,500円30日)
合計	164,000円(税別)	
暖房費	10,000円(税込)	(別途10月~5月/月)

などの山々を眺めることができます。

ご入居者様の健康管理は夜間のコール対応で24時間の見守り体制を整えており、栄養士による献立と最上階の食堂で楽しい食事をご提供いたします。

もちつき、バーベキューなど季節の行事の他にもお寿司屋さんの出張や音楽会、演芸ボランティア、ドッグセパレーターなど喜ばれるイベントを開催しております。

ケアグラウンド円山は、今よりも健康になり、未来に安心を提供することを目的に、利用者様に対して低負担でお住まいになれるよう経営努力をしています。

入居一時金 なし  
敷金 家賃の3ヵ月分  
入居者要件 自立の方から  
間取り ワンルーム(11畳)、他3タイプ  
居室設備 キッチン、トイレ、クローゼット、洗面台、下足収納、暖房、照明、ナースコール、スプリンクラー、テレビ端子、電話端子  
共用設備 食堂、浴室、トイレ、ロビー、洗濯室、談話室、キッチン、EV

- 居住の権利形態：賃貸
- 建物概要：鉄筋コンクリート造5階建
- 戸数：34戸 ●駐車場：有
- 職員体制：介護職員24時間常駐
- 医療支援：往診医療、訪問歯科、薬局
- 協力医療機関：有(内科、歯科)
- 事業主：(株)円山



お問合せ先

011-676-4551

<http://careground.gb-maruyama.com>

有老 有料老人ホーム(介護付・住宅型) サ高住 サービス付高齢者向け住宅



入居一時金 なし  
敷金 家賃の3ヵ月分  
入居者要件 60歳以上、自立の方～  
間取り 1LDK (30.24㎡～41.76㎡)  
居室設備 台所、トイレ、浴室、暖房、照明  
共用設備 食堂、浴室、ロビー、多目的室、EV

- 居住の権利形態：賃貸
- 建物概要：鉄筋コンクリート造4階建
- 戸数：12戸
- 駐車場：有
- 職員体制：介護職員常勤
- 医療支援：訪問介護
- 協力医療機関：有
- 事業主：辛夷ケアサービス

元気で健康的な生活は食から！ スタッフが旬の素材を活かした食事をバランス良く、しっかり食べていただけるお食事を提供しております。食事は自分の部屋でゆっくり食べたいという方には、お部屋に配膳することも可能です。

訪問介護事業所を併設して、お部屋の浴室の他に介助入浴ができる専用浴場をご用意しております。突然の体調不良の際には常駐している介護有資格者が駆けつけますので、もし健康に不安に感じた場合でも安心してお過ごしいただけます。

月額料金(Aタイプ)		
家賃	51,000円(非課税)	
共益費	21,000円(非課税)	
管理費	20,000円(税込)	
町内会費	150円(税込)	
食費	57,790円(税込)(1日3食30日)	
合計	148,390円(税込)	
水道光熱費	実費	
暖房費	3,000円(税込)(11月～4月/月)	



## サ高住 ウェルネス山鼻

札幌市中央区南23条西12丁目2-12

お問合せ先

☎011-551-6688

<http://kobushi-c.net/wy/>



入居一時金 なし  
敷金 家賃の2ヵ月分  
入居者要件 60歳以上、自立の方～  
間取り ワンルーム (11畳、18.29㎡)  
居室設備 トイレ、クローゼット、洗面台、下足収納、暖房、照明、ナースコール、ランドリースペース、スプリンクラー、テレビ端子、電話端子  
共用設備 食堂、多目的室、浴室、トイレ、喫煙室、居間、台所、ラウンジ、洗濯室、エアコン、EV

- 居住の権利形態：賃貸
- 建物概要：鉄筋コンクリート造3階建
- 戸数：38戸
- 駐車場：有
- 職員体制：24時間
- 医療支援：訪問看護、訪問介護、定期巡回、随時対応型
- 協力医療機関：ゆうしん内科クリニック(併設)、さくら歯科クリニック
- 事業主：株式会社ヒューマンシステムジャパン

藻岩山の麓で四季を身近に感じてください

藻岩山の麓にあるフルハウス伏見は、内科クリニック、調剤薬局の併設と、建物1階には障がい児のデイサービスも開設しています。

認知症、糖尿病、人工透析、服薬管理他、様々な病気への入居対応をしている上に、24時間定期巡回随時対応型、訪問看護・介護サービスを実施しているので、ご本人はもとよりご家族も安心して生活をしていただけます。

月に一度、買物・温泉ツアー、敬老会、音楽鑑賞など工夫を凝らした催しを企画し、藻岩山麓の身近な四季折々の風情を感じていただき、穏やかに豊かな時間を過ごせるように尽力いたします。

ユニットバス、簡易キッチンをご用意したタイプのお部屋もあり、3階にはラウンジを設けています。

月額料金(一例)		
家賃	42,000円(非課税)	
共益費	30,000円(税込)	
食費	41,000円(税込)(1日3食30日)	
合計	113,000円(税込)	
暖房費	8,000円(税込)(別途11月～4月/月)	



## サ高住 フルハウス伏見

札幌市中央区南20条西16丁目2-1

お問合せ先

☎011-533-2002



有老  
〔介護付〕

## ノーステラス環状東

札幌市東区本町2条1丁目1-6



## 心のつながりを大切に、自立支援と医療の連携を

ノーステラス環状東は地下鉄駅まで徒歩8分、環状通も近く交通に便利な立地に令和5年3月に開設しました。

入居者の皆様がご自分の家にいるよう、個々の生き方を支援し、生きがいを持ち続けられるような環境づくりをしていきたいと考えています。

各階のスタッフステーションには介護職員が24時間常駐し、健康チェックや医療処置、健康相談、定期的な訪問診療を協力医療機関と連携し、住み慣れた環境と人に囲まれ安心して生活できるようサポートいたします。

また、自立の維持に向け可能な限り自らの能力で過ごせるような介護サービスの実践を行います。介護職員による昼夜巡回、食事・排泄介助、入浴・特殊浴、更衣介助、リハビリ機器を用いた機能訓練を基本サービスとしています。

日差しが入り開放的な食堂では管理栄養士がたてた栄養バランスが良く季節に合わせたお食事や行事食を提供する他、季節

の行事やレクリエーション、大型テレビを見たり趣味の活動、入居者同士の交流の場としてもおくつろぎいただけます。

居室はマットレス付きの電動ベッド、エアコン、カーテン、照明を標準装備しておりますので、ご入居には最低限の準備でご利用いただけます。

ご入浴は浴槽内外に手すりを設置したバリアフリー環境で、ストレッチャーや座ったままの入浴できる機械浴ができる大きな浴場をご用意しております。生活保護の方の受入枠も設けておりますのでまずはお問い合わせ下さい。

## 月額料金

家賃	56,000円(非課税)
管理費	49,500円(税込)
食費	48,600円(税込) (1日3食30日)
合計	154,100円(税込)
冬期水光熱費	11,000円(税込) (別途10月～4月/月)

入居一時金	なし
敷金	家賃の2ヵ月分
入居者要件	入居時要支援、要介護
間取り	ワンルーム (18.09㎡)、
居室設備	電動ベッド、エアコン、洗面所、トイレ、収納、カーテン、照明、ナースコール、テレビ端子
共用設備	食堂、大浴場・機械浴、個室浴室、スタッフステーション、トイレ、ロビー、面談室、洗濯室、談話室、EV

- 居住の権利形態：賃貸
- 建物概要：鉄筋コンクリート造5階建
- 戸数：100戸 ●駐車場：有
- 職員体制：介護職員24時間常駐、看護師日勤常勤（夜間オンコール）
- 医療支援：訪問診療、訪問歯科
- 協力医療機関：東苗穂病院、クラークウエルネスクリニック、デンタルオフィスホクアイ、みどりクリニック
- 事業主：株式会社ほくと



お問合せ先

☎011-299-7202

<https://www.hokuto7.or.jp/hospital/northterrace/kanjyou-higashi/>

有老 有料老人ホーム(介護付・住宅型) サ高住 サービス付高齢者向け住宅

有老  
〔介護付〕

麻生の郷



## 冷暖房エアコン全室完備で快適で健康な暮らしを

地下鉄麻生駅から徒歩11分、  
札幌自動車道・札幌北インター  
が間近と、交通の便に優れてお  
り、買物はスーパー、ドラッグ  
ストアが直ぐ近くにあります。  
健康的な生活を維持するため  
経験・知識が豊富な看護スタッ  
フが在籍し、服薬管理など日常  
の健康管理や医療サポートまで  
幅広く対応しております。8時  
30分から21時30分まで常駐し  
ており、夜間はオンコールで対  
応しています。また機能訓練室を  
備えてリハビリ体操を毎日行え  
る環境にあります。  
栄養士と調理スタッフが家庭  
的な味わいを大切にしながら、  
栄養面を考慮した献立を提供し  
ます。イベント食や一人お一  
人に合わせた細かい治療食にも対  
応させていただきます。  
館内どこでも最適な温度に設  
定し、居室も冷暖房エアコンを  
全室完備しています。ベッド、  
クローゼットを標準でご用意し  
ておりすぐに快適な生活をお過  
ごしいただけます。内装は和の

月額料金 (Aコース)	
家賃	100,000円(非課税)
管理費	49,500円(税込)
水光熱費	15,400円(税込)
食費	53,850円(税込) (1日3食30日)
合計	218,750円(税込)
冬季水光熱費	2,200円(税込/10~3月/月)

テイストを用いた落ち着いたお  
部屋を8室をご用意しておりま  
す。  
図書室、カラオケ・シアター  
ルームを備えており、日常の生  
活や家族、お友達との歓談にも  
楽しくお使いいただけます。  
また誕生会、音楽会、夏まつ  
りをはじめとしたイベントを毎  
月開催、ネイルや陶芸などのク  
ラブ活動も充実しています。  
内装・インテリアにこだわっ  
た館内でホテルライクの充実し  
たお住まいを実現しています。  
見学、面会などの際も万全の感  
染対策でお待ちしております。

入居一時金	(Bコースは前受家賃1,980,000円)
敷金	100,000円
入居者要件	要支援1の方～
間取り	ワンルーム (18.0㎡～18.6㎡)
居室設備	ベッド・基本寝具、洗面台、クローゼット、エアコン、 照明、ナースコール、温水洗浄便座付トイレ、レース カーテン、テレビ回線、
共用設備	食堂、大浴室、図書室、機能訓練室、相談室、 カラオケ・シアタールーム、理美容室、洗濯室、EV

- 居住の権利形態：利用権方式
- 建物概要：鉄筋コンクリート3階建
- 戸数：50戸
- 駐車場：有
- 職員体制：介護職員24時間常駐
- 医療支援：訪問介護、訪問看護、訪問診療
- 協力医療機関：有
- 事業主：株式会社パイン



札幌市東区北39条東1丁目2-1

お問合せ先

0120-257-855

<http://www.pine2008.co.jp/information/357-2020-8-1>



# 有老 カルミア

札幌市東区東苗穂14条3丁目1-57

## 住み慣れた地域で暮らす 介護中心の住宅を提供

「安心して過ごせる住居空間」で住み慣れた地域で暮らす介護中心の住宅を提供します。「高齢者の人権を守り、過去の職歴や育成歴に視点を当てた「生きがいの持てる生活動作」を取り入れることを目的としています。

地域ボランティアを活用し、お花見・お茶会・演奏会などの行事をご用意しています。見守り中心の介護から寄り添い、活動を通じた介護を行う事で認知症高齢者の生きがいを引き出していきます。お部屋は個室で、緊急呼び出しボタン、パネルヒーターなど安心した作りになっています。

併設事業として、居宅介護支援、デイサービス、訪問介護定期巡回訪問介護看護連携型サービスがあります。



入居一時金	72,000円
敷金	なし
入居者要件	60歳以上、要介護1～5
間取り	ワンルーム (12.42㎡)
居室設備	緊急呼び出しボタン、クローゼット、スプリンクラー、パネルヒーター
共用設備	食堂兼談話室、お手洗い、入浴室、シャワー室、洗濯機、EV、自動販売機、防災設備、AED装置、パネルヒーター

- 居住の権利形態：賃貸
- 建物概要：木造2階建
- 戸数：20戸 ●駐車場：有
- 職員体制：介護職員24時間常駐
- 医療支援：有
- 協力医療機関：新道東在宅診療クリニック、ここハートクリニック、デンタルサポート(株)札幌
- 事業主：株式会社キンズケア

月額料金(Aタイプ)		
家賃	36,000円	(非課税)
共益費	19,000円	(税込)
生活支援費	14,000円	(税込)
食費(1日3食30日)	39,000円	(税込)
合計	108,000円	(税込)
暖房費	11,000円	(税込/10～5月/月)

※トイレ付きのBタイプは家賃46,000円(非課税)



お問合せ先

☎011-790-7875 <https://www.kindscore.net/有料老人ホーム-カルミア-1>

# 有老 キンズケアホーム

札幌市東区東苗穂10条4丁目15-12

## だれもが笑顔になれる サービスをご提供します

住み慣れた地域で安心して暮らせるよう、温かみのある自立支援サービスを提供し、地域の方に愛され信頼される高齢者住宅を展開しています。

大変静かで穏やかな環境で、住宅から徒歩5分圏内にスーパー、薬局、ホームセンター、公園、バス停などが揃っており利便性にも優れています。

入居者様のやりたい事を大切に、花見やよさこい見学、庭での花火や菜園をしたり、地域ボランティアとの協力で入居者と共に花まつりを開催して近隣住民の方にも、入居者様におかれましても大変喜ばれ、良い関係を築いております。

日頃は当社が運営・併設しているデイサービスを利用し機能向上の訓練や入浴、創作活動、レクリエーションなどで楽しんでいただいております。



入居一時金	なし
敷金と礼金	72,000円
入居者要件	60歳以上、要介護1～5
間取り	ワンルーム (6畳、9.9㎡)
居室設備	クローゼット、暖房、照明、ケアコール、スプリンクラー、テレビ端子
共用設備	食堂、相談室、浴室、洗面台、トイレ、EV、AED、緊急コールシステム (各室有り)

- 居住の権利形態：賃貸
- 建物概要：木造2階建
- 戸数：20戸
- 駐車場：有
- 職員体制：介護職員24時間常駐
- 医療支援：有
- 協力医療機関：慈恵会新道東クリニック
- 事業主：株式会社キンズケア

月額料金(一例)		
家賃	36,000円	(非課税)
水光管理費	19,000円	(税込)
生活支援費	15,000円	(税込)
食費	38,000円	(税込)
		(1日3食30日)
合計	108,000円	(税込)
暖房費	9,000円	(税込/10～5月/月)



お問合せ先

☎011-790-2280

<http://kindscore.web.fc2.com>

有老 有料老人ホーム(介護付・住宅型) サ高住 サービス付高齢者向け住宅



入居一時金	なし
敷金	家賃の2ヵ月分
入居者要件	概ね60歳以上
間取り	ワンルーム (18.18㎡)~ お二人様用タイプ (26.61㎡)~
居室設備	ミニキッチン、クローゼット、 ウォシュレットトイレ、暖房機器、 下足収納、照明器具
共用設備	食堂、大浴室、ロビー、トイレ、 EV

- 居住の権利形態：賃貸
- 建物概要：木造3階建
- 戸数：33戸
- 駐車場：有
- 職員体制：介護職員24時間常駐
- 医療支援：有
- 協力医療機関：医療法人新産健会
- 事業主：株式会社リフコ

「ココロホーム北21条」は、幅広い介護関連サービスと設備はもちろん、安心して暮らせる住まいを実現できる住環境を提案しています。

施設の横にはセブンイレブン、近隣にはドラッグストアや飲食店、生活に必要な施設が徒歩圏内に隣接しております。

施設1階に6戸の居室が設けられ、車イスが必要な方も活動的に過ごしていただけます。

各居室にはキッチン、洗濯スペース、クローゼットなどを完備しております。毎日の食事は管理栄養士が考えた栄養バランスのとれたメニューをご用意し、栄養面にも十分配慮しています。

また、管理人が常駐しているので、24時間365日安心して生活していただけます。

月額料金（一例）	
家賃	48,000円～(非課税)
生活支援費	19,351円(税込)
共益費	18,000円(非課税)
食費	36,930円(税込) (朝夕2食30日)
合計	122,281円～(税込)
暖房費	7,150円(税込/11～4月/月)



# サ高住 ココロホーム北21条

札幌市東区21条東8丁目1-1

お問合せ先

☎011-702-5560

<http://www.refco.co.jp>

## 《介護サービスと月額必要費用について》

### 介護付有料老人ホーム

施設が設定した料金にその施設ごとの介護サービスが含まれる



別途介護保険サービスを利用した場合は個別契約



医療費、日用品・食品等購入費

### 住宅型有料老人ホーム・サービス付き高齢者向け住宅

施設が設定した料金には「安否確認」と「生活相談」サービス(サ高住)または生活支援サービス(住宅型)のみ含まれる



別途介護保険サービスを利用した訪問介護・訪問看護などは個別契約になる。  
身体介護・生活支援など内容によって異なるが、1割負担の場合  
概ね要介護1で16,000円～  
要介護5で最大36,000円程度



医療費、日用品・食品等購入費

### 高齢者向賃貸住宅

施設が設定した料金には介護保険サービスは含まれない



別途介護保険サービスを利用した訪問介護・訪問看護などは個別契約になる。  
身体介護・生活支援など内容によって異なるが、1割負担の場合  
概ね要介護1で16,000円～  
要介護5で最大36,000円程度



医療費、日用品・食品等購入費



サ高住

ノアガーデンセイベリッサ

札幌市白石区北郷通1丁目北1-7



## 天然モール温泉付きで充実の住宅が白石に誕生

医療機関、商業施設が多く快適なシニアライフを送るために必要な機能が身近にあり地下鉄白石駅へ徒歩8分、マンション並の居住空間で自慢の天然モール温泉と経験豊富な介護・看護の専門スタッフが利用者様をあたたく見守ります。

24時間365日体制で、介護サービスを提供しています。定期巡回サービスはもちろん、ナースコールにて随時ご対応し、日中は常駐している看護師が皆様の健康をサポートしますので、介護度の高い方や医療ニーズの高い方も安心できる環境です。

健康管理の上で重要なお薬の管理は、服薬支援システム「服やつくん」を利用し、配薬時にスマートフォンで確認作業を行い、誤薬を防ぎ安全性を高め、ご家族にも安心いただいております。

お食事は常駐している管理栄養士が入居者様の健康に配慮し、工夫を凝らした献立をご用意しています。きざみ食、ミキサー食、塩分・カロリー制限などご

月額料金(一例)		
家賃	36,000円	(非課税)
共益費	19,500円	(税込)
生活サポート費	17,000円	(税込)
食費	38,100円	(税込)
(30日全食召し上がった場合)		
合計	110,600円	(税込)
暖房費	14,000円	(税込)
(別途10月～5月/月)		

さいましたらご相談ください。

お部屋はトイレ・洗面台付き、食費、共益費込みで大変リーズナブルな価格設定にしております。

ノアガーデンシリーズではお馴染みの天然温泉を当施設でもお楽しみいただけ、ご入居者様の心身のフレッシュさとリハビリに高い効果を上げております。

1階には充実したリハビリ機器を備えカラオケルームや趣味活動も楽しめる『デイサービスセンター泉共白石』を併設して、専任スタッフにより機能訓練や体調管理、レクリエーション、お食事やご入浴に一日を楽しく過ごす喜びを感じていただけます。

敷金 72,000円～(家賃の2ヶ月分)

入居者要件 60歳以上、要支援1の方～

間取り ワンルーム(11畳・12.5畳・夫婦部屋15.2畳)

居室設備 トイレ、クローク、洗面化粧台、暖房、リモコン照明、緊急コール、スプリンクラー、テレビ端子

共用設備 食堂、多目的室、温泉付大浴場、多機能トイレ、ロビー、カラオケルーム、洗濯室、EV

- 居住の権利形態：賃貸
- 建物概要：鉄筋コンクリート造10階建
- 戸数：120戸(夫婦部屋15室)
- 駐車場：有
- 職員体制：24時間ヘルパー常駐
- 医療支援：定期巡回・随時対応型訪問介護看護
- 協力医療機関：有
- 事業主：株式会社ノアコンツェル



お問合せ先

☎011-813-5517

<http://www.noah-group.jp>

有老 有料老人ホーム(介護付・住宅型) サ高住 サービス付高齢者向け住宅



入居一時金	380万円
敷金	なし
入居者要件	おおむね60歳以上、自立～要介5
間取り	ワンルーム(11.0畳、18.0㎡)
居室設備	トイレ、洗面台、暖房、電動ベッド、照明、ナースコール、ヘルパーコール、スプリンクラー、カーテン、テレビ端子、電話端子、BS・CS
共用設備	食堂、多目的室、相談室、娯楽室、一般浴室、機械浴室、キッチン、トイレ、EV、洗濯室、喫煙室

- 居住の権利形態：利用権 ●建物概要：鉄筋コンクリート造3階建 ●戸数：52戸 ●駐車場：有
- 職員体制：2.0：1／介護職員24時間常駐
- 医療支援：訪問診療
- 協力医療機関：白石明日佳病院、吉田記念病院、札幌センチュリー病院
- 事業主：朝日ベストライフ株式会社

あさひガーデンは入居者様おひとりおひとりに、その人らしい暮らしを送っていただくために、入居者様が求める理想の住環境を目指しました。24時間介護職員が常駐し、夜間は3名の介護職員が対応します。また、機能訓練士、生活相談員が配置され生活の安心をサポートします。居室は使い勝手が良く、車椅子対応の洗面台やトイレ、電動ベッドを標準装備しており、ベッド横とトイレにはヘルパーコールを設置しています。協力病院への送迎サービスは何度利用しても無料、その他の病院でも白石区内であれば、月4回まで無料でご利用できます。また、月払いプランもご用意させていただいており、空室がある時は体験入居も可能です。

月額料金(一例)	
管 理 費	107,063円(税込)
食 費	56,370円(税込) (1日3食30日)
合 計	163,433円(税込)
暖 房 費	14,000円(税込) (別途11月～5月/月)



**有老**  
あさひガーデン  
札幌市白石区北郷1条3丁目1-55

お問合せ先

☎011-879-7717

<http://asahibestlife.jp>



入居一時金	なし
敷金	100,000円(家賃の2ヵ月分)
入居者要件	60歳以上、自立の方～
間取り	ワンルーム(11.0畳、18.0㎡)
居室設備	トイレ、クローゼット、洗面台、暖房、照明、緊急通報システム、スプリンクラー、テレビ端子、電話端子
共用設備	食堂、多目的室、相談室、浴室、トイレ、EV、洗濯室、キッチン、トランクルーム

- 居住の権利形態：賃貸
- 建物概要：鉄筋コンクリート造7階建
- 戸数：93戸 ●駐車場：有
- 職員体制：有資格者24時間常駐
- 医療支援：訪問看護
- 協力医療機関：医療法人重仁会大谷地病院
- 事業主：有限会社モーニング

高齢者の安心・快適な暮らしをサポートします。サービス付き高齢者向け住宅モーニングは、医療法人重仁会のグループ企業が運営する住宅です。24時間職員が常駐し①生活相談②安否確認③緊急事対応を行います。希望者には食事の提供(実費)もあります。館内には食堂や大浴場の他、トランクルームもあります。またヘルパーステーションやデイサービス、居宅介護支援事業を併設しています。単身者用居室の他、ご夫婦対応の居室(キッチン、風呂付)もあります。通常の入居契約の他に、家具家電付(ベッド、テレビ、テーブル、椅子等)1ヶ月単位の短期入居契約があります。短期入居契約は越冬対策や、入院していた方が退院前のワンクッションとしての利用や、リフォーム中、同居家族様入院中の一時住まいとしての利用も出来ます。

月額料金(一例)	
家 賃	50,000円(非課税)
共 益 費	20,000円(非課税)
管 理 費	27,500円(税込)
食 費	49,500円(税込) (1日3食30日)
合 計	147,000円(税込)
暖 房 費	10,000円(非課税/11～4月/月)



**サ高住**  
モーニング  
札幌市白石区本通14丁目南5番22号

お問合せ先

☎011-868-0001

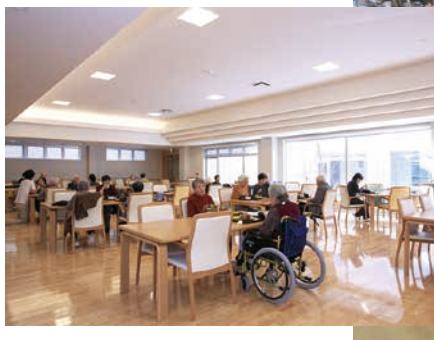
<http://www.morning-sapporo.jp>



有老  
〔介護付〕

## ケア付き住宅 徳洲会

札幌市豊平区月寒東3条16丁目6-6



## 様々な集団体操・イベントを行う緑ゆたかな快適環境

徳洲会病院の医師による定期的な健康診断・健康相談また緊急時の迅速対応や介護のレベルに応じた施設への対応など、徳洲会病院と連携した24時間体制の医療と介護システムのトータルケアが実現できました。

介護と看護のスタッフが常駐して健康管理をサポートし、食事は栄養士による入居者様に合わせたメニューを作成しています。

また、共用の設備として健康維持・増進、リハビリ用の機能訓練室があり、専門の知識を持った柔道整復師がリハビリ計画を立て、病院からのリハビリをそのまま継続できますし、入居者同士の交流の場にもなっています。

居室は全100室、一年を通して快適な室環境で、採光・通気性にもすぐれたゆとりの個室にはミニキッチン、トイレ、洗面化粧台、シャワー室を完備、一般住宅感覚でお過ごしいただけます。

食堂に面した中庭は自然な太陽の陽が射し込み、季節に応じてイルミネーションを点けたりコ

月額料金(Bタイプの例)※入居一時金ありの場合		
家賃	51,000円(非課税)	
水光費	8,800円(税込)	
管理費	61,600円(税込)	
食費	45,360円(税込)	(1日3食30日)
合計	166,760円(税込)	
暖房費	8,800円(税込)	(別途12月～3月/月)

◆関連施設のご紹介◆

介護付き有料老人ホーム  
**ケアタウン 徳洲会札幌南**  
 札幌市清田区里塚2条2丁目4-21  
 電話(011)881-7100

介護付き有料老人ホーム  
**ケアタウン 徳洲会札幌西**  
 札幌市西区西野7条3丁目1-20  
 電話(011)665-1233

ンサートなどを開催したり、皆様が安全で自由に外へ出られる憩いの場となっております。

入居者様の様々な要望をお聞きして、外食・買物ツアーなどの外出のイベントやお祭り、クリスマス会の開催、趣味活動として麻雀やカラオケ、映画鑑賞などのサポートをして豊かで楽しい生活を送られるよう努めております。

入居一時金	なし、又は300万円
敷金	なし
入居者要件	60歳以上、要支援1以上の方～
間取り	ワンルーム(13.9畳、22.97㎡)
居室設備	キッチン、トイレ、クローゼット、洗面台、暖房、照明、緊急コール、スプリンクラー、電磁調理器、カーテン、シャワー室、テレビ端子、電話端子、非常用放送設備、足下灯
共用設備	食堂、多目的室、応接室、一般浴室、大浴場、ロビー、トイレ、洗濯室、娯楽室、EV、機能訓練室、理美容室

- 居住の権利形態：利用権方式
- 建物概要：鉄筋コンクリート造3階建
- 戸数：100戸 ●駐車場：有
- 職員体制：介護職員3名24時間常駐 ●医療支援：訪問診療、近隣医療機関と連携
- 協力医療機関：札幌徳洲会病院
- 事業主：株式会社ケアネット 徳洲会



お問合せ先

☎011-854-5501

<http://www.care-net.co.jp/care-toku-s/>

有老 有料老人ホーム(介護付・住宅型) サ高住 サービス付高齢者向け住宅

有老  
〔住宅型〕

カペラ西岡

札幌市豊平区西岡4条10丁目3-3



## 定額の費用のみで充実のサービスをご提供します

カペラ西岡は、やすらぎと安心の提供を目指して開設した施設です。

西岡の閑静な住宅の一角にあり、バス停徒歩3分、銀行徒歩5分、スーパー徒歩7分、歯科徒歩3分と必要な施設が徒歩圏にあり、利便性にとっても優れております。

3階のお部屋からは藻岩山、羊が丘展望台を眺める事ができる豊かな環境にあり、外観と同様に施設内も洗練されたデザインで、広びろとした食堂でお食事をお楽しみいただけます。

施設の大きな特徴として、母体である医療法人重仁会は、大谷地病院（精神科・心療内科・内科）を筆頭に、老健施設、認知症グループホームも手掛けており、医療連携は基より、包括的にお客様の状態にあった生活空間のご提供を行っていく事を目標としています。

また、介護体制に関しては、定期巡回随時対応型訪問介護看護事業所を併設させており、定額の介護保険本人負担で24時間必

月額料金(一例)		
家賃	36,000円(非課税)	
水光費	11,000円(税込)	
管理費	25,300円(税込)	
食費	42,120円(税込)	(1日3食30日)
合計	114,420円(税込)	
暖房費	11,000円(税込)	(別途10月～4月/月)

要な介護を受ける事ができます。

その他、足腰といった身体的機能低下で、一般的な浴槽での入浴が困難になった場合には、座ったまま入浴ができる機械浴が完備されている事、廊下での事故防止の為、要所に9カ所見守りカメラを設置していることなど、入居者様の安全に配慮させていただいております。

入居時には高額な一時金は必要なく、誰にでも入居、利用していただける料金設定とさせていただきます。

見学・相談は随時承っておりますので、お気軽にお問い合わせください。

入居一時金 なし  
敷金 家賃の2ヵ月分  
入居者要件 満60歳以上、要介護1～5の方  
間取り ワンルーム(6畳、10.0㎡)  
居室設備 クローゼット、洗面台、暖房、照明、ナースコール、スプリンクラー、テレビ端子、物干  
共用設備 ロビー、食堂(各階)、相談室、健康管理室、一般浴室、機械浴室、トイレ、台所、ケアコール、スプリンクラー、EV

- 居住の権利形態：賃貸
- 建物概要：鉄筋コンクリート造3階建
- 戸数：60戸
- 駐車場：有
- 職員体制：介護職員24時間常駐
- 医療支援：訪問看護、訪問介護
- 協力医療機関：大谷地病院
- 事業主：医療法人重仁会



お問合せ先

☎011-836-3737



# サ高住 ゴールドヒルズ平岸

札幌市豊平区平岸1条13丁目4-11



## 天然温泉と介護・看護サービスとの連携も充実

スピードスケート・ゴールドメダリストの清水宏保が代表を務めるゴールドヒルズ平岸は、静かな住宅街にあります。

穏やかな環境で、ゆとりある暮らしを送っていただけます。

①リハビリ特化型デイサービス

②定期巡回随時対応型訪問介護看護

③デイサービス・住宅それぞれに天然温泉大浴場

という3つのこだわりでお客様をおもてなしする高齢者住宅です。

入居後も元気で楽しく過ごしていただけるよう専門知識を備えたスタッフが利用者様と一緒に介護度の進捗を予防し、機能向上へとつなげていきます。

天然温泉は、心身ともにリラックスした時間をお過ごしいただくことが可能です。

定期巡回随時対応型訪問介護看護をご利用いただくことで、介助・見守りを行いながら快適・安全にお過ごしいただくことも可能です。

月額料金(一例)	
家賃	54,000円～(非課税)
共益費	22,000円(非課税)
生活サポート費	20,370円(税込)
食費	49,500円(税込) (1日3食30日)
合計	145,870円～(税込)
暖房費	15,000円(非課税) (別途11月～4月/月)

朝・昼・夕の1日3食を全て施設内の厨房で手作りしており、栄養バランスを考えた献立に加え、ご病気やお身体の状態に応じた個別対応も可能です。また、季節に合わせたイベント食も充実しております。

バリアフリーの室内は冷暖房完備、広いクローゼットや最新モデルのトイレと洗面台を備え、白を基調とした空間が清潔感と落ち着きを感じさせます。また、24時間対応のケアコールも完備しております。

地域の商店街振興組合にも加盟し、地域連携にも力を入れております。

入居一時金 なし  
敷金 家賃の2ヵ月分  
入居者要件 60歳以上、要支援1の方～  
間取り ワンルーム(18.00～23.40㎡)  
居室設備 トイレ、洗面台、冷暖房エアコン、クローゼット、ナースコール、照明  
共用設備 トイレ、食堂、天然温泉大浴場、洗濯機、キッチン、EV、防犯カメラ

- 居住の権利形態：賃貸
- 建物概要：鉄筋コンクリート造3階建
- 戸数：50戸
- 駐車場：有
- 職員体制：介護職員24時間常駐
- 協力医療機関：みどりクリニック、ゆきのはなクリニック、アイリス内科クリニック等
- 事業主：株式会社 two.seven



お問合せ先

☎011-837-5610

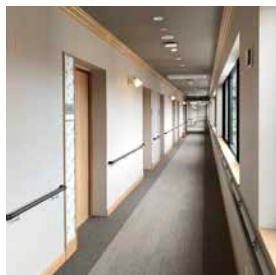
<https://goldhills-hiragishi.jp>

有老 有料老人ホーム(介護付・住宅型) サ高住 サービス付高齢者向け住宅

サ高住

ノアガーデン  
ヴィクトリア

札幌市清田区平岡5条1丁目7-1



## 心地よい環境と充実の介護・医療で安心な毎日を

天然温泉も楽しめるこだわりの高齢者住宅が平岡に誕生しました。ノアガーデンヴィクトリアはマンション並の居住空間と、介護・看護のスタッフが利用者様をあたたく見守ります。

24時間365日体制で、介護サービスを提供しています。定期巡回サービスはもちろん、ナースコールにて随時ご対応し、日中は常駐している看護師が皆様の健康をサポートしますので、介護度の高い方や医療ニーズの高い方も安心できる環境です。

健康管理の上で重要なお薬の管理は、服薬支援システム「服やつくん」を利用し、配薬時にスマートフォンで確認作業を行い、誤薬を防ぎ安全性を高め、ご家族にも安心いただいております。

お食事は常駐している管理栄養士が入居者様の健康に配慮し、工夫を凝らした献立をご用意しています。きざみ食、ミキサー食、塩分・カロリー制限などございます。お気軽にご相談ください。

お部屋はトイレ・洗面台付き、

月額料金(一例)		
家賃	36,000円	(非課税)
共益費	20,100円	(税込)
生活サポート費	17,000円	(税込)
食費	38,700円	(税込)
(30日全食召し上がった場合)		
合計	111,800円	(税込)
暖房費	14,000円	(税込)
(別途10月～5月/月)		

食費、共益費込みで大変リーズナブルな価格設定にしております。

ノアガーデンシリーズではお馴染みの天然温泉を当施設でもお楽しみいただけ、ご入居者様の心身のリフレッシュとリハビリに高い効果を上げております。

隣接するノアガーデンエリザベスの1階に併設しております「デイサービスセンター」泉共平岡」の充実したリハビリ機器による機能訓練や体調管理、レクリエーション、お食事やご入浴に一日を楽しく過ごす喜びを感じていただけます。

また在宅ホスピス住宅NCG平岡を30室ご用意しております。

敷金 72,000円～(家賃の2ヶ月分)

入居者要件 60歳以上、要支援1の方～

間取り ワンルーム(11畳、ご夫婦部屋16.3畳)

居室設備 トイレ、クローク、洗面化粧台、暖房、リモコン照明、緊急コール、スプリンクラー、テレビ端子、電話端子

共用設備 食堂・台所兼機能訓練室、ミニキッチン、読書コーナー、多目的室、温泉付大浴場、ロビー、健康管理室、トイレ、洗濯室、EV

- 居住の権利形態：賃貸
- 建物概要：鉄筋コンクリート造5階建
- 戸数：75戸
- 駐車場：有
- 職員体制：24時間ヘルパー常駐
- 医療支援：定期巡回・随時対応型訪問介護看護
- 協力医療機関：有
- 事業主：株式会社ノアコンツェル

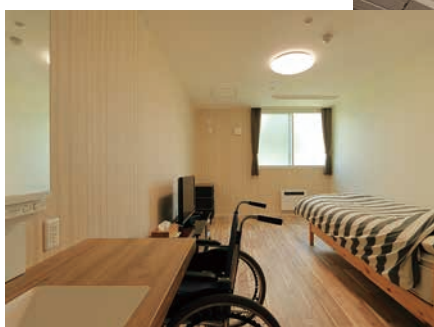


お問合せ先

☎011-813-5517

<http://www.noah-group.jp>





## 人生100年時代、元気に活躍する皆様を応援します

にわとこは自然豊かな当別町に2020年10月にできたサード・ビス付き高齢者向け住宅です。

地元の新鮮な野菜やお米を多く使い、夏から秋にかけては、にわとこファームで育てている野菜も登場し（昨年は特にかぼちゃがおいしいと大評判！）、手作りで提供しているお食事は入居者様にとても喜ばれています。

食堂から見える景色はにわとこガーデンの四季折々の花々、可愛らしい鳥たちが次々と飛来し心癒されるバードテーブル、その向こうには広々とした河川敷、パンケチュウベシナイ川の土手と、季節によっても時間によっても違う顔を見せてくれ、飽きることがありません。

また、ドラッグストアは徒歩1分、JR駅、郵便局、診療所、銀行、図書館、書店なども近く、便利で生活しやすい環境です。

清潔感あふれる建物は、整理整頓・清掃がされており、2種の居室内装はそれぞれ異なる雰囲気を持ち、どちらも好評です。

月額料金（一例）		
家賃	41,000円	（非課税）
共益費	20,000円	（非課税）
生活支援費	16,500円	（税込）
食費	51,000円	（税込） （1日3食30日）
合計	128,500円	（税込）

※電気代は別途使った分だけ、暖房費は電気代に含まれます。

入居者様と家族のように接することをモットーに、皆様の声に耳を傾け、スタッフ同士で話し合い、ひとりひとりに合ったやり方で接するようにしています。

高齢期になっても、ハンディキャップがあっても、安心して明るく毎日を過ごしてもらいたい、私たちがお手伝いをするこ

とでよりよい暮らしをしてほしいと願い日々奮闘しています。

感染症対策をしつつも、入居者様のご家族や、地域の皆様もにぎやかに集い、笑顔あふれ、おいしいランチやコーヒーも味わえる、そんな住宅を目指しています。どうぞご期待ください。

入居一時金	なし
敷金	家賃の2ヶ月分（82,000円）
入居者要件	60歳以上、自立、要支援、要介護の方、要保証人
間取り	ワンルーム（19.84㎡、約12畳）
居室設備	照明、緊急通報システム、洗面台、トイレ、収納、暖房器具、物干し、スプリンクラー、テレビ端子、電話端子
共用設備	食堂、浴室、洗濯室、台所、多目的ルーム、EV

- 居住の権利形態：賃貸
- 建物概要：木造2階建
- 戸数：26戸
- 駐車場：有
- 職員体制：介護職員24時間常駐
- 事業主：株式会社エルダーファースト



当別町末広5248-8

お問合せ先 0133-22-3877

<http://niwatoko.1net.jp>

有老 有料老人ホーム（介護付・住宅型） サ高住 サービス付高齢者向け住宅



入居一時金	なし
敷金	家賃の2ヵ月分
入居者要件	概ね60歳以上
間取り	ワンルーム (18.60㎡)~ お二人様用タイプ (27.80㎡)~
居室設備	クローゼット、洗面台、トイレ、 暖房機器、照明器具
共用設備	食堂、大浴室、浴室、ロビー、 サークル室、談話室、 喫茶コーナー、EV

- 居住の権利形態：賃貸
- 建物概要：鉄筋コンクリート造4階建
- 戸数：63戸
- 駐車場：有
- 職員体制：管理人24時間常駐
- 医療支援：有
- 協力医療機関：社会医療法人ピエタ会石狩病院
- 事業主：株式会社リフコ

併設し、安心安全な生活をご提供してまいります。

1階にはデイサービスセンター「リハビリセン  
ターこころね by RIBBON」と、訪問介護  
事業所「ヘルパーステーションこころね石狩」を  
併設し、安心安全な生活をご提供してまいります。

「ココロホーム石狩病院前」は既存のココロホ  
ームと同様、デザイン性の高い居室になっており、  
一段と明るい生活を送っていただける環境となっ  
ております。また、近隣には石狩病院、銀行、郵  
便局やコンビニ、コップさっぽろなどの商業施設  
もあり、大変便利な立地となっております。

お食事は毎日手作りでご提供させて頂き、安否  
確認をさせて頂くことはもちろんのこと、24時間  
管理人が常駐しておりますので、緊急時も迅速に  
対応させて頂きます。

月額料金 (一例)		
家賃	29,000円	(非課税)
生活支援費	16,500円	(税込)
共益費	16,000円	(税込)
食費	36,930円	(税込) (朝夕2食30日)
合計	98,430円	(税込)
暖房費	13,200円	(税込/11~5月/月)



サ高住

ココロホーム石狩病院前

石狩市花川北3条3丁目13番1

お問合せ先

☎0133-77-7120

<http://www.refco.co.jp>



入居一時金	なし
契約事務手数料	100,000円+消費税
敷金	なし
入居者要件	要支援1の方~
間取り	ワンルーム(10畳、16.5)
居室設備	トイレ、クローゼット、洗面台、 暖房、照明、ナースコール(2カ所)、 スプリンクラー、カーテン、テレビ 端子、物干、WiFi
共用設備	食堂、相談室、トイレ、一般浴室、機 械浴室、ラウンジ、庭、EV

- 居住の権利形態：賃貸
- 建物概要：木造2階建
- 戸数：46戸 ●駐車場：有
- 職員体制：介護職員24時間常駐
- 医療支援：訪問看護、訪問診療、訪問介護
- 協力医療機関：有(内科、歯科)
- 事業主：株式会社E湯

併設事業所も充実し  
居住空間を重視した居室

副都心の新札幌から近く、住宅街の静かな環境で  
訪問看護ステーション、ヘルパーステーション、ケ  
アプランセンターも建物内に併設していますので、  
入居者様の体調管理は万全で、夜間は協力医療機関  
と連携をとり24時間の安心を力バリーしております。

施設内は清潔感を重視し、職員は入居者様と一  
緒に住んでいる家族の様に生活感のある服装と応  
対で、いつも新鮮な生活をしていただけるよう配  
慮しております。食事は全て施設内の厨房でバラ  
ンス良く作り、特別食などの対応もしております。  
毎日30分のラジオ体操で健康づくり、お茶、カ  
ラオケなどで入居者様同士の交流を図り、地域か  
らボランティアの協力をいただき合唱を披露して  
もらうなど、施設へ大変ご協力を得ております。

月額料金 (一例)		
家賃	29,000円	(非課税)
共益費	29,000円	(非課税)
食費	42,000円	(税込) (1日1,400円30日)
合計	100,000円	(税込)
冬期共益費	12,000円	(非課税) (別途10月~5月/月)



有老  
住宅型

Eはうす 札幌

北広島市西の里北1丁目1番地18

お問合せ先

☎011-375-7218

<https://www.e-yu.biz/vr> 360°カメラで施設見学実施中





# サ高住 ヴィアレスト千歳緑町

千歳市緑町1丁目3番22号

## 医療連携と、やすらぎの快適環境でゆとりの暮らし

施設のすぐ近くにドラッグストア、スーパー・コンビニ、金融機関、病院があり生活に便利で自立されている方は買い物や散歩も気軽に行ける落ち着いた静かな環境です。

居室は洗面設備、収納付きで、各階の居間では談話など社交の場としてお使いいただけます。

健康な生活には食生活が大切との考えで、和を中心とした四季折々の食材を使ったお食事を提供しています。また様々な行事食をお出しして喜ばれております。

行事・イベントも季節に合わせて様々に行っておりますが、釣り好きな代表が自ら釣ったマグロを施設内で解体して、お刺身を振る舞って皆様に楽しんでいただいております。

高齢者を元気にしたいというスタッフの強い思いにより、指定通所介護事業所「ヴィアレスト千歳緑町」、居宅介護支援事業所「NAGOMI」を併設し、日頃の健康状態のチェック、機

月額料金（一例）		
家賃	39,000円	（非課税）
管理費	12,960円	（税込）
共益費	21,000円	（税込）
水道・光熱費	19,000円	（税込）
食費	35,640円	（税込）
（朝・夕食のみ、昼食は別途1食につき550円）		
合計	127,600円	（税込）
※別途 火災保険300円/月		

能訓練、リハビリ、食事・入浴のサービスも行っておりますので、外に出る事なく健康増進のサービスが受けられます。

加えてリハビリに特化した関連施設の千代田町リハビリセンターが徒歩1分にあり、ご利用者の健康な生活を支えています。施設の隣にある緑町診療所と医療連携がしっかりとられていますので、毎日安心して生活を送っていただけます。

明るく元気なスタッフが24時間常駐し、入居者様の生活を見守り、サポートいたしますので安心してお過ごしいただけます。

入居一時金	なし
敷金	家賃の1ヶ月分
入居者要件	60歳以上、自立の方～
間取り	ワンルーム（18.84㎡）
居室設備	照明、収納、トイレ、洗面設備、暖房器具
共用設備	居間・食堂、浴室、食堂兼機能訓練室、静養室、相談コーナー、共用居間、トイレ、洗濯室、EV

- 居住の権利形態：賃貸
- 建物概要：鉄筋コンクリート造2階建
- 戸数：41戸
- 駐車場：有
- 職員体制：介護職員24時間常駐
- 医療支援：訪問介護、訪問看護、訪問診療
- 協力医療機関：緑町診療所
- 事業主：株式会社NOYAU



お問合せ先 **0123-25-6586**

有老 有料老人ホーム（介護付・住宅型） **サ高住** サービス付高齢者向け住宅



リサイクルショップ  
アウトレット

モノハウス

生前整理

不用品処分・片付け

買取

施設入居の物品搬入及び退去時の不用品処分、  
家の中や物置などの片付け、物品移動の力仕事、  
今のうちに片付けませんか？

買取や処分は札幌市内12店舗・苫小牧店の  
モノハウスへお任せ下さい。

きめ細かな対応が出来ますので、  
どんな小さな事でもご相談下さい。

お電話お待ちしております。

また、高齢者施設にご入居時に必要な

TV・冷蔵庫などの小型家電の販売も行っております。



取扱例

- 一軒家まるごと処分 ●家具・家電・本・雑貨などの搬出 ●車庫・物置の片付け
- 着物・貴金属・骨董品・美術品の買取 ●時計・バック・食器などの買取
- 楽器・オーディオの買取

ケアマネージャーの皆様へ

担当されている利用者様の在宅または、施設入居時・  
退去時のご要望も承りますので、お気軽にご相談下さい。

札幌市内充実の11店舗・苫小牧店

創業21年の信頼と実績! 安心・満足



新道東店  
☎011-577-0194  
東区北34条東27丁目3-1



北20条店  
☎011-718-3677  
東区北20条東7丁目2-28



西野店  
☎011-303-2942  
西区西野4条4丁目4-1



西岡店  
☎011-300-1223  
豊平区西岡3条1丁目4-1



平岡店  
☎011-882-6600  
清田区平岡7条3丁目18-15

白石店  
☎011-817-1131  
白石区東札幌6条5丁目6-7

平岸店  
☎011-302-2949  
豊平区平岸1条5丁目2-23

厚別店  
☎011-802-5240  
厚別区厚別西4条2丁目8-7 1F

南12条店  
☎011-303-2264  
中央区南12条西11丁目2-2

屯田店  
☎011-311-4737  
北区屯田6条6丁目4-20

ティマート (FC店)  
☎011-624-7832  
手稲区前田4条10丁目3-15 1F

苫小牧西店  
☎0144-82-7558  
苫小牧市のぞみ町2丁目1-4

札幌市・苫小牧市、及び近郊は **出張買取無料** お気軽に  
お電話下さい!

アウトレットモノハウス 検索 <https://www.outret-monohouse.jp/> 営業時間/9:30~19:00 年中無休 古物商許可証 第101020001110号

注意事項

不当な便利業、遺品整理業者等にご注意ください。実態のない会社だったり、不法投棄、高額請求、  
金品の搾取などのトラブルの実例があります。一方的な訪問買取勧誘や電話に夜買取勧誘は  
法律で禁じられております。詐欺やトラブルになる可能性もありますので、ご注意下さい。